

## ARETXABALETAKO KIROLDEGI BERRIRAKO IDEIA LEHIAKETA

### *Aurkibidea:*

1. Sarrera
  - o Lehiaketaren arrazoia
  - o Lehiaketaren prozedura
2. Proiektu irabazlearen ezaugarriak
  - o Aretxabaletako kiroldegia berritzeko eta handitzeko proiektuaren memoria eta programa orokorra Aurreikusitako erabilerak
  - o Aretxabaletako kiroldegia berritzeko eta handitzeko proiektuan aurreikusitako erabilerak eta azalerak
  - o Aurrekontua
3. Proiektuaren hautatze arrazoiak
4. Ondorengo urratsak

Aretxabaletan, 2006ko iraila

## 1. Sarrera

### Lehiaketaren arrazoia

- o Aretxabaletako kirol-etxearen egoera kaskarra. Pilotalekua izateko egin zen eraikina, ondoren Kiroldegia izateko konponketak egin zaizkion arren etorkizun eskasa duena.
- o Aisialdirako gune egokien gizarte eskaera.
- o Kirola egiteko Instalakuntza duinen premia

### Lehiaketaren prozedura

Errealitate honetaz jabeturik, herri ezberdinetako kirol instalakuntzak aztertu ziren eta Aretxabaletako kirol eragile ezberdinekin eta herritarrekin hainbat bilera egin ondoren, kirol instalakuntzen beharren zerrenda bat egin zen (eranskina 1).

Aretxabaletako udalak, 2006ko urtarrilean, kiroldegi berri baten proiektua idazteko ideia konkurtso/lehiaketa bat jarri zuen martxan.

19 izan ziren, apirilean, beraien ideiak aurkeztu zituzten arkitektoak. Lehen balorazioaren ondoren, 6 proiektu aukeratu ziren eta bigarren balorazioaren ondoren, 3 proposamenetan gelditu zen aukeraketa.

Proiektu bakoitzaren abantailak(indar-guneak) eta desabantailak (ahuleziak) zehatz aztertu eta baloratu ondoren emaitzak honakoak izan ziren:

- 1. saria eta irabazlea: "Lehiotik" leloa daraman lana. Asier Acuriola Barrio (Donostiarra) eta Fernando Bajo Martinez de Murguia (Gazteiztarra) arkitektoek aurkeztutako lana.
- 2. saria (3.000 € + BEZ), "Bikin bat" leloarekin Jose Gurrutxaga Chacón arkitekto Tolosarrak aurkeztutako lana.
- 3. saria (1.800 € + BEZ) berriz "KNZ" lelopean Xabier Claramunt Domenech arkitekto Kataluniarrek aurkeztutako lanari.

## 2. Proiektuaren ezaugarriak



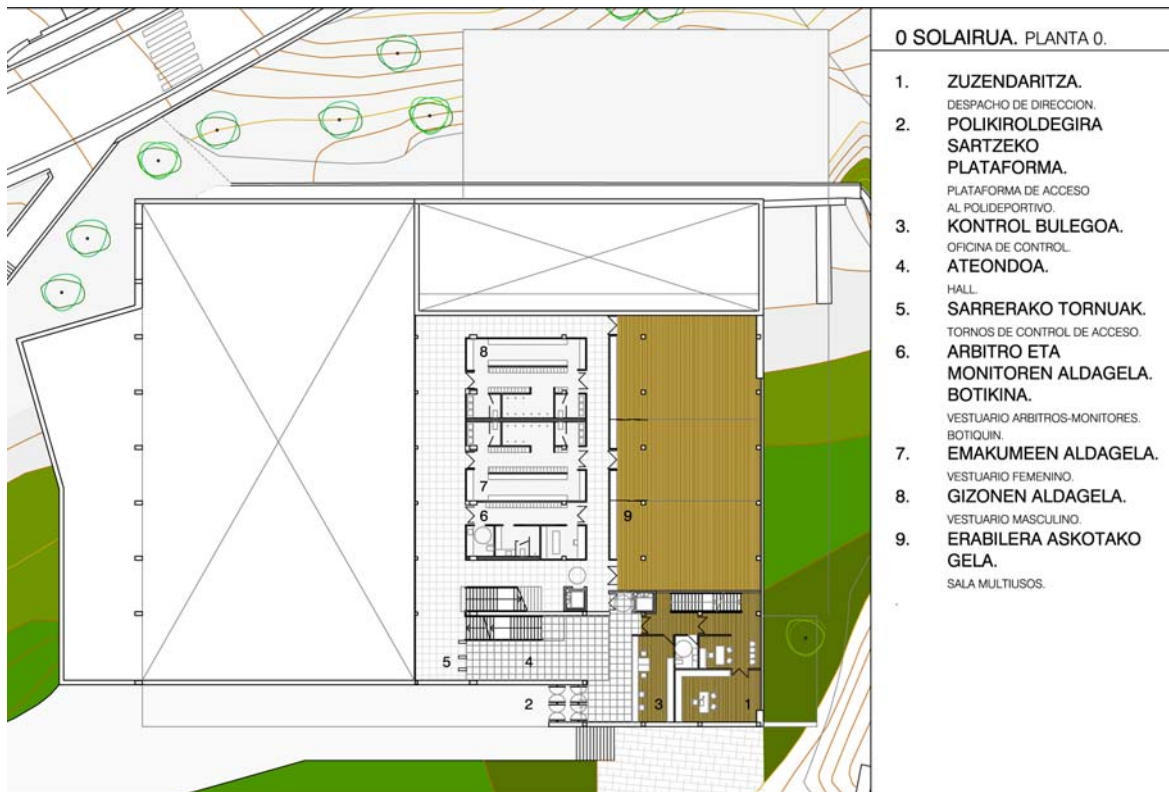
### **“ARETXABALETAKO KIROLDEGIA BERRITZEKO ETA HANDITZEKO PROIEKTUA”** IZENENKO PROIEKTUAREN MEMORIA ETA PROGRAMA OROKORRA.

Proposatutako eraikina bi ardatz nagusiren inguruan oinarritu da. Batetik gaur egun dagoen ekipamendua aprobetxatzea hirigunearen inguruetan erreferentziazko erabilerratasuna eta itxura ematen dion aspektua delako. Eta bestetik, lehen mailako kirol ekipamendua taxutzea: barru aldean mota ezberdinetako instalazioak jarriz eta kanpo aldean era naturalean kokatuko diren beste batzuekin osatuz. Kanpo aldean jarriko diren instalazioek, estalitako jardueren osagarri izateaz gain, paisaiaren aldetik, interes berezia ematen diote Deba ibaian zehar, inolako etenik gabe, luzatu beharko litzatekeen erreka bazterreko pasealekuari.

Horrela bada sortzen da ibaiaren ertz gaineko talaiaren ideia, hiriaren erreferentzia moduan. Inguruko oinezkoentzako guneetarantz zabaltzen diren, izaera ezberdinen arabera kokatutako ekipamenduen erakusleihu, eta era berean, dituen leihoei esker kanpoko paisaiarantz begirada estrategikoak emateko aukera eskaintzen digun, berezko entitatedun objektu arkitektoniko. Herri ekipamendu orok, ibar estuetan kokatuta eta maldetan haztera behartuta dauden hiri-bilbe konplexuan, eduki beharko lukeen izaera ahanzten ez duen arkitektura funtzionala, gertaera garrantzitsua den neurrian.

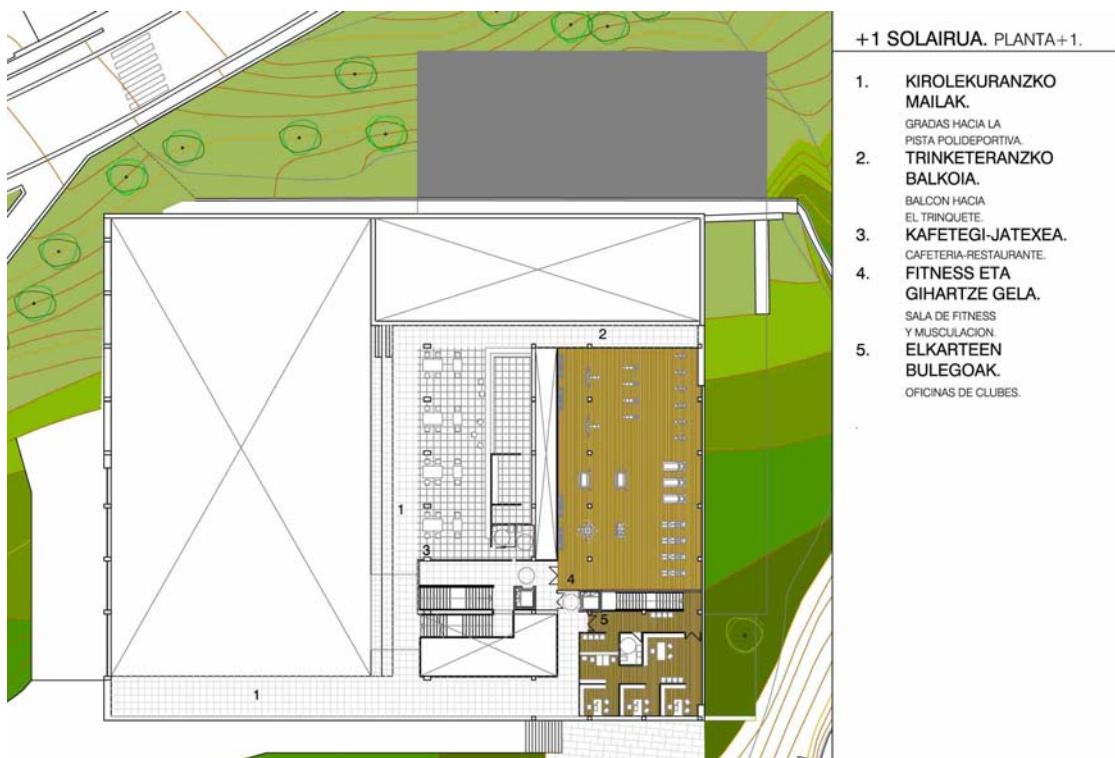
Horrela bada, egitaraua, oinezkoen bi ibilbide nagusien jarraipena besterik ez den ibilbidean zehar garatzen da. Hiritik, ibaia zeharkatuz, ondoko zubitik zehar, datorrenarena eta ibarraren luzekako sekuentzia mantentzen duten bizitokitarako hiri garapen puntualekin lotzen duenarena.



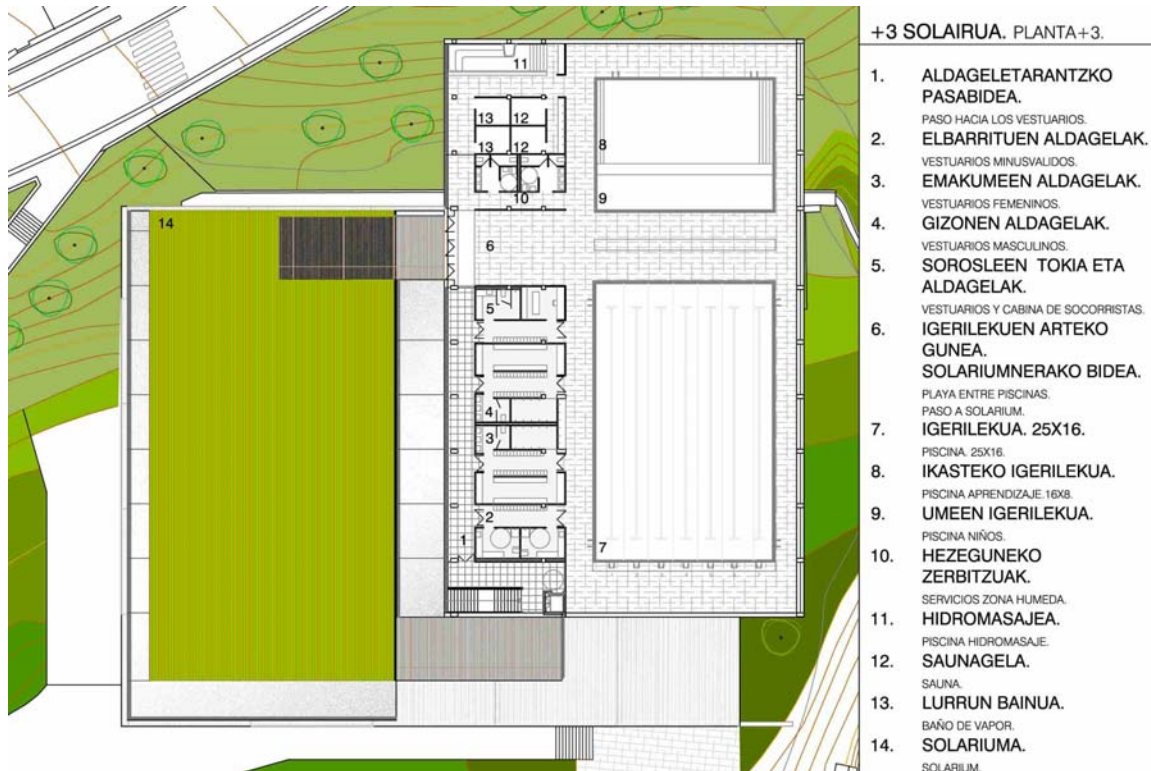


Eraikinak, atzeko aldean dagoen maldarekiko trantsizio bertikalari irtenbide ematen dioten hiru solairu eta erdi sotoa dauzka; bertara bigarren solairutik sartzen da (beheko oina), honen azpian geratzen baita erdi sotoa.

Sarrera bi altueratan dago antolatua; iparraldera ematen duen aldean harrera dago, eta haren atzeko aldean bi eskailera daude, goiko aldearekin komunikatzeko bata erabiltzaileentzako eta bestea bisitariarentzako, bertako funtzionamendua antolatuz.



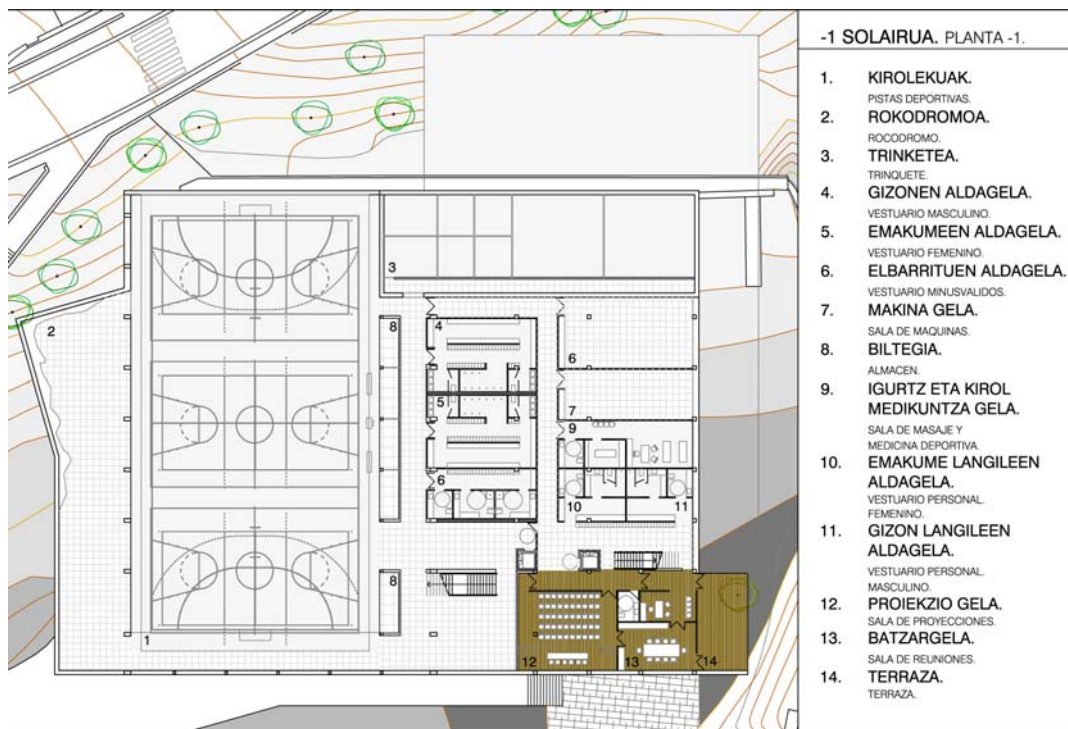
Bertatik, pistako harmailetara, trinketera eta goiko solairuarekin konektatzen duen kafetegira joaten da (Lehen solairua). Baina era berean, eta era kontrolatuan, solairu bakoitzean dauden, eta kantxa eta erabilera askotako gelei zerbitzua ematen dieten aldagela eta komunitara.



Horrela, eta erdi-sotoko solairuan, aldagela komun bi daude eta bakarkako hiru, egokituak, kiroldegiko pista estaliko, rokodromoko eta trinketeko erabilzaileentzako. Gune hori, beheko oineko sarreran dagoen, eta izaera ezberdineko gimnasioetara bereziki zuzendutako erabilera askotako gelek zuzenean konektatzen duen antzerako beste gune batekin osatzen da.

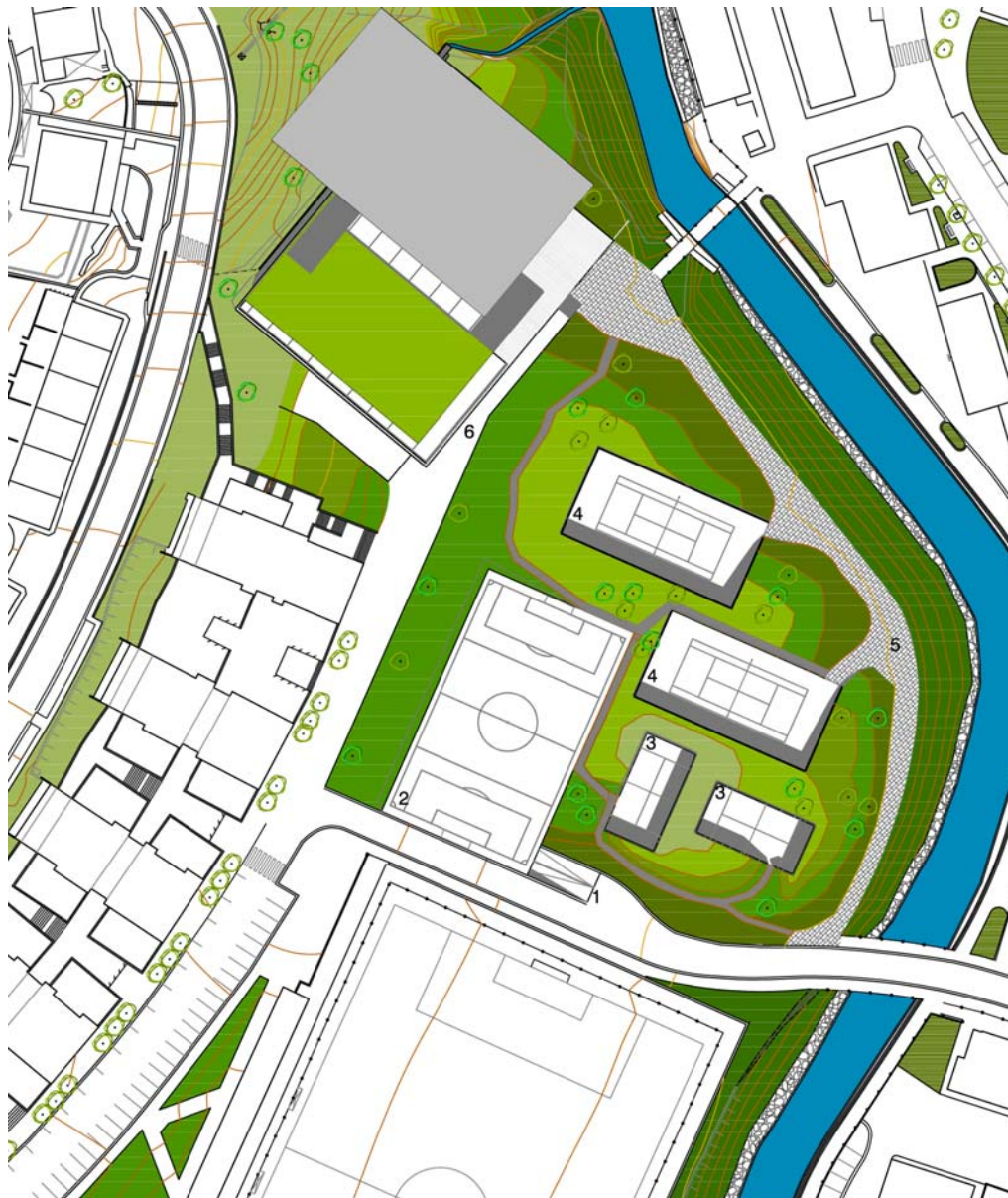
Bereziki igerilekuak mantentzera zuzendutako solairu teknikoaren gainetik (beheko oina) azken solairua dago (hirugarren solairua) non, tamaina handiagoan, aldagela eta komunen gune berbera errepikatzen den, igerileku estalien eta kirol pista gainean dagoen terraza – solariumaren arteko iragazki moduan. Erabilera biek, bista ikusgarriak eskaintzen dizkigute, inguratzen dituzten leihoei esker.

Jendeari begirako egitarau hau, horrelako izaera berezia duen ekipamendu batek beharrezko dituen zerbitzuetan eta instalazioetan beharrezko diren biltegiekin (erdi-sotoko solairuan) bulegoekin, langileentzako aldagelekin eta gune teknikoekin osatzen da. Hau da, konplexu honen barruan gunerik ilunenak hartzen dituen, eta kanpoko itxura bereizten duen eremu pribatua, erabilera ezberdin bakoitzerako sarbide berezia ahalbidetuz, lan eta erabilera ezberdinen arteko gurutzaketa desatseginak ekiditeko.



Eraikitako multzoaren ingurunearen antolamenduak, jendearen erabilerarako eta gozamenerako ahalik eta gunerik handiena libre uztea ahalbidetzen du. Bertan, lur ezponden artean ezkutaturako kirol pistak aurkitzen dira, erabiltzaileen harridurarako; horietako handiena, erdi lur-azpian dagoen aparkaleku publiko baten gainean. Azken finean, eta deskribaturako eraikuntzaren osagarri, ingurune desberdinak lotzen dituen maila handiagoko ibai-ibilbidearen zati bat besterik ez den, ibai ertzaren paisaiari emandako tratamenduaren aurrean aurkitzen gara; ibarra egituratzen duen kirol-aisiaren erreferentzia gunek bihurtuz.





**KOKAPENA ETA INGURUA. SITUACION Y ENTORNO.**

- |  |  |  |
|--|--|--|
| 1. <b>APARKALEKURAKO ARLANPA.</b><br>RAMPA DE ACCESO AL PARKING. | 3. <b>PADEL ZELAIK.</b><br>PISTAS EXTERIORES DE PADEL. | 5. <b>IBAI IBILGUNEA.</b><br>PASEO FLUVIAL.  |
| 2. <b>FUTBOL 8KO ZELAIK.</b><br>CANCHA EXTERIOR DE FUTBOL 8.     | 4. <b>TENIS ZELAIK.</b><br>PISTAS EXTERIORES DE TENIS. | 6. <b>POLIKIROLDEGIRA SARTZEKO PLATAFORMA.</b><br>PLATAFORMA DE ACCESO AL POLIDEPORTIVO. |

**ARETXABALETAKO KIROLDEGIA BERRITZEKO ETA HANDITZEKO PROIEKTUAN, AURREIKUSITAKO ERABILERAK ETA AZALERAK**

**Igerilekuen Zona ,**

|                    |                     |
|--------------------|---------------------|
| Igerilekuak        | 640M <sup>2</sup> c |
| Hondartzak         | 607M <sup>2</sup> c |
| Aldagelak          | 205M <sup>2</sup> c |
| Ibilbideak         | 105M <sup>2</sup> c |
| Saunak eta komunak | 70M <sup>2</sup> c  |

Solariuma

**1.627m<sup>2</sup>c**  
923M<sup>2</sup>c

**Kiroldegiaren zona,**

|                                      |          |
|--------------------------------------|----------|
| Kirol Pista eta Rokodromoa           | 1.430M2c |
| Trinketa                             | 315M2c   |
| Fitness/ erabilera anitzetarako gela | 635M2c   |
| Aldagelak                            | 420M2c   |
| Ibilbideak                           | 1.174M2c |
| Administrazioa/beste zerbitzu batzuk | 759M2c   |

**4.355m2c**

Biltegiak eta instalazioak

2.007M2c

**Eraikina**

**5.982M2c**

**Kanpoko aldeko zonak,**

|  |          |
|--|----------|
| Kanpoko kirol pistak                       | 3.187M2c |
| Estalitako aparkalekuaren gainean daudenak |          |
| Berde guneak                               | 4.500M2c |
| Pasiorako bideak                           | 1.761M2c |
| Paisajismoa                                | 9.448m2c |

- o Aurrekontua guztira: 9,2 M€

**3. Proiektuaren hautatze arrazoiak**

Hautatze prozesuan erabili ditugun irizpideak honakoak izan dira:

- o Proposatzen diren instalakuntzen egokitasuna kirol jardueren praktikarako; neurriak, argitasuna, sartze erraztasuna, kapazitatea,...
- o Instalakuntzaren funtzionaltasuna; banaketa, kontrola, erabiltzaileen barne zirkulazioa, mantentzea, gestioa,...
- o Instalakuntzaren egokitzapena ingurunera eta erabilgarri dagoen espaziora.
- o Proposaturiko eraikinaren singularitasuna eta erakargarritasuna
- o Koste ekonomikoa.

**4. Ondorengo urratsak**

- o Aurkezpen publikoa: Ondorengo asteetan, lehiaketa irabazi duen proiektua eta bigarren faserako aukeratu ziren beste 5 proiektuak, jende aurrean jarriko dira ikusgai. (Udaletxeko ganbara lehenik eta kirol-etxean ondoren)
- o Iradokizunak edo hobekuntza proposamenak jaso asmoz, galdeketak eta bilerak egingo dira erakusketa etorri direnen artean, kirol-etxeko erabiltzaileen artean eta herriko eragile ezberdinen artean.
- o Arkitektoekin hobekuntza eta aldaketak kontrastatu eta adostu
- o Proiektua idatzia
- o Dirulaguntzak bilatu
- o Inbertsioa udal aurrekontuetan jaso



## Eranskina 1

Kiroldegi berri jaso beharko lituzkeen instalakuntzak:

### **Kiroldegi barruko gunean:**

1. Informazio-harrera zona eta banaketakoa.

#### Zona hezea:

2. Igerileku estaliak: bat 25 x 16 m. koa eta bestea 16 x 8 m. koa solarium (eguzkia hartzeko zona) batera ematen duena.)
3. Gorputz-tratamendu zonak, barne edukiko dutenak:
  - o 2 sauna
  - o Lurrin bainua
  - o Hidromasaia
4. Aldagelak eta zerbitzuak

#### Zona lehorra:

5. Kirolerako pista bat: 44 x 24 m.koa
6. Fitness gela :
7. Erabilera askotako 2-3 gela, 120 m<sup>2</sup> koak.
8. Trinketea: 30 x 9.5 m.koa
9. Boulder Rokodromoa.
10. Aldagelak eta zerbitzuak

### **Kanpo aldeko gunean:**

11. 2 tenis pista: 35 x 17,5 m. x 2
12. 2 padel pista: 20 x 10 m. x 2
13. Futbol 8ko kantxa (50 x 30 m.) edo jolas libreko zona (kirol askotarako)

### **Beste zerbitzu batzuk:**

14. Bulegoak:
  - o Zuzendaritza-administrazioa
  - o Biler gela
  - o Talde ezberdinetarako bulegoa
15. Masaje eta kirol medikuntza gela
16. Botikina
17. Taberna eta mahaien zona

### **Mantentzea - Biltegia:**

18. Material ezberdinak gordetzeko biltegiak
19. Arazketa, klimatizazio, galdaretarako gelak etab. makinak.: