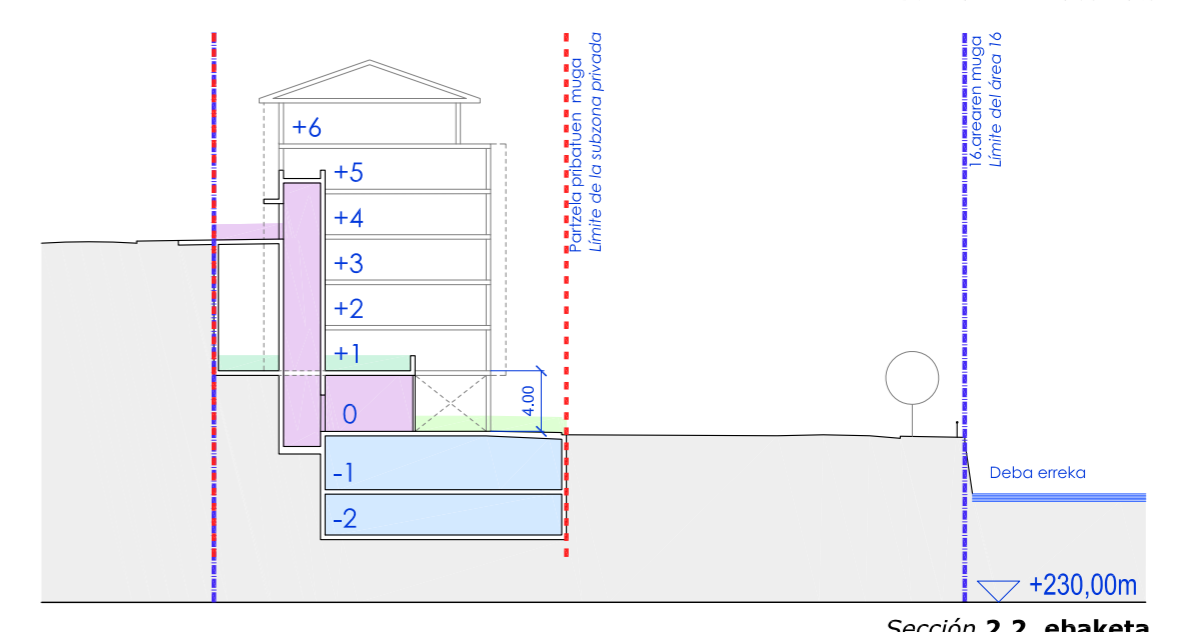
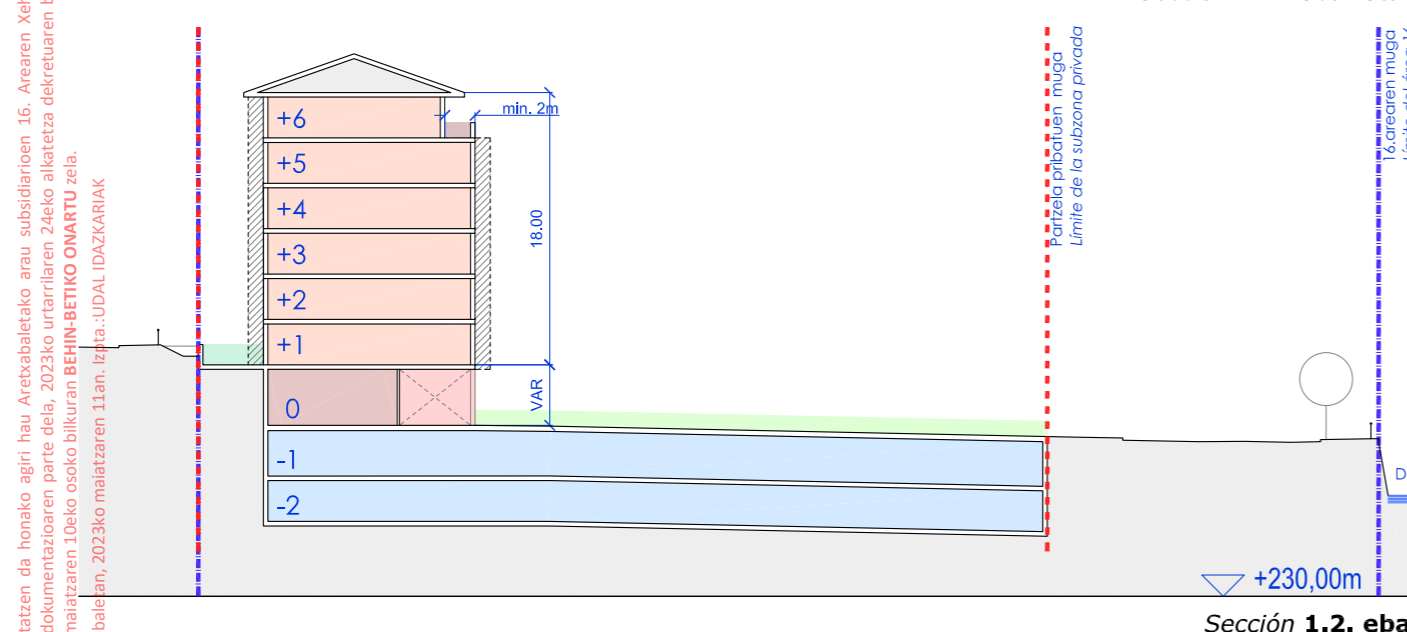
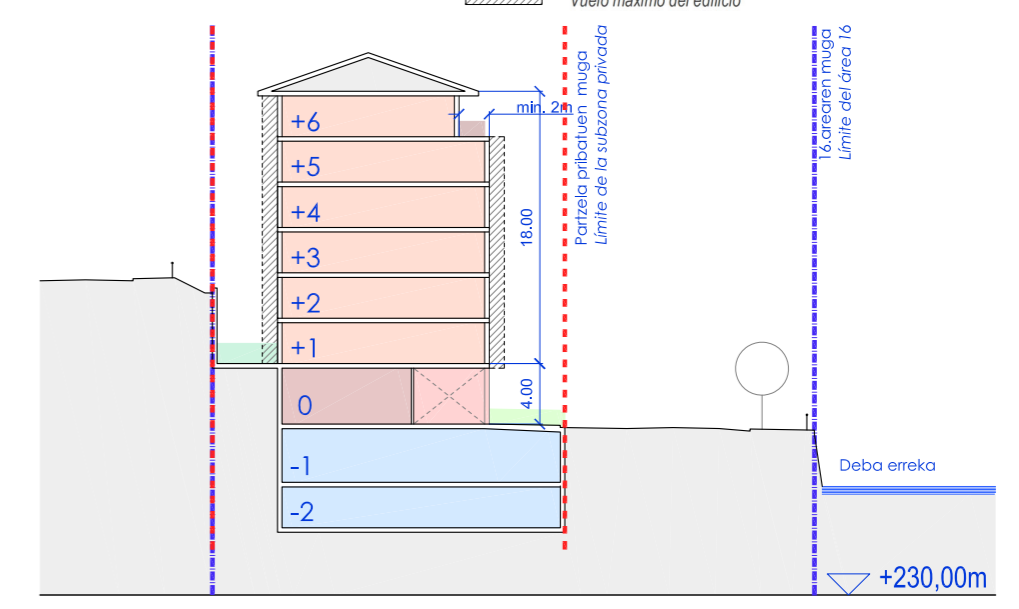
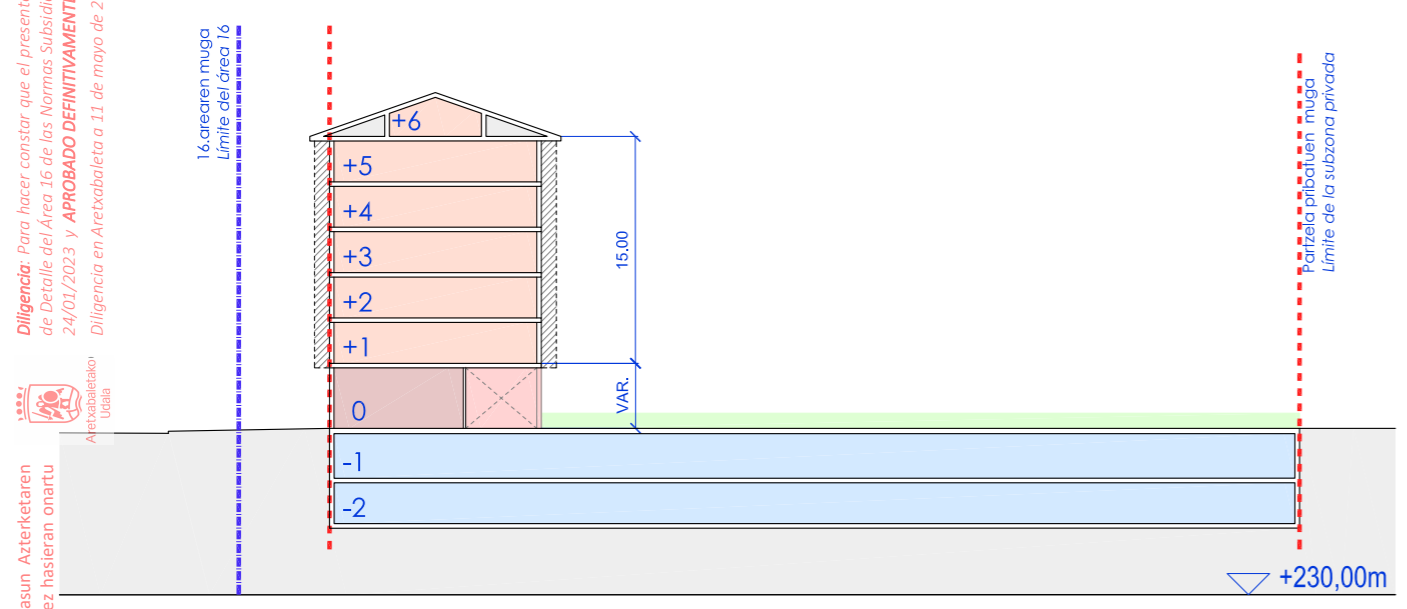


- Lurrazaleko erabilera publikoko zortasuna (Espazio libre publikoak eta bide publikoak)
Servidumbre de uso publico en superficie (espacios libres públicos y vialidad pública)
- Lurrazaleko erabilera publikoko zortasuna (arkupeak)
Servidumbre de uso publico en superficie (soportales)
- Etxebizitzak
Viviendas
- Garaje eta trasteleku erabilera
Uso de garajes y trasteros
- Garajeko arrapala
Rampa de garaje
- Lokalak eta etxebizitzaren, garajeen eta trastelekuaren elementu komunak
Locales y elementos comunes de viviendas, garajes y trasteros
- Terraza pribatu ez-erakigarria
Terraza privada no edificable
- Terraza pribatu ez-erakigarria (min)
Terraza privada no edificable (min)
- Solairu honetan okupatu gabeko lurzatiaren azalera
Superficie de parcela no ocupada en esta planta
- Tokiko-sistema publikoak: Komunikazio erabilera. Oinezkoen zirkulaziorako erabilera
Sistema local público: Uso de comunicaciones. Uso de circulación peatonal
- Eraikinaren gehienezko hegala
Vuelo máximo del edificio



Eginidea: Aretxabaletako arau subsidiarioen 16. arearen Xehetasun Azterketaren dokumentazioaren parte dela, 2023ko urtarrilaren 24eko alkatetzaren dekretuaren bidez hasieran onartu eta 2023ko maiatzaren 10eko osoko bilkuraren BEHIN-BETIKO ONARTU zela.

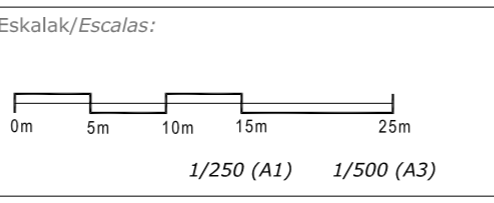
Udalaren Aretxabaletako arau subsidiarioen 16. arearen Xehetasun Azterketaren dokumentazioaren parte dela, 2023ko urtarrilaren 24eko alkatetzaren dekretuaren bidez hasieran onartu eta 2023ko maiatzaren 10eko osoko bilkuraren BEHIN-BETIKO ONARTU zela.

Aretxabaletako Udala

Aretxabaletako Udala
Ayuntamiento de Aretxabaleta

Egilea / Autor:

Ibai Larrabe Sangroniz
Arkitektoa / Arquitecto



Data / Fecha:

2.023ko Urtarrila
Enero 2.023

Dokumentuaren izenburua / Título del documento:

Aretxabaletako arau subsidiarioen 16. arearen XEHETASUN AZTERKETA / ESTUDIO DE DETALLE de la área 16 de las normas subsidiarias de Aretxabaleta

Planoaren izenburua / Título del plano:

AZPIZONA PRIBATUAREN ANTOLAMENDUA: EBAKETAK (Eraldatua) / ORDENACIÓN DE LA SUBZONA PRIVADA: SECCIONES (Modificado)

A.03.07