



## UDALAK FINANTZATZEKO FORU FONDOA

### 2014 ETA 2015EKO AURREIKUSPENAK

#### 1. SARRERA

Finantza Publikoen Euskal Kontseiluak (FPEK), 2014-10-13ko bileran, zerga itunduen bilketa aurreikuspenak onartu zituen 2014rako eta 2015erako. Era berean, FPEK-k diputazioek Eusko Jaurlaritzari egin beharreko ekarpenen aurreikuspenak ere onartu zituen. Aurreikuspen horietan oinarrituta kalkulatu dira, behin behingoz, Udalak Finantzatzeko Foru Fondoarenak (UFFF). Datu horiek guztiak jaso ditugu txosten honetan, eta bere eranskinetan.

2014ko datuei buruz, kontuan izan behar da 2014ko UFFFaren behin betiko likidazioa 2015eko otsailean kalkulatu dela, 2014ko behin betiko zerga-bilketan eta ekarpenetan oinarrituta. Hemen egiten den behin-behineko kalkuluak ez du eraginik izango udalek azaroan jaso behar duten ordainketan.

Gainera, kupoa kalkulatzekoan desadostasun nabarmenak daude, eta ez dira kontutan hartu 2014ko aurreikuspena egiterakoan, ezta aurreko urteetakoetan ere.

2015ko datuei buruz, txosten honetan jasotako UFFFaren aurreikuspena erabiliko du foru aldundiak 2015eko aurrekontuak osatzekoan. Datu hauen arabera, UFFFa %3,58 haziko da 2014ko aurrekontuaren aldean, eta %3,83 2014ko itxiera aurreikuspenaren aldean. Hala ere, kontuan izan behar da kopuru hauek ere likidatu egin behar direla, behin betiko zerga bilketa eta ekarpenak ezagutzean.

#### 2.- 2014ko AURREIKUSPENAK

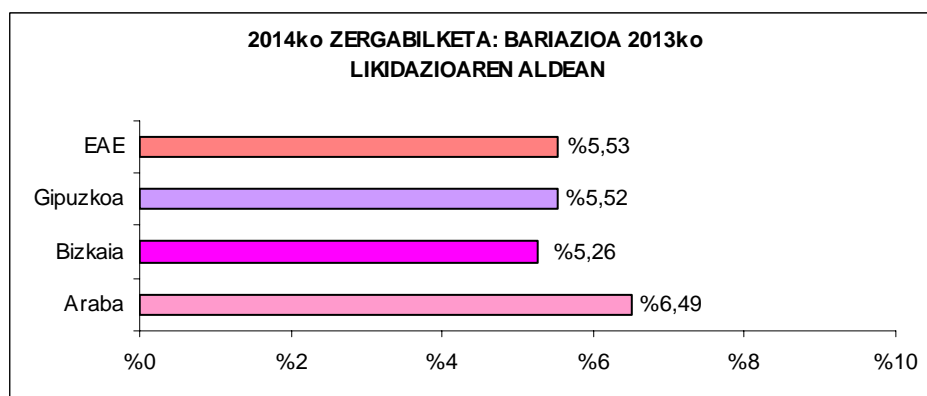
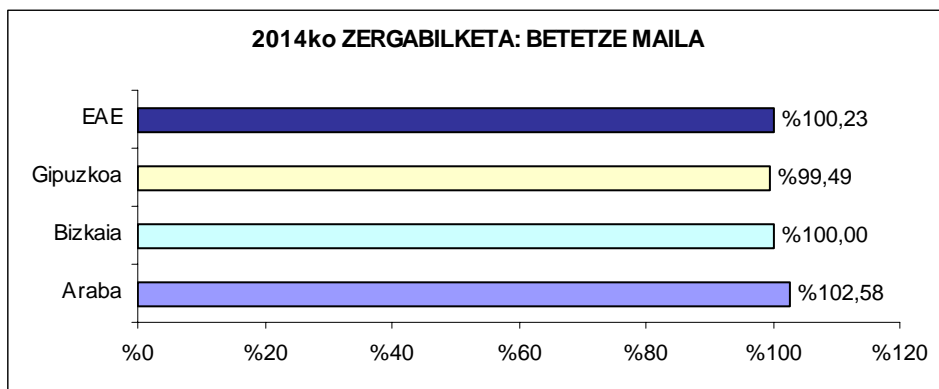
##### 2.1.- ZERGA ITUNDUEN BILKETA

2014. urtean, 12.402,1 milioi euro biltzea espero da itundutako zergengatik EAE osoan, eta horietatik 3.940,5 milioi Gipuzkoari dagozkio.

Ondoko taula eta grafikoetan zerga-bilketa datu horiek jaso eta hasierako aurrekontuarekin eta aurreko ekitaldiko likidazioarekin konparatu ditugu:

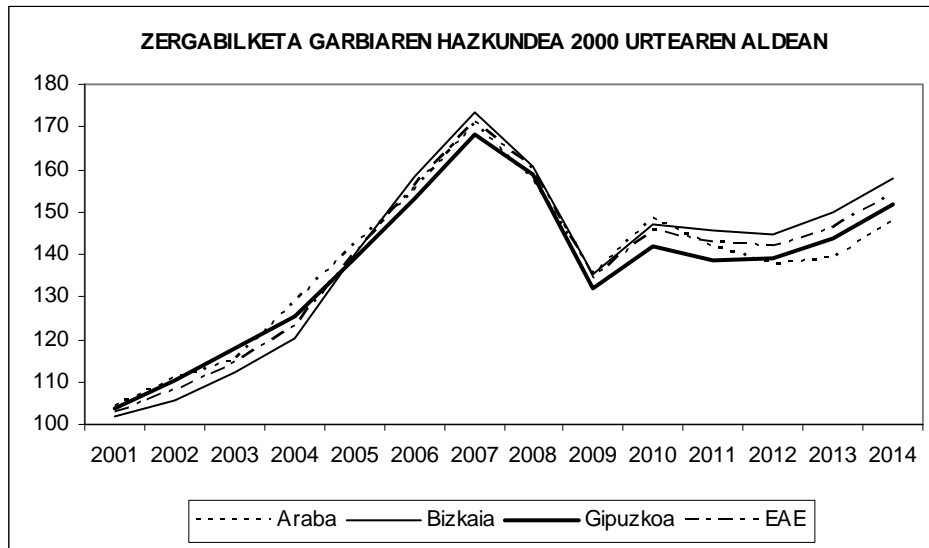
2014ko ZERGABILKETA

LURRALDEA	AURR. 2014	AURREIK. 2014	LIKIDAZIOA 2013	BIL. AURREIK.14/ AURR.14	BIL.AURREIK.14/ LIK.13
Araba	1.865.932,22	1.914.152,68	1.797.412,44	102,58%	6,49%
Bizkaia	6.547.378,72	6.547.470,24	6.220.358,52	100,00%	5,26%
Gipuzkoa	3.960.818,96	3.940.480,08	3.734.344,98	99,49%	5,52%
EAE	12.374.129,90	12.402.103,00	11.752.115,94	100,23%	5,53%



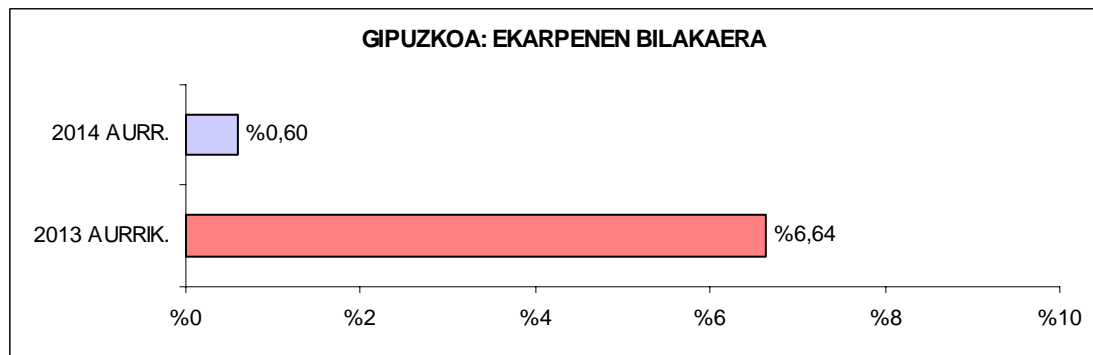
- EAEn aurrekontua bete egingo da (%100,23), eta Gipuzkoan ia-ia beteko da (%99,49)
- 2013ko likidazioarekin alderatuta, zerga-bilketa Gipuzkoan %5,5 haztea espero da, EAEn bataz bestekoaren parean..

Azken urteetan zerga bilketak izandako bilakaera aztertuta, hiru epe bereiz ditzakegu: krisia piztu arte (2007ra arte) %8ko hazkunderekin, batez beste, urtetik urtera; 2008an eta 2009an, krisiaren ondorioz, zerga bilketak erorketa bortitzarekin; eta, 2010etik aurrera hazkunde neurritsuak gertatu dira.



## 2.2.- EUSKO JAURLARITZAREN ALDEKO EKARPENAK

2014ko ekitaldian, aurreikuspenen arabera, Gipuzkoako Foru Aldundiak 2.754 milioi euroko ekarpena egingo dio Eusko Jaurlaritzari, %0,6 gehiago hasieran aurreikusitako ekarpenaren aldean, eta %6,64 gehiago 2013ko likidazioaren aldean.



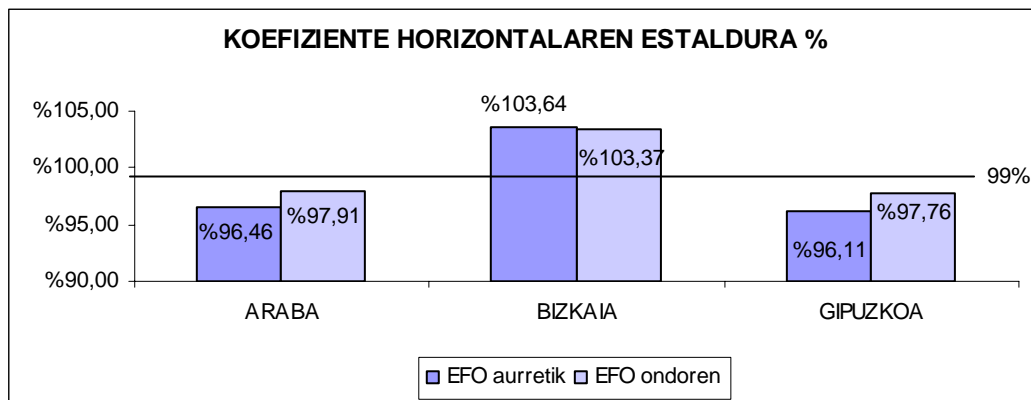
Ondorengo taulan zehazten da ekarpenen bilakaera:

2014ko EKARPENAK	AURREKONTUA	AURRELIKIDAZIOA
Ekarpen orokorra	2.606.730,87	2.616.316,55
Ertzaintza	10.018,16	9.426,41
Abalak	0,00	6.610,13
Osasun ezohiko gastuen	446,95	446,95
Hezkuntzaren Lege org.	2.040,31	2.764,02
SAAD hitzartutako maila	0,00	0,00
Eskumen berriak	118.127,30	118.300,27
<b>EKARPENAK</b>	<b>2.737.363,59</b>	<b>2.753.864,33</b>

### 2.3.- DOIKUNTZA FONDO OROKORRA

Doikuntza Fondo Orokorraren helburua da ziurtatzea lurralde historiko bakoitzak Euskal Autonomia Erkidegoaren zerga-bilketa osoan duen partaidetza erlatiboa bere koefiziente horizontalaren %99koa izango dela, behin Fondorako ekarpena gutxituta. Indarrean den Ekarpunen Legeak zuzkidura muga bat ezartzen du, hau da, eskura diren baliabideen %1. Muga horrek eragina izan duenez 2014n, ezin zaie erakunde guztiei %99 hori ziurtatu.

Doikuntza horren ondorioz, Gipuzkoak 67,7 milioi euro jasoko ditu, garbi, Doikuntza Fondo Orokoretik, eta horri esker %96,11etik %97,76ra handituko du bere estaldura portzentajea.



- Doikuntza Fondo Orokorraren zuzkidura ez da aski, oraindik, Arabako eta Gipuzkoako zerga-bilketaren pisua koefiziente horizontalaren % 99ra iristea ziurtatzeko.



## 2.4.-UDALAK FINANTZATZEKO FORU FONDOA

Ondoko modeloaren arabera kalkulatu da, behin behingoz, 2014ko UFFFa:

UFFF	2014 AURREKONTU	2014 AURRELIK.
1. Itundutako zergen dirubilketa	3.960.819	3.940.480
2. Interesak	38	38
3. Banatu beharreko baliabideak (1)+(2)	3.960.857	3.940.518
4. Estatuarentzako kupoa	238.518	227.165
5. Eusko Jaurlaritzari egin beharreko ekarpen orokorra	2.606.731	2.616.317
6. Ertzaintza	10.018	9.426
7. Abalen finantzaketa	0	4.630
8. FA Eskumen berrien finantzaketa	0	0
9. EJ Eskumen berrien finantzaketa	120.615	121.511
10. Egokitzapenerako Funts Orokorra	-46.718	-67.678
11. Kenkariak (4+5+6+7+8+9+10)	2.929.163	2.911.371
12. Lurraldearen baliabide erabilgarriak (3)-(11)	1.031.694	1.029.147
13. DFi Kenkariak	316.603	315.822
14. Banatu baharreko lurraldearen baliabideak (12)-(13)	715.090	713.325
<b>15. UFFFaren zuzkidura (14aren %58)</b>	<b>414.752</b>	<b>413.729</b>

Beraz, 2014an, UFFFa %0,2 jaitea espero da, hasieran aurreikusitakoaren aldean, hau da, milioi bat euro gutxiago. 2013an likidatutakoarekin alderatuta, 29 milioi euro (% 7,5) gehituko da udalen finantzaketa.

### ZERGABILKETA ETA UFFFAREN BILAKERA

	AURR. 2014	AURREIK. 2014	LIKIDAZIOA 2013	AURR. BARIAZ. EJECUCIÓN	BARIAZIOA 2014 AURREIK/2013 LIK.
Gipuzkoako zergabilketa	3.960.818,96	3.940.480,08	3.748.913,28	99,49%	5,11%
UFFF	414.752,38	413.728,52	384.743,73	99,75%	7,53%

Eta azkenik, gogoratu behar da kupoa zehazterakoan EA Eren eta Estatuaren artean dauden desadostasunek eraginda, udalek ere badutela arrisku bat, 2014-12-31n, gehienez, 22,4 milioi eurotan kalkulatzeko dena.

### 3.- 2015EKO AURREIKUSPENAK

#### 3.1.- ZERGA ITUNDUEN BILKETA

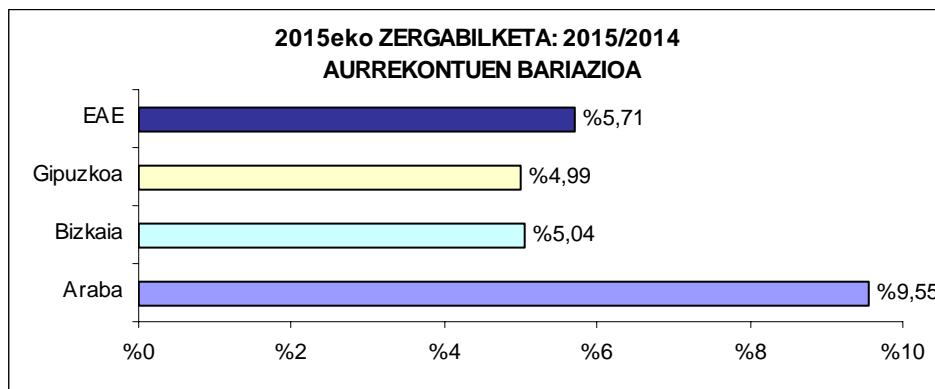
2015eko ekitaldian 4.158,5 milioi euro biltzea espero da Gipuzkoan zerga itunduengatik, hau da, 197,6 milioi euro gehiago (%4,99 igoera) 2014ko aurrekontuan baino. 2014ko itxiera aurreikuspenaren aldean, 218 milioi gehiago (%5,53) biltzea espero da 2015ean. Ondoren aipatzen diren arrazoiak daude aldaketa horren atzean:

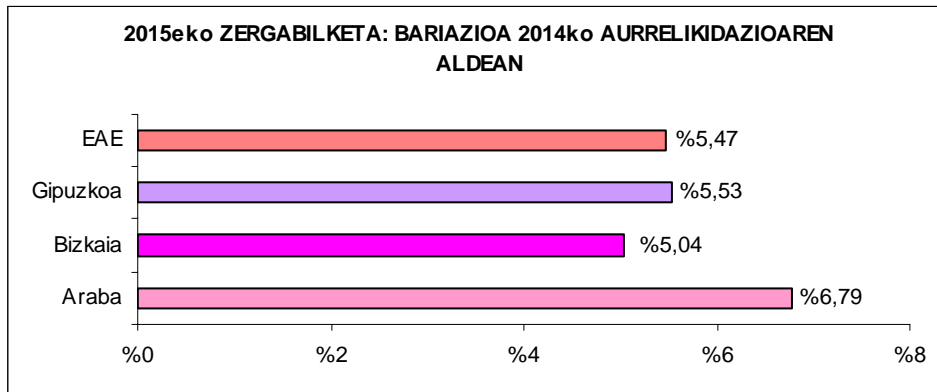
- ✓ Ekonomiaren hazkunde erreala %1,7 izatea espero da
- ✓ Kontsumoaren hobekuntza, zeharkako zergen zerga-bilketan islatuko dena eta zenbait aldaketa zerga araudian
- ✓ Koefiziente horizontalaren bariazioa (%33,06tik %33,03ra pasa da)

Ondoko taula eta grafikoetan zerga-bilketa datu horiek jaso eta 2014ko aurrekontuarekin eta itxiera aurreikuspenekin konparatu ditugu:

2015eko ZERGABILKETA

LURRALDEA	AURR. 2015	AURR. 2014	AURREIK. 2014	BIL. AURR.15/ AURR.14	BIL.AURR.15/ AURREIK.14
Araba	2.044.048,86	1.865.932,22	1.914.152,68	%9,55	%6,79
Bizkaia	6.877.606,13	6.547.378,72	6.547.470,24	%5,04	%5,04
Gipuzkoa	4.158.458,05	3.960.818,96	3.940.480,08	%4,99	%5,53
EAE	13.080.113,03	12.374.129,90	12.402.103,00	%5,71	%5,47



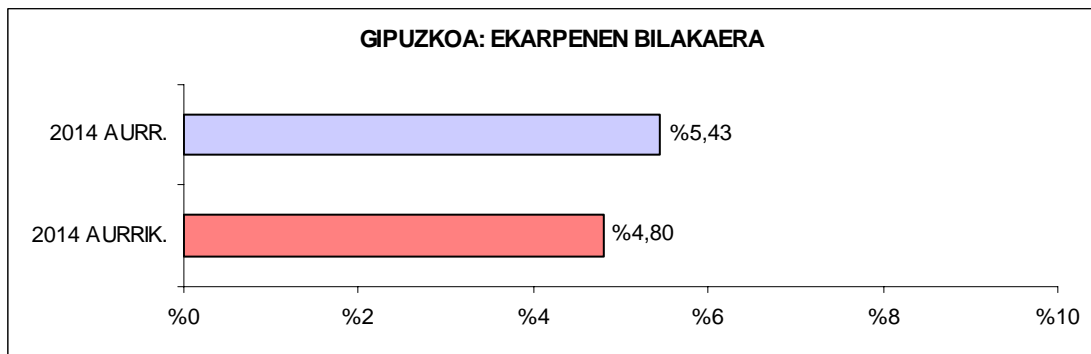


- **Gipuzkoan aurreikusitako zerga-bilketaren hazkundera %4,99 izatea espero da 2014ko aurrekontuaren aldean..**

### 3.2.- EUSKO JAURLARITZAREN ALDEKO EKARPENAK

2015eko ekitaldian, foru aldundi guztien artean 8.737,9 milioi euroko ekarpena egingo diote Eusko Jaurlaritzari, hau da, %5,53 gehiago 2014 aurrekontuaren aldean, eta %4,9 gehiago 2014ko itxiera aurreikuspenaren aldean.

Gipuzkoako Foru Aldundiak 2.886,14 milioi euroko ekarpena egingo dio Eusko Jaurlaritzari, %5,43 gehiago aurreko ekitaldiko aurrekontuaren aldean, eta %4,8 itxiera aurreikuspenaren aldean.



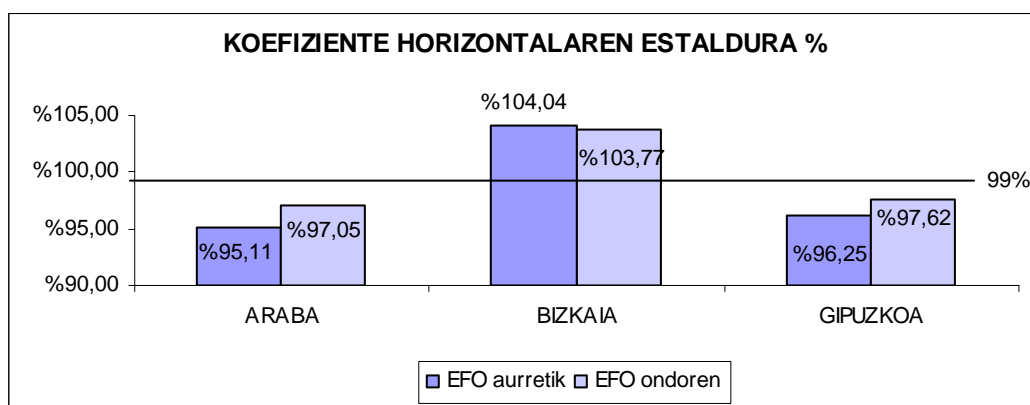
Gipuzkoaren ekarpen koefizientea %33,06tik % 33,03ra pasa da 2015tik 2014ra. Ekarpene horien detailea honako taulan ageri da:

2015eko EKARPENAK	AURREKONTUA
Ekarpn orokorra	2.738.242,26
Ertzaintza	10.674,19
Abalak	0,00
Osasun ezohiko gastuen	-446,55
Hezkuntzaren Lege org.	5.942,56
SAAD hitzartutako maila	0,00
Eskumen berriak	131.726,19
<b>EKARPENAK</b>	<b>2.886.138,65</b>

### 3.3.- DOIKUNTZA FONDO OROKORRA

Doikuntza Fondo Orokorraren helburua da ziurtatzea lurralde historiko bakoitzak Euskal Autonomia Erkidegoaren zerga-bilketa osoan duen partaidetza erlatiboa bere koefiziente horizontalaren %99koa izango dela, behin Fondorako ekarpena gutxituta. Indarrean den Ekarpnen Legeak zuzkidura muga bat ezartzen du, hau da, eskura diren baliabideen %1. Muga horrek eragina izango duenez 2015ean, ezin zaie erakunde guztiei %99 hori ziurtatu.

Doikuntza horren ondorioz, Gipuzkoak 59,2 milioi euro jasoko ditu, garbi, Doikuntza Fondo Orokoretik, eta horri esker %96,25tik %97,62ra handitu ahal izango du bere estaldura.



- Doikuntza Fondo Orokorraren zuzkidura ez da aski, oraindik, Arabako eta Gipuzkoako zerga-bilketaren pisua koefiziente horizontalaren %99ra iristea ziurtatzeko.

### 3.4.- UDALAK FINANTZATZEKO FORU FONDOA

Ondoko modeloaren arabera kalkulatu da, behin behingoz, 2015eko UFFFa:





## Gipuzkoako Foru Aldundia

Ogasun eta Finantza Departamentua  
Departamento de Hacienda y Finanzas

UFFF	2015 AURREKONTU	2014 AURREKONTU	2014 AURR.LIK.
1. Itundutako zergen dirubilketa	4.158.458	3.960.819	3.940.480
2. Interesak	5	38	38
3. Banatu beharreko baliabideak (1)+(2)	4.158.463	3.960.857	3.940.518
4. Estatuarentzako kupoa	262.929	238.518	227.165
5. Eusko Jaurlaritzari egin beharreko ekarpen	2.738.242	2.606.731	2.616.317
6. Ertzaintza	10.674	10.018	9.426
7. Abalen finantzaketa	0	0	4.630
8. FA Eskumen berrien finantzaketa	0	0	0
9. EJ Eskumen berrien finantzaketa	137.222	120.615	121.511
10. Egokitzapenerako Funts Orokorra	-59.194	-46.718	-67.678
11. Kenkariak (4+5+6+7+8+9+10)	3.089.874	2.929.163	2.911.371
12. Lurraldearen baliabide erabilgarriak (3)-	1.068.589	1.031.694	1.029.147
13. DFi Kenkariak	327.926	316.603	315.822
14. Banatu baharreko lurraldearen baliabideak	740.663	715.090	713.325
<b>15. UFFFaren zuzkidura (14aren %58)</b>	<b>429.585</b>	<b>414.752</b>	<b>413.729</b>

2015ean, Gipuzkoako Foru Aldundiak 429,6 milioi euro emango dizkie udalei UFFFaren bitartez. 16 milioi euro gehiago izango dira (%3,83) 2014ko likidazioaren aurreikuspenean baino, eta 15 milioi euro gehiago (%3,58) 2014ko aurrekontuan jasotakoa baino.

### ZERGABILKETA ETA UFFFAREN BILAKERA

	AURR. 2015	AURR. 2014	AURREIK. 2014	AURR. BARIAZ. 2015/2014	BARIAZIOA 2015/2014 AURREIK.
Gipuzkoako zergabilketa	4.158.458,05	3.960.818,96	3.940.480,08	4,99%	5,53%
UFFF	429.584,68	414.752,38	413.728,52	3,58%	3,83%

2015rako zerga-bilketa %5,53 haztea espero bada ere, UFFFaren bariazioa %3,83 litzateke.

- Udal Finantzaketarako Foru Fundoa %3,83 haziko da 2015ean, 2014ko itxiera aurreikuspenarekin alderatuz.



**Gipuzkoako Foru Aldundia**

Ogasun eta Finantza Departamentua  
Departamento de Hacienda y Finanzas

# **2014. URTERAKO AURREIKUSITAKO ZERGABILKETA**

---

## **PREVISIONES DE RECAUDACIÓN PARA EL AÑO 2014**

**PREVISIÓN RECAUDACIÓN C A P V 2014**  
Tributos concertados

**CONSOLIDADO**

( en euros )

	ALAVA	BIZKAIA	GIPUZKOA	C A P V
<b>IMPUESTOS DIRECTOS</b>				
Imppto. s/ Renta Personas Físicas :				
Retenciones Rdtos, Trabajo y Act. Prof. ....	701.757.000	2.320.000.000	1.415.000.000	<b>4.436.767.000</b>
Retenciones Rdtos, Capital Mobiliario .....	29.792.000	110.000.000	62.000.000	<b>201.792.000</b>
Retenciones Rdtos, Capital Inmobiliario .....	9.693.000	50.000.000	26.500.000	<b>86.193.000</b>
Retenciones Ganancias Patrimoniales .....	4.543.000	17.500.000	14.500.000	<b>36.643.000</b>
Gravamen especial s/premios loterías y apuestas	3.784.000	12.000.000	20.500.000	<b>36.284.000</b>
Pagos frac. Profes. y Empresariales .....	26.882.000	62.200.000	52.500.000	<b>141.682.000</b>
Cuota diferencial neta .....	<u>(86.199.000)</u>	<u>(239.800.000)</u>	<u>(128.000.000)</u>	<u>(453.999.000)</u>
<b>Total I R P F .....</b>	<b>690.252.000</b>	<b>2.331.900.000</b>	<b>1.463.000.000</b>	<b>4.486.162.000</b>
Imppto. s/ Sociedades :				
Retenciones Rdtos, Capital Mobiliario .....	29.792.000	110.000.000	62.000.000	<b>201.792.000</b>
Retenciones Rdtos, Capital Inmobiliario .....	9.693.000	50.000.000	26.500.000	<b>86.193.000</b>
Retenciones Ganancias Patrimoniales .....	4.543.000	17.500.000	14.500.000	<b>36.643.000</b>
Gravamen especial s/premios loterías y apuestas	0	0	80.000	<b>80.000</b>
Cuota diferencial neta .....	<u>104.000.000</u>	<u>545.000.000</u>	<u>103.000.000</u>	<u>752.000.000</u>
<b>Total I. Sociedades .....</b>	<b>148.028.000</b>	<b>722.500.000</b>	<b>206.080.000</b>	<b>1.076.608.000</b>
Imppto. s/ Renta No Residentes .....	3.585.000	21.200.000	6.000.000	<b>30.785.000</b>
Imppto. s/ Sucesiones y Donaciones .....	18.158.000	54.500.000	35.000.000	<b>107.668.000</b>
Imppto. s/ Patrimonio/ Riqueza y Grandes Fortunas .....	17.472.000	74.000.000	65.000.000	<b>166.472.000</b>
Imppto. s/ Depósitos en las Entidades de Crédito .....	1.500.000	6.300.000	3.550.000	<b>11.360.000</b>
Imppto. s/ Producción de Energía Eléctrica .....	4.480.000	14.263.200	9.256.800	<b>28.000.000</b>
Impuestos extinguidos .....	0	0	0	<b>0</b>
<b>Total Impuestos Directos .....</b>	<b>883.475.000</b>	<b>3.224.663.200</b>	<b>1.787.886.800</b>	<b>5.896.025.000</b>
<b>IMPUESTOS INDIRECTOS</b>				
I V A Gestión propia .....	566.388.960	1.803.240.851	1.170.301.189	<b>3.539.931.000</b>
Gestión propia D.F. ....	305.553.000	2.510.220.000	724.158.000	<b>3.539.931.000</b>
Ajuste DD. FF. ....	<u>260.835.960</u>	<u>(706.979.149)</u>	<u>446.143.189</u>	<u>0</u>
Imppto. s/ Transmisiones Patrimoniales .....	9.339.000	44.000.000	30.000.000	<b>83.339.000</b>
Imppto. s/ Actos Jurídicos Documentados .....	5.489.000	17.000.000	12.500.000	<b>34.989.000</b>
I.E. s/Determinados Medios de Transporte .....	2.050.000	7.300.000	4.800.000	<b>14.150.000</b>
I. Especiales Fabricación, Gestión propia :				
Alcohol, Derivadas e Intermedios .....	1.834.720	5.841.290	3.790.990	<b>11.467.000</b>
Hidrocarburos .....				
Op. Interiores (excluido tipo autonómico) .....	178.800.000	569.254.500	369.445.500	<b>1.117.600.000</b>
Tipo autonómico .....	2.944.000	9.372.960	6.083.040	<b>18.400.000</b>
Labores Tabaco .....	57.616.000	183.434.940	119.049.060	<b>360.100.000</b>
Cerveza .....	768.000	2.445.120	1.586.880	<b>4.800.000</b>
Electricidad .....	12.800.000	40.752.000	26.448.000	<b>80.000.000</b>
I.E. s/ Carbón .....	0	0	0	<b>0</b>
Imppto. s/ Primas de Seguros .....	10.004.000	38.500.000	23.000.000	<b>71.504.000</b>
Imppto. s/ Actividades del juego .....	2.751.000	3.400.000	2.800.000	<b>8.951.000</b>
Imppto. s/Gases fluorados de efecto invernadero .....	223.000	400.000	200.000	<b>823.000</b>
Impuestos extinguidos .....	24.000	176.400	49.600	<b>260.000</b>
<b>Total Impuestos Indirectos .....</b>	<b>851.031.680</b>	<b>2.726.118.061</b>	<b>1.770.064.269</b>	<b>5.346.204.000</b>
<b>TASAS Y OTROS INGRESOS</b>				
Bingo .....	801.000	7.500.000	2.500.000	<b>10.801.000</b>
Máquinas y aparatos automáticos .....	4.526.000	20.000.000	9.000.000	<b>33.626.000</b>
Casinos y otros .....	<u>440.000</u>	<u>2.000.000</u>	<u>1.400.000</u>	<u>3.840.000</u>
<b>Total Tasa de Juego .....</b>	<b>5.767.000</b>	<b>29.500.000</b>	<b>12.900.000</b>	<b>48.167.000</b>
Recargos .....	2.674.000	7.000.000	6.300.000	<b>16.974.000</b>
Intereses de Demora .....	3.306.000	20.000.000	8.600.000	<b>31.906.000</b>
Sancciones .....	427.000	8.000.000	8.700.000	<b>17.127.000</b>
<b>Total Tasas y otros ingresos .....</b>	<b>12.174.000</b>	<b>64.600.000</b>	<b>36.600.000</b>	<b>113.174.000</b>
<b>TOTAL TRIBUTOS CONCERTADOS GESTION PROPIA .....</b>	<b>1.746.680.680</b>	<b>6.014.281.261</b>	<b>3.694.441.069</b>	<b>11.365.403.000</b>
Ajuste I V A : Aduanas .....	110.400.000	351.486.000	228.114.000	<b>690.000.000</b>
Operaciones Interiores .....	94.400.000	300.546.000	195.054.000	<b>590.000.000</b>
<b>Total Ajuste I V A .....</b>	<b>204.800.000</b>	<b>652.032.000</b>	<b>423.168.000</b>	<b>1.280.000.000</b>
Ajustes Imptos. Especiales :				
Alcohol, Derivadas e Intermedios, Importaciones .....	35.200	112.068	72.732	<b>220.000</b>
Op. Interiores .....	6.316.800	20.111.112	13.052.088	<b>39.480.000</b>
Hidrocarburos, Importaciones .....	800	2.547	1.653	<b>6.000</b>
Op. Interiores (excl tipo autonómico) .....	(44.160.800)	(140.596.947)	(91.247.253)	<b>(276.005.000)</b>
Tipo autonómico .....	(8.352.000)	(26.590.680)	(17.257.320)	<b>(62.200.000)</b>
Labores Tabaco .....	6.400.000	20.376.000	13.224.000	<b>40.000.000</b>
Cerveza, Importaciones .....	32.000	101.880	66.120	<b>200.000</b>
Op. Interiores .....	2.400.000	7.641.000	4.959.000	<b>16.000.000</b>
<b>Total Ajustes Imptos. Especiales .....</b>	<b>(37.328.000)</b>	<b>(118.843.020)</b>	<b>(77.128.980)</b>	<b>(233.300.000)</b>
<b>TOTAL TRIBUTOS CONCERTADOS .....</b>	<b>1.914.162.680</b>	<b>6.547.470.241</b>	<b>3.940.480.079</b>	<b>12.402.103.000</b>

**PREVISIÓN RECAUDACIÓN C A P V 2014**  
Tributos concertados

**CAPV CONSOLIDADO**

( en euros )

	Recaudación 2013	Previsión 2014	Inclo. %	Presupuesto 2014	Diferencia	Grado de Ejecución
<b>IMPUESTOS DIRECTOS</b>						
Implo. s/ Renta Personas Físicas :						
Relenciones Rdtos. Trabajo y Act. Prof. ....	4.325.491.830	4.436.757.000	2,6	4.423.600.000	13.157.000	100,3
Relenciones Rdtos. Capital Mobiliario .....	215.028.288	201.792.000	(6,2)	218.500.000	(16.708.000)	92,4
Relenciones Rdtos. Capital Inmobiliario .....	86.180.909	86.193.000	0,0	89.750.000	(3.567.000)	96,0
<b>Relenciones Ganancias Patrimoniales .....</b>	<b>29.674.270</b>	<b>36.543.000</b>	<b>23,1</b>	<b>25.550.000</b>	<b>10.993.000</b>	<b>143,0</b>
Gravamen especial s/premios loterías y apuestas .....	0	36.284.000		0	36.284.000	
Pagos frac. Profes. y Empresariales .....	143.861.893	141.582.000	(1,6)	147.775.000	(6.193.000)	95,8
Cuota diferencial neta .....	<b>(535.246.084)</b>	<b>(453.999.000)</b>	<b>15,2</b>	<b>(469.800.000)</b>	<b>15.801.000</b>	<b>96,6</b>
<b>Total I R P F .....</b>	<b>4.264.991.086</b>	<b>4.486.162.000</b>	<b>5,2</b>	<b>4.435.375.000</b>	<b>49.777.000</b>	<b>101,1</b>
Implo. s/ Sociedades :						
Relenciones Rdtos. Capital Mobiliario .....	215.028.288	201.792.000	(6,2)	218.500.000	(16.708.000)	92,4
Relenciones Rdtos. Capital Inmobiliario .....	86.180.885	86.193.000	0,0	89.750.000	(3.567.000)	96,0
Relenciones Ganancias Patrimoniales .....	29.674.288	36.543.000	23,1	25.550.000	10.993.000	143,0
Gravamen especial s/premios loterías y apuestas .....	0	80.000		0	80.000	
Cuota diferencial neta .....	<b>886.053.401</b>	<b>752.000.000</b>	<b>(15,1)</b>	<b>759.500.000</b>	<b>(7.500.000)</b>	<b>99,0</b>
<b>Total I. Sociedades .....</b>	<b>1.216.936.814</b>	<b>1.076.608.000</b>	<b>(11,5)</b>	<b>1.093.300.000</b>	<b>(16.692.000)</b>	<b>98,5</b>
Implo. s/ Renta No Residentes .....	43.134.650	30.785.000	(28,6)	41.150.000	(10.365.000)	74,8
Implo. s/ Sucesiones y Donaciones .....	105.416.519	107.658.000	2,1	110.100.000	(2.442.000)	97,8
Implo. s/ Patrimonio/ Riqueza y Grandes Fortunas .....	138.076.338	156.472.000	13,3	168.350.000	(11.878.000)	92,9
Implo. s/ Depósitos en las Entidades de Crédito .....	0	11.350.000	0,0	0	11.350.000	
Implo. s/ Producción de Energía Eléctrica .....	24.508.500	28.000.000	14,2	34.976.000	(6.976.000)	80,1
Impuestos extinguidos .....	0	0		0	0	
<b>Total Impuestos Directos .....</b>	<b>5.793.063.907</b>	<b>5.896.025.000</b>	<b>1,8</b>	<b>5.883.261.000</b>	<b>12.774.000</b>	<b>100,2</b>
<b>IMPUESTOS INDIRECTOS</b>						
I V A Gestión propia .....	3.139.434.376	3.539.931.000	12,8	3.518.235.000	21.696.000	100,6
Gestión propia D.F. ....	3.139.434.376	3.539.931.000	12,8	3.518.235.000	21.696.000	100,6
Ajuste DD, FF. ....	0	0	0,0	0	0	0,0
Implo. s/ Transmisiones Patrimoniales .....	71.888.789	83.339.000	15,9	73.700.000	9.639.000	113,1
Implo. s/ Actos Jurídicos Documentados .....	38.466.380	34.989.000	(9,0)	40.825.000	(5.836.000)	85,7
I.E. s/ Determinados Medios de Transporte .....	13.645.056	14.150.000	3,7	13.840.000	310.000	102,2
i. Especiales Fabricación, Gestión propia :						
Alcohol, Derivadas e Intermedios .....	11.466.809	11.467.000	0,0	13.220.700	(1.753.700)	86,7
Hidrocarburos .....						
Op. Interiores (excluido tipo autonómico) .....	1.069.528.277	1.117.500.000	4,5	1.042.293.192	75.206.808	107,2
Tipo autonómico .....	33.766.662	18.400.000	(45,5)	32.906.808	(14.506.808)	55,9
Labores Tabaco .....	335.613.225	360.100.000	7,3	372.600.000	(12.500.000)	96,6
Cerveza .....	4.865.561	4.800.000	(1,3)	6.483.200	(1.683.200)	74,0
Electricidad .....	87.284.906	80.000.000	(8,3)	96.300.000	(16.300.000)	83,1
I.E. s/ Carbón .....	0	0		0	0	
Implo. s/ Primas de Seguros .....	71.018.931	71.504.000	0,7	75.150.000	(3.646.000)	96,1
Implo. s/ Actividades del juego .....		8.951.000			8.951.000	
Implo. s/ Casos fluorados de efecto invernadero .....		823.000			823.000	
Impuestos extinguidos .....	12.268.540	250.000	(98,0)	0	250.000	
<b>Total Impuestos Indirectos .....</b>	<b>4.889.247.292</b>	<b>5.346.204.000</b>	<b>9,3</b>	<b>5.285.553.900</b>	<b>60.650.100</b>	<b>101,1</b>
<b>TASAS Y OTROS INGRESOS</b>						
Bingo .....	11.182.867	10.801.000	(3,4)	11.500.000	(699.000)	93,9
Máquinas y aparatos automáticos .....	33.316.640	33.526.000	0,6	35.200.000	(1.674.000)	95,2
Casinos y otros .....	4.235.183	3.840.000	(9,3)	4.330.000	(490.000)	88,7
<b>Total Tasa de Juego .....</b>	<b>48.734.690</b>	<b>48.167.000</b>	<b>(1,2)</b>	<b>51.030.000</b>	<b>(2.863.000)</b>	<b>94,4</b>
Recargos .....	17.474.322	15.974.000	(8,6)	18.175.000	(2.201.000)	87,9
Intereses de Demora .....	30.881.109	31.906.000	3,3	31.370.000	536.000	101,7
Sanciones .....	16.512.284	17.127.000	3,7	18.250.000	(1.123.000)	93,8
<b>Total Tasas y otros ingresos .....</b>	<b>113.602.406</b>	<b>113.174.000</b>	<b>(0,4)</b>	<b>118.825.000</b>	<b>(6.661.000)</b>	<b>95,2</b>
<b>TOTAL TRIBUTOS CONCERTADOS GESTION PROPIA .....</b>	<b>10.795.913.604</b>	<b>11.356.403.000</b>	<b>5,2</b>	<b>11.287.629.900</b>	<b>67.773.100</b>	<b>100,6</b>
Ajuste I V A : Aduanas .....	647.036.678	690.000.000	6,6	678.000.000	12.000.000	101,8
Operaciones Interiores .....	492.215.996	590.000.000	19,9	548.000.000	42.000.000	107,7
<b>Total Ajuste I V A .....</b>	<b>1.139.252.674</b>	<b>1.280.000.000</b>	<b>12,4</b>	<b>1.226.000.000</b>	<b>54.000.000</b>	<b>104,4</b>
Ajustes Implo. Especiales :						
Alcohol, Derivadas e Intermedios, Importaciones .....	196.835	220.000	11,8	208.000	12.000	105,8
Op. Interiores .....	36.078.756	39.480.000	9,4	44.092.000	(4.612.000)	89,5
Hidrocarburos, Importaciones .....	5.865	5.000	(14,7)	10.000	(5.000)	50,0
Op. Interiores (excl tipo autonómico) .....	(252.033.700)	(276.005.000)	(9,5)	(245.410.000)	(30.695.000)	112,5
Tipo autonómico .....		(52.200.000)			(52.200.000)	
Labores Tabaco .....	16.455.703	40.000.000	143,1	43.500.000	(3.500.000)	92,0
Cerveza, Importaciones .....	198.039	200.000	1,0	203.000	(3.000)	98,5
Op. Interiores .....	16.048.164	15.000.000	(6,5)	17.897.000	(2.897.000)	83,8
<b>Total Ajustes Implo. Especiales .....</b>	<b>(183.050.338)</b>	<b>(233.300.000)</b>	<b>(27,5)</b>	<b>(139.500.000)</b>	<b>(93.800.000)</b>	<b>167,2</b>
<b>TOTAL TRIBUTOS CONCERTADOS .....</b>	<b>11.752.115.940</b>	<b>12.402.103.000</b>	<b>5,5</b>	<b>12.374.129.900</b>	<b>27.973.100</b>	<b>100,2</b>

**PREVISIÓN RECAUDACIÓN C A P V 2014**  
Tributos concertados

**ÁLAVA**

( en euros )

	Recaudación 2013	Previsión 2014	Incto. %	Presupuesto 2014	Diferencia	Grado de Ejecución
<b>IMPUESTOS DIRECTOS</b>						
Implo. s/ Renta Personas Físicas :						
Retenciones Rdtos. Trabajo y Act. Prof. ....	664.853.527	<b>701.767.000</b>	5,6	670.600.000	<b>31.167.000</b>	<b>104,6</b>
Retenciones Rdtos. Capital Mobiliario .....	29.155.411	<b>29.792.000</b>	2,2	31.700.000	<b>(1.908.000)</b>	<b>94,0</b>
Retenciones Rdtos. Capital Inmobiliario .....	10.159.828	<b>9.693.000</b>	(4,6)	10.500.000	<b>(807.000)</b>	<b>92,3</b>
Retenciones Ganancias Patrimoniales .....	1.905.509	<b>4.643.000</b>	138,4	2.050.000	<b>2.493.000</b>	<b>221,6</b>
Gravamen especial s/premios loterías y apuestas		<b>3.784.000</b>			<b>3.784.000</b>	
Pagos frac. Profes. y Empresariales .....	25.429.360	<b>26.882.000</b>	5,7	26.200.000	<b>682.000</b>	<b>102,6</b>
Cuota diferencial neta .....	<b>(88.260.764)</b>	<b>(86.199.000)</b>	2,3	<b>(88.800.000)</b>	<b>2.601.000</b>	<b>97,1</b>
<b>Total I R P F .....</b>	<b>643.242.871</b>	<b>690.262.000</b>	<b>7,3</b>	<b>652.250.000</b>	<b>38.002.000</b>	<b>105,8</b>
Implo. s/ Sociedades :						
Retenciones Rdtos. Capital Mobiliario .....	29.155.411	<b>29.792.000</b>	2,2	31.700.000	<b>(1.908.000)</b>	<b>94,0</b>
Retenciones Rdtos. Capital Inmobiliario .....	10.159.827	<b>9.693.000</b>	(4,6)	10.500.000	<b>(807.000)</b>	<b>92,3</b>
Retenciones Ganancias Patrimoniales .....	1.905.509	<b>4.643.000</b>	138,4	2.050.000	<b>2.493.000</b>	<b>221,6</b>
Gravamen especial s/premios loterías y apuestas		<b>0</b>			<b>0</b>	
Cuota diferencial neta .....	<b>119.592.928</b>	<b>104.000.000</b>	<b>(13,0)</b>	<b>104.500.000</b>	<b>(600.000)</b>	<b>99,5</b>
<b>Total I. Sociedades .....</b>	<b>160.813.675</b>	<b>148.028.000</b>	<b>(8,0)</b>	<b>148.750.000</b>	<b>(722.000)</b>	<b>99,5</b>
Implo. s/ Renta No Residentes .....	3.747.162	<b>3.686.000</b>	(4,3)	5.500.000	<b>(1.915.000)</b>	<b>65,2</b>
Implo. s/ Sucesiones y Donaciones .....	11.831.333	<b>18.168.000</b>	53,5	12.100.000	<b>6.068.000</b>	<b>160,1</b>
Implo. s/ Patrimonio/ Riqueza y Grandes Fortunas .....	16.555.349	<b>17.472.000</b>	5,5	16.600.000	<b>872.000</b>	<b>105,3</b>
Implo. s/ Depósitos en las Entidades de Crédito .....		<b>1.600.000</b>			<b>1.600.000</b>	
Implo. s/ Producción de Energía Eléctrica .....	3.977.729	<b>4.480.000</b>	12,6	1.176.000	<b>3.304.000</b>	<b>381,0</b>
Impuestos extinguidos .....	0	<b>0</b>	0,0	0	<b>0</b>	
<b>Total Impuestos Directos .....</b>	<b>840.168.119</b>	<b>883.476.000</b>	<b>6,2</b>	<b>836.376.000</b>	<b>47.099.000</b>	<b>105,6</b>
<b>IMPUESTOS INDIRECTOS</b>						
I V A Gestión propia .....	509.530.199	<b>566.388.960</b>	11,2	562.917.600	<b>3.471.360</b>	<b>100,6</b>
Gestión propia D.F. ....	192.002.948	<b>306.663.000</b>	59,1	348.100.000	<b>(42.647.000)</b>	<b>87,8</b>
Ajuste DD. FF. ....	<b>317.527.251</b>	<b>260.836.960</b>	<b>(17,9)</b>	<b>214.817.600</b>	<b>46.018.360</b>	<b>121,4</b>
Implo. s/ Transmisiones Patrimoniales .....	8.939.182	<b>9.339.000</b>	4,5	9.200.000	<b>139.000</b>	<b>101,5</b>
Implo. s/ Actos Jurídicos Documentados .....	6.790.323	<b>6.489.000</b>	(19,2)	8.300.000	<b>(2.811.000)</b>	<b>66,1</b>
I.E. s/Determinados Medios de Transporte .....	2.076.615	<b>2.060.000</b>	(1,3)	2.140.000	<b>(90.000)</b>	<b>96,8</b>
I. Especiales Fabricación, Gestión propia :						
Alcohol, Derivadas e Intermedios .....	1.861.031	<b>1.834.720</b>	(1,4)	2.115.312	<b>(280.692)</b>	<b>86,7</b>
Hidrocarburos						
Op. Interiores (excluido tipo autonómico) .....	173.584.440	<b>178.800.000</b>	3,0	166.691.225	<b>12.108.775</b>	<b>107,3</b>
Tipo autonómico .....	5.480.329	<b>2.944.000</b>	(46,3)	5.340.775	<b>(2.396.776)</b>	<b>65,1</b>
Labores Tabaco .....	54.470.026	<b>57.616.000</b>	5,8	59.616.000	<b>(2.000.000)</b>	<b>96,6</b>
Cerveza .....	789.681	<b>768.000</b>	(2,7)	1.037.312	<b>(269.312)</b>	<b>74,0</b>
Electricidad .....	14.166.340	<b>12.800.000</b>	(9,6)	15.408.000	<b>(2.608.000)</b>	<b>83,1</b>
I.E. s/ Carbón .....	0	<b>0</b>		0	<b>0</b>	
Implo. s/ Primas de Seguros .....	10.475.727	<b>10.004.000</b>	(4,5)	11.050.000	<b>(1.046.000)</b>	<b>90,6</b>
Implo. s/ Actividades del juego .....		<b>2.761.000</b>			<b>2.761.000</b>	
Implo. s/Gases fluorados de efecto invernadero .....		<b>223.000</b>			<b>223.000</b>	
Impuestos extinguidos .....	1.991.176	<b>24.000</b>	(98,8)	0	<b>24.000</b>	
<b>Total Impuestos Indirectos .....</b>	<b>790.155.069</b>	<b>861.031.680</b>	<b>7,7</b>	<b>843.816.224</b>	<b>7.216.466</b>	<b>100,9</b>
<b>TASAS Y OTROS INGRESOS</b>						
Bingo .....	988.556	<b>801.000</b>	(19,0)	1.000.000	<b>(199.000)</b>	<b>80,1</b>
Máquinas y aparatos automáticos .....	4.822.637	<b>4.626.000</b>	(6,2)	5.000.000	<b>(474.000)</b>	<b>90,6</b>
Casinos y otros .....	<b>516.531</b>	<b>440.000</b>	<b>(14,8)</b>	<b>460.000</b>	<b>(40.000)</b>	<b>91,7</b>
<b>Total Tasa de Juego .....</b>	<b>6.327.724</b>	<b>5.767.000</b>	<b>(8,9)</b>	<b>6.460.000</b>	<b>(713.000)</b>	<b>89,0</b>
Recargos .....	2.489.908	<b>2.674.000</b>	7,4	1.800.000	<b>874.000</b>	<b>148,6</b>
Intereses de Demora .....	2.370.764	<b>3.306.000</b>	39,4	2.670.000	<b>636.000</b>	<b>123,8</b>
Sanciones .....	709.220	<b>427.000</b>	(39,8)	950.000	<b>(623.000)</b>	<b>44,9</b>
<b>Total Tasas y otros ingresos .....</b>	<b>11.897.616</b>	<b>12.174.000</b>	<b>2,3</b>	<b>11.300.000</b>	<b>274.000</b>	<b>102,3</b>
<b>TOTAL TRIBUTOS CONCERTADOS GESTION PROPIA .....</b>	<b>1.642.220.804</b>	<b>1.746.680.680</b>	<b>6,4</b>	<b>1.692.092.224</b>	<b>54.688.456</b>	<b>103,2</b>
Ajuste I V A: Aduanas .....	105.014.053	<b>110.400.000</b>	5,1	108.480.000	<b>1.920.000</b>	<b>101,8</b>
Operaciones Interiores .....	79.886.656	<b>94.400.000</b>	18,2	87.680.000	<b>6.720.000</b>	<b>107,7</b>
<b>Total Ajuste I V A .....</b>	<b>184.900.709</b>	<b>204.800.000</b>	<b>10,8</b>	<b>196.160.000</b>	<b>8.640.000</b>	<b>104,4</b>
Ajustes Imptos. Especiales :						
Alcohol, Derivadas e Intermedios. Importaciones .....	31.947	<b>36.200</b>	10,2	33.280	<b>1.920</b>	<b>106,8</b>
Op. Interiores .....	5.855.582	<b>6.316.800</b>	7,9	7.054.720	<b>(737.920)</b>	<b>89,6</b>
Hidrocarburos. Importaciones .....	952	<b>800</b>	(16,0)	1.600	<b>(800)</b>	<b>50,0</b>
Op. Interiores (excl tipo autonómico) .....	(40.905.070)	<b>(44.160.800)</b>	(8,0)	(39.265.600)	<b>(4.896.200)</b>	<b>112,6</b>
Tipo autonómico .....		<b>(8.352.000)</b>			<b>(8.352.000)</b>	
Labores Tabaco .....	2.670.760	<b>6.400.000</b>	139,6	6.960.000	<b>(660.000)</b>	<b>92,0</b>
Cerveza. Importaciones .....	32.142	<b>32.000</b>	(0,4)	32.480	<b>(480)</b>	<b>98,6</b>
Op. Interiores .....	2.604.617	<b>2.400.000</b>	(7,9)	2.863.520	<b>(463.620)</b>	<b>83,8</b>
<b>Total Ajustes Imptos. Especiales .....</b>	<b>(29.709.070)</b>	<b>(37.328.000)</b>	<b>(25,6)</b>	<b>(22.320.000)</b>	<b>(15.008.000)</b>	<b>167,2</b>
<b>TOTAL TRIBUTOS CONCERTADOS .....</b>	<b>1.797.412.443</b>	<b>1.914.152.680</b>	<b>6,6</b>	<b>1.866.932.224</b>	<b>48.220.456</b>	<b>102,6</b>

**PREVISIÓN RECAUDACIÓN C A P V 2014**  
Tributos concertados

**BIZKAIA**

(en euros)

	Recaudación 2013	Previsión 2014	Incl. %	Presupuesto 2014	Diferencia	Grado de Ejecución
<b>IMPUESTOS DIRECTOS</b>						
Implo, s/ Renta Personas Físicas :						
Retenciones Rdllos, Trabajo y Acl. Prof. ....	2.265.407.981	<b>2.320.000.000</b>	2,4	2.336.000.000	<b>(16.000.000)</b>	<b>99,3</b>
Retenciones Rdllos, Capital Mobiliario .....	115.947.974	<b>110.000.000</b>	(5,1)	114.800.000	<b>(4.800.000)</b>	<b>95,8</b>
Retenciones Rdllos, Capital Inmobiliario .....	49.251.193	<b>50.000.000</b>	1,5	51.250.000	<b>(1.250.000)</b>	<b>97,6</b>
Retenciones Ganancias Patrimoniales .....	13.016.018	<b>17.500.000</b>	34,4	8.200.000	<b>9.300.000</b>	<b>213,4</b>
Gravamen especial s/premios loterías y apuestas		<b>12.000.000</b>			<b>12.000.000</b>	
Pagos frac. Profes. y Empresariales .....	63.555.039	<b>62.200.000</b>	(2,1)	64.575.000	<b>(2.375.000)</b>	<b>96,3</b>
Cuota diferencial neta .....	<b>(287.332.649)</b>	<b>(239.800.000)</b>	<b>16,5</b>	<b>(250.000.000)</b>	<b>10.200.000</b>	<b>95,9</b>
<b>Total IRPF .....</b>	<b>2.219.845.556</b>	<b>2.331.900.000</b>	<b>5,0</b>	<b>2.324.825.000</b>	<b>7.075.000</b>	<b>100,3</b>
Implo, s/ Sociedades :						
Retenciones Rdllos, Capital Mobiliario .....	115.947.974	<b>110.000.000</b>	(5,1)	114.800.000	<b>(4.800.000)</b>	<b>95,8</b>
Retenciones Rdllos, Capital Inmobiliario .....	49.251.193	<b>50.000.000</b>	1,5	51.250.000	<b>(1.250.000)</b>	<b>97,6</b>
Retenciones Ganancias Patrimoniales .....	13.016.018	<b>17.500.000</b>	34,4	8.200.000	<b>9.300.000</b>	<b>213,4</b>
Gravamen especial s/premios loterías y apuestas					<b>0</b>	
Cuota diferencial neta .....	<b>618.213.272</b>	<b>546.000.000</b>	<b>(11,8)</b>	<b>520.000.000</b>	<b>25.000.000</b>	<b>104,8</b>
<b>Total I. Sociedades .....</b>	<b>796.428.457</b>	<b>722.500.000</b>	<b>(9,3)</b>	<b>694.250.000</b>	<b>28.250.000</b>	<b>104,1</b>
Implo, s/ Renta No Residentes .....	33.934.012	<b>21.200.000</b>	(37,5)	30.750.000	<b>(9.550.000)</b>	<b>68,9</b>
Implo, s/ Sucesiones y Donaciones .....	55.741.251	<b>54.500.000</b>	(2,2)	60.000.000	<b>(6.500.000)</b>	<b>90,8</b>
Implo, s/ Patrimonio/ Riqueza y Grandes Fortunas .....	72.811.179	<b>74.000.000</b>	1,6	95.750.000	<b>(21.750.000)</b>	<b>77,3</b>
Implo, s/ Depósitos en las Entidades de Crédito .....		<b>6.300.000</b>			<b>6.300.000</b>	
Implo, s/ Producción de Energía Eléctrica .....	12.438.064	<b>14.263.200</b>	14,7	26.800.000	<b>(12.636.800)</b>	<b>53,2</b>
Impuestos extinguidos .....	0	<b>0</b>	0,0	0	<b>0</b>	<b>0,0</b>
<b>Total Impuestos Directos .....</b>	<b>3.191.198.519</b>	<b>3.224.663.200</b>	<b>1,0</b>	<b>3.232.375.000</b>	<b>(7.711.800)</b>	<b>99,8</b>
<b>IMPUESTOS INDIRECTOS</b>						
I V A Gestión propia .....	1.593.262.946	<b>1.803.240.851</b>	13,2	1.792.188.909	<b>11.051.942</b>	<b>100,6</b>
Gestión propia D.F. ....	2.350.319.870	<b>2.610.220.000</b>	6,8	2.520.000.000	<b>(9.780.000)</b>	<b>99,6</b>
Ajuste DD, FF. ....	<b>(757.056.924)</b>	<b>(706.979.149)</b>	<b>6,6</b>	<b>(727.811.091)</b>	<b>20.831.942</b>	<b>97,1</b>
Implo, s/ Transmisiones Patrimoniales .....	37.114.289	<b>44.000.000</b>	18,6	40.000.000	<b>4.000.000</b>	<b>110,0</b>
Implo, s/ Actos Jurídicos Documentados .....	16.688.881	<b>17.000.000</b>	1,9	17.425.000	<b>(425.000)</b>	<b>97,6</b>
I.E. s/Determinados Medios de Transporte .....	6.919.020	<b>7.300.000</b>	5,5	7.200.000	<b>100.000</b>	<b>101,4</b>
I. Especiales Fabricación, Gestión propia :						
Alcohol, Derivadas e Intermedios .....	5.819.304	<b>5.841.290</b>	0,4	6.734.625	<b>(893.335)</b>	<b>86,7</b>
Hidrocarburos .....						
Op. Interiores (excluido tipo autonómico) .....	542.785.600	<b>569.254.500</b>	4,9	531.006.675	<b>38.247.825</b>	<b>107,2</b>
Tipo autonómico .....	17.136.581	<b>9.372.960</b>	(45,3)	16.700.205	<b>(7.327.245)</b>	<b>56,1</b>
Labores Tabaco .....	170.323.712	<b>183.434.940</b>	7,7	189.802.440	<b>(6.367.500)</b>	<b>96,6</b>
Cerveza .....	2.469.272	<b>2.446.120</b>	(1,0)	3.302.542	<b>(867.422)</b>	<b>74,0</b>
Electricidad .....	44.297.090	<b>40.752.000</b>	(8,0)	49.055.220	<b>(8.303.220)</b>	<b>83,1</b>
I.E. s/ Carbón .....	0	<b>0</b>		0	<b>0</b>	
Implo, s/ Primas de Seguros .....	37.240.702	<b>38.500.000</b>	3,4	40.000.000	<b>(1.500.000)</b>	<b>96,3</b>
Implo, s/ Actividades del juego .....		<b>3.400.000</b>			<b>3.400.000</b>	
Implo, s/Gases fluorados de efecto invernadero .....		<b>400.000</b>			<b>400.000</b>	
Impuestos extinguidos .....	6.226.308	<b>176.400</b>	(97,2)	0	<b>176.400</b>	
<b>Total Impuestos Indirectos .....</b>	<b>2.480.283.705</b>	<b>2.725.118.061</b>	<b>9,9</b>	<b>2.693.415.616</b>	<b>31.702.445</b>	<b>101,2</b>
<b>TASAS Y OTROS INGRESOS</b>						
Bingo .....	7.369.679	<b>7.500.000</b>	1,8	7.700.000	<b>(200.000)</b>	<b>97,4</b>
Máquinas y aparatos automáticos .....	18.951.942	<b>20.000.000</b>	5,5	20.500.000	<b>(600.000)</b>	<b>97,6</b>
Casinos y otros .....	<b>2.052.756</b>	<b>2.000.000</b>	<b>(2,6)</b>	<b>2.050.000</b>	<b>(50.000)</b>	<b>97,6</b>
<b>Total Tasa de Juego .....</b>	<b>28.374.377</b>	<b>29.500.000</b>	<b>4,0</b>	<b>30.250.000</b>	<b>(750.000)</b>	<b>97,5</b>
Recargos .....	6.820.186	<b>7.000.000</b>	2,6	7.175.000	<b>(175.000)</b>	<b>97,6</b>
Intereses de Demora .....	20.325.548	<b>20.000.000</b>	(1,6)	20.500.000	<b>(600.000)</b>	<b>97,6</b>
Sanciones .....	8.083.498	<b>8.000.000</b>	(1,0)	10.200.000	<b>(2.200.000)</b>	<b>78,4</b>
<b>Total Tasas y otros ingresos .....</b>	<b>63.603.609</b>	<b>64.500.000</b>	<b>1,4</b>	<b>68.125.000</b>	<b>(3.625.000)</b>	<b>94,7</b>
<b>TOTAL TRIBUTOS CONCERTADOS GESTION PROPIA .....</b>	<b>5.735.085.833</b>	<b>6.014.281.261</b>	<b>4,9</b>	<b>5.993.915.616</b>	<b>20.365.645</b>	<b>100,3</b>
Ajuste I V A : Aduanas .....	328.371.114	<b>351.486.000</b>	7,0	345.373.200	<b>6.112.800</b>	<b>101,8</b>
Operaciones Interiores .....	249.799.618	<b>300.546.000</b>	20,3	279.151.200	<b>21.394.800</b>	<b>107,7</b>
<b>Total Ajuste I V A .....</b>	<b>578.170.732</b>	<b>652.032.000</b>	<b>12,8</b>	<b>624.524.400</b>	<b>27.507.600</b>	<b>104,4</b>
Ajustes Implos, Especiales :						
Alcohol, Derivadas e Intermedios, Importaciones .....	99.893	<b>112.068</b>	12,2	105.955	<b>6.113</b>	<b>106,8</b>
Op. Interiores .....	18.309.969	<b>20.111.112</b>	9,8	22.460.465	<b>(2.349.353)</b>	<b>89,5</b>
Hidrocarburos, Importaciones .....	2.976	<b>2.547</b>	(14,4)	5.094	<b>(2.547)</b>	<b>50,0</b>
Op. Interiores (excl tipo autonómico) .....	(127.907.103)	<b>(140.696.947)</b>	(9,9)	(125.011.854)	<b>(16.686.093)</b>	<b>112,5</b>
Tipo autonómico .....		<b>(26.690.680)</b>			<b>(26.690.680)</b>	
Labores Tabaco .....	8.351.270	<b>20.376.000</b>	144,0	22.158.900	<b>(1.782.900)</b>	<b>92,0</b>
Cerveza, Importaciones .....	100.505	<b>101.880</b>	1,4	103.408	<b>(1.628)</b>	<b>98,5</b>
Op. Interiores .....	8.144.443	<b>7.641.000</b>	(6,2)	9.116.732	<b>(1.475.732)</b>	<b>83,8</b>
<b>Total Ajustes Implos, Especiales .....</b>	<b>(92.898.047)</b>	<b>(118.843.020)</b>	<b>(27,9)</b>	<b>(71.061.300)</b>	<b>(47.781.720)</b>	<b>167,2</b>
<b>TOTAL TRIBUTOS CONCERTADOS .....</b>	<b>6.220.358.518</b>	<b>6.547.470.241</b>	<b>5,3</b>	<b>6.547.378.716</b>	<b>91.525</b>	<b>100,0</b>

**PREVISIÓN RECAUDACIÓN C A P V 2014**  
Tributos concertados

**GIPUZKOA**

( en euros )

	Recaudación 2013	Previsión 2014	Incto. %	Presupuesto 2014	Diferencia	Grado de Ejecución
<b>IMPUESTOS DIRECTOS</b>						
Implo. s/ Renta Personas Físicas :						
Retenciones Rdtos. Trabajo y Act. Prof. ....	1.395.230.322	1.415.000.000	1,4	1.417.000.000	(2.000.000)	99,9
Retenciones Rdtos. Capital Mobiliario .....	69.924.883	62.000.000	(11,3)	72.000.000	(10.000.000)	86,1
Retenciones Rdtos. Capital Inmobiliario .....	26.769.888	26.500.000	(1,0)	28.000.000	(1.500.000)	94,6
Retenciones Ganancias Patrimoniales .....	14.752.743	14.500.000	(1,7)	15.300.000	(800.000)	94,8
Gravamen especial s/premios loterías y apuestas		20.500.000			20.500.000	
Pagos frac. Profes. y Empresariales .....	54.877.494	52.500.000	(4,3)	57.000.000	(4.500.000)	92,1
Cuota diferencial neta .....	(159.652.671)	(128.000.000)	19,8	(131.000.000)	3.000.000	97,7
<b>Total I R P F</b> .....	<b>1.401.902.659</b>	<b>1.463.000.000</b>	<b>4,4</b>	<b>1.458.300.000</b>	<b>4.700.000</b>	<b>100,3</b>
Implo. s/ Sociedades :						
Retenciones Rdtos. Capital Mobiliario .....	69.924.875	62.000.000	(11,3)	72.000.000	(10.000.000)	86,1
Retenciones Rdtos. Capital Inmobiliario .....	26.769.885	26.500.000	(1,0)	28.000.000	(1.500.000)	94,6
Retenciones Ganancias Patrimoniales .....	14.752.741	14.500.000	(1,7)	15.300.000	(800.000)	94,8
Gravamen especial s/premios loterías y apuestas		80.000			80.000	
Cuota diferencial neta .....	148.247.201	103.000.000	(30,5)	135.000.000	(32.000.000)	76,3
<b>Total I. Sociedades</b> .....	<b>259.694.682</b>	<b>206.080.000</b>	<b>(20,6)</b>	<b>250.300.000</b>	<b>(44.220.000)</b>	<b>82,3</b>
Implo. s/ Renta No Residentes .....	5.453.476	6.000.000	10,0	4.900.000	1.100.000	122,4
Implo. s/ Sucesiones y Donaciones .....	37.843.935	36.000.000	(7,5)	38.000.000	(3.000.000)	92,1
Implo. s/ Patrimonio/ Riqueza y Grandes Fortunas	48.709.810	66.000.000	33,4	56.000.000	9.000.000	116,1
Implo. s/ Depósitos en las Entidades de Crédito		3.550.000			3.550.000	
Implo. s/ Producción de Energía Eléctrica .....	8.092.707	9.256.800	14,4	7.000.000	2.256.800	132,2
Impuestos extinguidos .....		0		0	0	
<b>Total Impuestos Directos</b> .....	<b>1.761.697.269</b>	<b>1.787.886.800</b>	<b>1,6</b>	<b>1.814.500.000</b>	<b>(26.613.200)</b>	<b>98,5</b>
<b>IMPUESTOS INDIRECTOS</b>						
I V A Gestión propia .....	1.036.641.231	1.170.301.189	12,9	1.163.128.491	7.172.698	100,6
Gestión propia D.F. ....	597.111.558	724.158.000	21,3	650.135.000	74.023.000	111,4
Ajuste DD. FF. ....	439.529.673	446.143.189	1,5	512.993.491	(66.850.302)	87,0
Implo. s/ Transmisiones Patrimoniales .....	25.835.298	30.000.000	16,1	24.500.000	5.500.000	122,4
Implo. s/ Actos Jurídicos Documentados .....	14.987.176	12.500.000	(16,6)	15.100.000	(2.600.000)	82,8
I.E. s/ Determinados Medios de Transporte	4.649.421	4.800.000	3,2	4.500.000	300.000	106,7
I. Especiales Fabricación. Gestión propia :						
Alcohol, Derivadas e Intermedios .....	3.786.274	3.790.990	0,1	4.370.763	(679.773)	86,7
<b>Hidrocarburos</b> .....						
Op. Interiores (excluido Iipo autonómico) .....	353.158.237	369.446.500	4,6	344.595.292	24.850.208	107,2
Tipo autonómico .....	11.149.752	6.083.040	(45,4)	10.865.828	(4.782.788)	56,0
Labores Tabaco .....	110.819.487	119.049.060	7,4	123.181.560	(4.132.500)	96,6
Cerveza .....	1.606.608	1.586.880	(1,2)	2.143.346	(666.466)	74,0
Electricidad .....	28.821.476	26.448.000	(8,2)	31.836.780	(5.388.780)	83,1
I.E. s/ Carbón .....	0	0		0	0	
Implo. s/ Primas de Seguros .....	23.302.502	23.000.000	(1,3)	24.100.000	(1.100.000)	96,4
Implo. s/ Actividades del juego .....		2.800.000			2.800.000	
Implo. s/ Gases fluorados de efecto invernadero		200.000			200.000	
Impuestos extinguidos .....	4.051.056	49.600	(98,8)	0	49.600	
<b>Total Impuestos Indirectos</b> .....	<b>1.618.808.518</b>	<b>1.770.054.259</b>	<b>9,3</b>	<b>1.748.322.060</b>	<b>21.732.199</b>	<b>101,2</b>
<b>TASAS Y OTROS INGRESOS</b>						
Bingo .....	2.824.632	2.500.000	(11,5)	2.800.000	(300.000)	89,3
Máquinas y aparatos automáticos .....	9.542.061	9.000.000	(5,7)	9.700.000	(700.000)	92,8
Casinos y otros .....	1.665.896	1.400.000	(16,0)	1.800.000	(400.000)	77,8
<b>Total Tasa de Juego</b> .....	<b>14.032.589</b>	<b>12.900.000</b>	<b>(8,1)</b>	<b>14.300.000</b>	<b>(1.400.000)</b>	<b>90,2</b>
Recargos .....	8.164.228	6.300.000	(22,8)	9.200.000	(2.900.000)	68,5
Intereses de Demora .....	8.184.797	8.600.000	5,1	8.200.000	400.000	104,9
Sancciones .....	7.719.566	8.700.000	12,7	7.100.000	1.600.000	122,5
<b>Total Tasas y otros ingresos</b> .....	<b>38.101.180</b>	<b>36.500.000</b>	<b>(4,2)</b>	<b>38.800.000</b>	<b>(2.300.000)</b>	<b>94,1</b>
<b>TOTAL TRIBUTOS CONCERTADOS GESTION PROPIA</b>						
<b>Ajuste I V A :</b> .....	<b>213.651.511</b>	<b>228.114.000</b>	<b>6,8</b>	<b>224.146.800</b>	<b>3.967.200</b>	<b>101,8</b>
Operaciones Interiores .....	162.529.722	196.054.000	20,0	161.168.800	13.886.200	107,7
<b>Total Ajuste I V A</b> .....	<b>376.181.233</b>	<b>423.168.000</b>	<b>12,5</b>	<b>405.315.600</b>	<b>17.852.400</b>	<b>104,4</b>
Ajustes Imptos. Especiales :						
Alcohol, Derivadas e Intermedios. Importaciones .....	64.995	72.732	11,9	68.765	3.967	105,8
Op. Interiores .....	11.913.205	13.052.088	9,6	14.576.815	(1.624.727)	89,5
Hidrocarburos. Importaciones .....	1.937	1.653	(14,7)	3.306	(1.653)	50,0
Op. Interiores (excl Iipo autonómico) .....	(83.221.527)	(91.247.253)	(9,6)	(81.132.546)	(10.114.707)	112,6
Tipo autonómico .....		(17.267.320)			(17.267.320)	
Labores Tabaco .....	5.433.673	13.224.000	143,4	14.381.100	(1.167.100)	92,0
Cerveza. Importaciones .....	65.392	66.120	1,1	67.112	(992)	98,5
Op. Interiores .....	5.299.104	4.959.000	(6,4)	5.916.748	(957.748)	83,8
<b>Total Ajustes Imptos. Especiales</b> .....	<b>(60.443.221)</b>	<b>(77.128.980)</b>	<b>(27,6)</b>	<b>(46.118.700)</b>	<b>(31.010.280)</b>	<b>167,2</b>
<b>TOTAL TRIBUTOS CONCERTADOS</b> .....	<b>3.734.344.979</b>	<b>3.940.480.079</b>	<b>5,6</b>	<b>3.960.818.960</b>	<b>(20.338.881)</b>	<b>99,6</b>



**Gipuzkoako Foru Aldundia**

Ogasun eta Finantza Departamentua  
Departamento de Hacienda y Finanzas

# **UFFFaren AURREIKUSPENAK 2014. URTERAKO**

---

## **PREVISIONES DEL FFFM PARA EL AÑO 2014**



**2014KO FORU FONDOAREN AURREIKUSPENA  
PREVISIÓN DE CIERRE DEL FFM DE 2014**

UDALA	LIKIDAZIOA 2013 LIQUIDACIÓN	AURREKONTUA 2014 PRESUPUESTO	ITXIER. AURREIK. 2014 PREV.CIERRE	GAUZATZE MAILA 2014 EJECUCIÓN	ALDAKUNTZA 2014/2013 VARIACIÓN	BIZTANLEKO EUROAK POR HABITANTE	
1 ABALTZISKETA	237.020	252.582	251.958	-624	-0,25%	6,30%	764
2 ADUNA	295.700	311.644	310.874	-769	-0,25%	5,13%	680
3 AIZARNAZABAL	422.800	472.143	470.978	-1.166	-0,25%	11,39%	612
4 ALBIZTUR	231.999	248.154	247.542	-613	-0,25%	6,70%	769
5 ALEGIA	931.950	998.528	996.063	-2.465	-0,25%	6,88%	567
6 ALKIZA	257.426	280.214	279.523	-692	-0,25%	8,58%	736
7 ALTZO	269.957	290.575	289.857	-717	-0,25%	7,37%	709
8 AMEZKETA	538.374	581.186	579.751	-1.435	-0,25%	7,68%	596
9 ANDOAIN	7.735.261	8.301.326	8.280.833	-20.493	-0,25%	7,05%	566
10 ANOETA	965.026	1.045.855	1.043.273	-2.582	-0,25%	8,11%	557
11 ANTZUOLA	1.149.389	1.230.073	1.227.036	-3.037	-0,25%	6,76%	561
12 ARAMA	178.892	195.485	195.003	-483	-0,25%	9,01%	899
13 ARETXABALETA	3.544.736	3.877.371	3.867.800	-9.572	-0,25%	9,11%	558
14 ASTEASU	790.090	867.358	865.216	-2.141	-0,25%	9,51%	572
15 ATAUN	872.815	942.241	939.915	-2.326	-0,25%	7,69%	559
16 AIA	1.061.809	1.157.237	1.154.381	-2.857	-0,25%	8,72%	566
17 AZKOITIA	6.056.530	6.548.785	6.532.618	-16.166	-0,25%	7,86%	567
18 AZPEITIA	7.573.554	8.240.796	8.220.453	-20.343	-0,25%	8,54%	570
19 BEASAIN	7.209.828	7.805.543	7.786.274	-19.269	-0,25%	8,00%	565
20 BEIZAMA	176.360	181.685	181.237	-449	-0,25%	2,77%	1.066
21 BELAUNTZA	220.212	230.184	229.616	-568	-0,25%	4,27%	854
22 BERASTEGI	573.519	616.094	614.574	-1.521	-0,25%	7,16%	576
23 BERROBI	358.890	376.888	375.958	-930	-0,25%	4,76%	667
24 BIDEGOIAN	339.314	363.543	362.645	-897	-0,25%	6,88%	691
25 ZEGAMA	818.670	880.164	877.991	-2.173	-0,25%	7,25%	568
26 ZERAIN	205.544	222.175	221.626	-548	-0,25%	7,82%	843
27 ZESTOA	1.936.173	2.082.276	2.077.136	-5.140	-0,25%	7,28%	569
28 ZIZURKIL	1.471.818	1.644.661	1.640.601	-4.060	-0,25%	11,47%	548
29 DEBA	2.871.608	3.109.335	3.101.660	-7.676	-0,25%	8,01%	572
30 EIBAR	14.550.105	15.680.378	15.641.669	-38.709	-0,25%	7,50%	570
31 ELDUAIN	190.154	200.504	200.009	-495	-0,25%	5,18%	837
32 ELGOIBAR	6.014.950	6.507.146	6.491.083	-16.064	-0,25%	7,92%	564
33 ELGETA	586.116	636.123	634.553	-1.570	-0,25%	8,26%	557
34 ESKORIATZA	2.138.114	2.302.603	2.296.919	-5.684	-0,25%	7,43%	565
35 EZKIO-ITSASO	365.397	390.566	389.602	-964	-0,25%	6,62%	647
36 HONDARRIBIA	8.730.114	9.373.688	9.350.548	-23.140	-0,25%	7,11%	557
37 GAINZA	150.700	152.619	152.243	-377	-0,25%	1,02%	1.279
38 GABIRIA	315.640	332.316	331.496	-820	-0,25%	5,02%	668
39 GETARIA	1.413.484	1.527.818	1.524.046	-3.772	-0,25%	7,82%	567
40 HERNANI	10.183.023	10.940.082	10.913.075	-27.007	-0,25%	7,17%	564
41 HERNIALDE	257.185	274.579	273.901	-678	-0,25%	6,50%	778
42 IBARRA	2.270.035	2.429.470	2.423.473	-5.997	-0,25%	6,76%	568
43 IDIAZABAL	1.202.269	1.300.014	1.296.805	-3.209	-0,25%	7,86%	564
44 IKAZTEGIETA	304.198	324.960	324.158	-802	-0,25%	6,56%	699
45 IRUN	32.458.037	34.936.083	34.849.839	-86.243	-0,25%	7,37%	570
46 IRURA	849.054	922.438	920.161	-2.277	-0,25%	8,37%	553
47 ITSASONDO	382.895	417.562	416.531	-1.031	-0,25%	8,78%	623
48 LARRAUL	198.698	211.805	211.282	-523	-0,25%	6,33%	816
49 LAZKAO	2.834.512	3.067.944	3.060.371	-7.574	-0,25%	7,97%	558
50 LEABURU	269.891	287.646	286.936	-710	-0,25%	6,32%	793
51 LEGAZPI	4.575.665	4.901.180	4.889.081	-12.099	-0,25%	6,85%	566
52 LEGORRETA	798.482	833.660	831.602	-2.058	-0,25%	4,15%	558
53 LEZO	3.220.498	3.462.345	3.453.798	-8.547	-0,25%	7,24%	570
54 LIZARTZA	371.400	400.563	399.574	-989	-0,25%	7,59%	627
55 ARRASATE	11.599.356	12.482.049	12.451.236	-30.813	-0,25%	7,34%	565
56 MUTRIKU	2.672.260	2.916.430	2.909.230	-7.199	-0,25%	8,87%	557
57 MUTILOA	198.993	214.297	213.768	-529	-0,25%	7,43%	848
58 OLABERRIA	528.396	569.888	568.481	-1.407	-0,25%	7,59%	603
59 OÑATI	5.835.724	6.349.675	6.334.000	-15.675	-0,25%	8,54%	565
60 OREXA	145.693	152.486	152.109	-376	-0,25%	4,40%	1.247
61 ORIO	2.779.812	3.047.633	3.040.109	-7.523	-0,25%	9,36%	550
62 ORMAIZTEGI	693.221	736.502	734.684	-1.818	-0,25%	5,98%	560
63 OIARTZUN	5.295.023	5.694.385	5.680.328	-14.057	-0,25%	7,28%	568
64 PASAIA	8.451.972	9.055.926	9.033.571	-22.355	-0,25%	6,88%	570
65 SORALUZE	2.115.861	2.270.084	2.264.480	-5.604	-0,25%	7,02%	564
66 ERREZIL	362.124	383.402	382.456	-946	-0,25%	5,61%	631
67 ERRETERIA	20.800.463	22.433.742	22.378.362	-55.380	-0,25%	7,59%	571
68 LEINTZ-GATZAGA	212.882	216.224	215.690	-534	-0,25%	1,32%	836
69 DONOSTIA	105.591.317	113.492.001	113.211.835	-280.166	-0,25%	7,22%	607
70 SEGURA	776.057	832.414	830.359	-2.055	-0,25%	7,00%	564
71 TOLOSA	9.622.137	10.539.415	10.513.397	-26.018	-0,25%	9,26%	558
72 URNIETA	3.282.685	3.548.621	3.539.861	-8.760	-0,25%	7,83%	570
73 USURBIL	3.204.524	3.455.361	3.446.831	-8.530	-0,25%	7,56%	564
74 BERGARA	7.696.356	8.341.831	8.321.238	-20.593	-0,25%	8,12%	564
75 VILLABONA	3.098.369	3.335.003	3.326.770	-8.233	-0,25%	7,37%	566
76 ORDIZIA	5.176.991	5.556.988	5.543.271	-13.718	-0,25%	7,08%	568
77 URRETXU	3.604.006	3.880.381	3.870.802	-9.579	-0,25%	7,40%	565
78 ZALDIBIA	786.785	850.802	848.702	-2.100	-0,25%	7,87%	555
79 ZARAUTZ	11.881.167	12.775.147	12.743.610	-31.537	-0,25%	7,26%	560
80 ZUMARRAGA	5.238.382	5.627.846	5.613.953	-13.893	-0,25%	7,17%	556
81 ZUMAIA	4.972.588	5.417.102	5.403.729	-13.373	-0,25%	8,67%	561
82 MENDARO	1.019.759	1.115.153	1.112.400	-2.753	-0,25%	9,08%	562
83 LASARTE-ORIA	9.403.367	10.146.660	10.121.612	-25.048	-0,25%	7,64%	562
84 ASTIGARRAGA	2.533.764	2.831.247	2.824.257	-6.989	-0,25%	11,46%	532
85 BALIARRAIN	145.940	155.492	155.108	-384	-0,25%	6,28%	1.184
86 ORENDAIN	178.768	185.078	184.621	-457	-0,25%	3,27%	962
87 ALTZAGA	166.120	175.371	174.938	-433	-0,25%	5,31%	1.067
88 GAZTELU	169.870	177.420	176.983	-438	-0,25%	4,19%	1.041
<b>GUZTIRA</b>	<b>384.166.616</b>	<b>414.130.249</b>	<b>413.107.928</b>	<b>-1.022.321</b>	<b>-0,25%</b>	<b>7,53%</b>	<b>579</b>



**Gipuzkoako Foru Aldundia**

Ogasun eta Finantza Departamentua  
Departamento de Hacienda y Finanzas

# **2015. URTERAKO AURREIKUSITAKO ZERGABILKETA**

---

## **PRESUPUESTO DE RECAUDACIÓN PARA EL AÑO 2015**

PREVISION RECAUDACION C A P V 2015  
Tributos concertados

CONSOLIDADO

( en euros )

	ALAVA	BIZKAIA	GIPUZKOA	C A P V
<b>IMPUESTOS DIRECTOS</b>				
Implo. s/ Renta Personas Físicas :				
Retenciones Rdtos. Trabajo y Act. Prof. ....	715.810.000	2.390.000.000	1.457.500.000	4.563.310.000
Retenciones Rdtos. Capital Mobiliario.....	30.090.000	111.100.000	62.620.000	203.810.000
Retenciones Rdtos. Capital Inmobiliario.....	9.791.000	50.500.000	26.765.000	87.056.000
<b>Retenciones Ganancias Patrimoniales.....</b>	<b>4.588.000</b>	<b>17.675.000</b>	<b>14.645.000</b>	<b>36.908.000</b>
Gravamen especial s/premios del. loterías y apuestas.....	3.897.000	13.000.000	15.000.000	31.897.000
Pagos frac. Profes. y Empresariales.....	25.688.000	63.500.000	54.000.000	143.188.000
Cuota diferencial neta.....	<u>(70.784.000)</u>	<u>(185.000.000)</u>	<u>(130.600.000)</u>	<u>(386.384.000)</u>
<b>Total I R P F .....</b>	<b>719.080.000</b>	<b>2.480.775.000</b>	<b>1.499.930.000</b>	<b>4.679.785.000</b>
Implo. s/ Sociedades :				
Retenciones Rdtos. Capital Mobiliario.....	30.090.000	111.100.000	62.620.000	203.810.000
Retenciones Rdtos. Capital Inmobiliario.....	9.791.000	50.500.000	26.765.000	87.056.000
Retenciones Ganancias Patrimoniales.....	4.588.000	17.675.000	14.645.000	36.908.000
Gravamen especial s/premios del. loterías y apuestas.....	0	0	0	0
Cuota diferencial neta.....	<u>115.120.000</u>	<u>565.000.000</u>	<u>156.700.000</u>	<u>836.820.000</u>
<b>Total I. Sociedades .....</b>	<b>159.589.000</b>	<b>744.275.000</b>	<b>260.730.000</b>	<b>1.164.594.000</b>
Implo. s/ Renta No Residentes .....	3.693.000	17.000.000	6.200.000	26.893.000
Implo. s/ Sucesiones y Donaciones.....	18.703.000	60.000.000	36.100.000	114.803.000
Implo. s/ Patrimonio / Riqueza y Grandes Fortunas.....	17.996.000	64.000.000	67.000.000	168.996.000
Implo. s/ Depósitos en las Entidades de Crédito.....	3.000.000	12.600.000	7.100.000	22.700.000
Implo. s/ Producción de Energía Eléctrica.....	4.749.270	14.606.060	9.545.670	28.900.000
Impuestos extinguidos.....	0	0	0	0
<b>Total Impuestos Directos.....</b>	<b>926.809.270</b>	<b>3.393.256.060</b>	<b>1.886.605.670</b>	<b>6.206.671.000</b>
<b>IMPUESTOS INDIRECTOS</b>				
I V A Gestión propia.....	623.486.631	1.917.894.969	1.253.424.432	3.794.806.032
Gestión propia D.F.....	327.552.816	2.690.955.840	776.297.376	3.794.806.032
Ajuste interno.....	<u>295.933.815</u>	<u>(773.060.871)</u>	<u>477.127.058</u>	<u>0</u>
Implo. s/ Transmisiones Patrimoniales.....	9.619.000	45.500.000	30.900.000	86.019.000
Implo. s/ Actos Jurídicos Documentados.....	5.654.000	17.500.000	12.900.000	36.054.000
I.E. s/Determinados Medios de Transporte.....	2.112.000	8.000.000	4.900.000	15.012.000
Implos. Especiales, Gestión propia:				
Alcohol, Derivadas e Intermedios.....	1.917.874	5.899.534	3.855.592	11.673.000
Hidrocarburos				
Op. Interiores (excluido tipo autonómico).....	191.738.100	589.801.800	385.460.100	1.167.000.000
Tipo autonómico.....	3.187.420	9.804.760	6.407.820	19.400.000
<b>Labores del Tabaco.....</b>	<b>59.460.170</b>	<b>182.904.260</b>	<b>119.535.570</b>	<b>361.900.000</b>
Cerveza.....	810.820	2.494.149	1.630.031	4.935.000
Electricidad.....	13.433.168	41.321.504	27.005.328	81.760.000
I.E. s/ Carbón.....	0	0	0	0
Implo. s/ Primas de Seguros.....	10.304.000	40.000.000	23.700.000	74.004.000
Implo. s/ Actividades del Juego.....	2.834.000	3.500.000	2.900.000	9.234.000
Implo. s/ Gases fluorados de efecto invernadero.....	446.000	800.000	400.000	1.646.000
Impuestos extinguidos.....	(903.650)	(2.779.700)	(1.816.650)	(5.500.000)
<b>Total Impuestos Indirectos.....</b>	<b>924.099.533</b>	<b>2.862.641.276</b>	<b>1.871.202.223</b>	<b>5.657.943.032</b>
<b>TASAS Y OTROS INGRESOS</b>				
Bingo.....	825.000	7.700.000	2.600.000	11.125.000
Máquinas y aparatos automáticos.....	4.662.000	20.500.000	9.300.000	34.462.000
Casinos y otros.....	453.000	2.050.000	1.400.000	3.903.000
<b>Total Tasa de juego.....</b>	<b>5.940.000</b>	<b>30.250.000</b>	<b>13.300.000</b>	<b>49.490.000</b>
Recargos.....	2.754.000	7.200.000	6.500.000	16.454.000
Intereses de Demora.....	3.405.000	20.600.000	8.900.000	32.905.000
Sanciones.....	500.000	8.300.000	9.000.000	17.800.000
<b>Total Tasa y otros ingresos.....</b>	<b>12.599.000</b>	<b>66.350.000</b>	<b>37.700.000</b>	<b>116.649.000</b>
<b>TOTAL TRIBUTOS CONCERTADOS GESTION PROPIA.....</b>	<b>1.863.507.803</b>	<b>6.322.247.336</b>	<b>3.795.507.893</b>	<b>11.981.263.032</b>
Ajuste I.V.A.: Aduanas.....	115.010.000	353.780.000	231.210.000	700.000.000
Operaciones Interiores.....	101.701.700	312.842.600	204.455.700	619.000.000
<b>Total Ajuste I.V.A.....</b>	<b>216.711.700</b>	<b>666.622.600</b>	<b>435.665.700</b>	<b>1.319.000.000</b>
Ajustes Implos. Especiales:				
Alcohol, Deriv. e Intermed. Importaciones.....	36.146	111.188	72.666	220.000
Op. Interiores.....	6.801.574	20.306.972	13.271.454	40.180.000
Hidrocarburos Importaciones.....	821	2.527	1.652	5.000
Op. Interiores (excl. tipo autonómico).....	(48.797.921)	(150.106.327)	(98.100.752)	(297.005.000)
Tipo autonómico.....	(3.187.420)	(9.804.760)	(6.407.820)	(19.400.000)
<b>Labores del Tabaco.....</b>	<b>6.604.860</b>	<b>20.317.080</b>	<b>13.278.060</b>	<b>40.200.000</b>
Cerveza Importaciones.....	34.503	106.134	69.363	210.000
Op. Interiores.....	2.536.792	7.803.376	5.099.832	15.440.000
<b>Total Ajustes Implos. Especiales.....</b>	<b>(36.170.645)</b>	<b>(111.263.810)</b>	<b>(72.715.545)</b>	<b>(220.150.000)</b>
<b>TOTAL TRIBUTOS CONCERTADOS.....</b>	<b>2.044.048.858</b>	<b>6.877.606.126</b>	<b>4.158.458.048</b>	<b>13.080.113.032</b>

PREVISION RECAUDACION C A P V 2015  
Tributos concertados

**CAPV CONSOLIDADO**

	( en euros )				
	1	2	3	3 < / > 1	3 < / > 2
	Presupuesto	Previsión	Previsión	%	%
	2014	2014	2015		
<b>IMPUESTOS DIRECTOS</b>					
Implo. s/ Renta Personas Físicas :					
Retenciones Rdtos. Trabajo y Act. Prof. ....	4.423.600.000	4.436.757.000	4.563.310.000	3,2	2,9
Retenciones Rdtos. Capital Mobiliario.....	218.500.000	201.792.000	203.810.000	(6,7)	1,0
Retenciones Rdtos. Capital Inmobiliario.....	89.750.000	86.193.000	87.056.000	(3,0)	1,0
Retenciones Ganancias Patrimoniales.....	25.550.000	36.543.000	36.908.000	44,5	1,0
Gravamen especial s/premios del. loterías y apuestas.....	0	36.284.000	31.897.000		(12,1)
Pagos frac. Profes. y Empresariales.....	147.775.000	141.582.000	143.188.000	(3,1)	1,1
Cuota diferencial neta.....	(469.800.000)	(453.999.000)	(386.364.000)	17,8	14,9
<b>Total I R P F.....</b>	<b>4.435.375.000</b>	<b>4.485.152.000</b>	<b>4.679.785.000</b>	<b>5,5</b>	<b>4,3</b>
Implo. s/ Sociedades :					
Retenciones Rdtos. Capital Mobiliario.....	218.500.000	201.792.000	203.810.000	(6,7)	1,0
Retenciones Rdtos. Capital Inmobiliario.....	89.750.000	86.193.000	87.056.000	(3,0)	1,0
Retenciones Ganancias Patrimoniales.....	25.550.000	36.543.000	36.908.000	44,5	1,0
Gravamen especial s/premios del. loterías y apuestas.....	0	80.000	0		(100,0)
Cuota diferencial neta.....	759.500.000	752.000.000	836.820.000	10,2	11,3
<b>Total I. Sociedades.....</b>	<b>1.093.300.000</b>	<b>1.076.608.000</b>	<b>1.164.594.000</b>	<b>6,5</b>	<b>8,2</b>
Implo. s/ Renta No Residentes.....	41.150.000	30.785.000	26.893.000	(34,6)	(12,6)
Implo. s/ Sucesiones y Donaciones.....	110.100.000	107.658.000	114.803.000	4,3	6,6
Implo. s/ Patrimonio / Riqueza y Grandes Fortunas.....	168.350.000	156.472.000	168.996.000	0,4	8,0
Implo. s/ Depósitos en las Entidades de Crédito.....	0	11.350.000	22.700.000		100,0
Implo. s/ Producción de Energía Eléctrica.....	34.976.000	28.000.000	28.900.000	(17,4)	3,2
Impuestos extinguidos.....	0	0	0		
<b>Total Impuestos Directos.....</b>	<b>5.883.251.000</b>	<b>5.896.025.000</b>	<b>6.206.671.000</b>	<b>5,5</b>	<b>5,3</b>
<b>IMPUESTOS INDIRECTOS</b>					
I V A Gestión propia.....	3.518.235.000	3.539.931.000	3.794.806.032	7,9	7,2
Gestión propia D.F.....	3.518.235.000	3.539.931.000	3.794.806.032	7,9	7,2
Ajuste interno.....	0	0	0		
Implo. s/ Transmisiones Patrimoniales.....	73.700.000	83.339.000	86.019.000	16,7	3,2
Implo. s/ Actos Jurídicos Documentados.....	40.825.000	34.989.000	36.054.000	(11,7)	3,0
I.E. s/Determinados Medios de Transporte.....	13.840.000	14.150.000	15.012.000	8,5	6,1
Implos. Especiales. Gestión propia:					
Alcohol, Derivadas e Intermedios.....	13.220.700	11.467.000	11.673.000	(11,7)	1,8
Hidrocarburos.....					
Op. Interiores (excluido tipo autonómico).....	1.042.293.192	1.117.500.000	1.167.000.000	12,0	4,4
Tipo autonómico.....	32.908.808	18.400.000	19.400.000	(41,0)	5,4
Labores del Tabaco.....	372.600.000	360.100.000	361.900.000	(2,9)	0,5
Cerveza.....	6.483.200	4.800.000	4.935.000	(23,9)	2,8
Electricidad.....	96.300.000	80.000.000	81.760.000	(15,1)	2,2
I.E. s/ Carbón.....	0	0	0		
Implo. s/ Primas de Seguros.....	75.150.000	71.504.000	74.004.000	(1,5)	3,5
Implo. s/ Actividades del Juego.....	0	8.951.000	9.234.000		3,2
Implo. s/ Gases fluorados de efecto invernadero.....	0	823.000	1.646.000		100,0
Impuestos extinguidos.....	0	250.000	(5.500.000)		
<b>Total Impuestos Indirectos.....</b>	<b>5.285.553.900</b>	<b>5.346.204.000</b>	<b>5.657.943.032</b>	<b>7,0</b>	<b>5,8</b>
<b>TASAS Y OTROS INGRESOS</b>					
Bingo.....	11.500.000	10.801.000	11.125.000	(3,3)	3,0
Máquinas y aparatos automáticos.....	35.200.000	33.526.000	34.462.000	(2,1)	2,8
Casinos y otros.....	4.330.000	3.840.000	3.903.000	(9,9)	1,6
<b>Total Tasa de juego.....</b>	<b>51.030.000</b>	<b>48.167.000</b>	<b>49.490.000</b>	<b>(3,0)</b>	<b>2,7</b>
Recargos.....	18.175.000	15.974.000	16.454.000	(9,5)	3,0
Intereses de Demora.....	31.370.000	31.906.000	32.905.000	4,9	3,1
Sanciones.....	18.250.000	17.127.000	17.800.000	(2,5)	3,9
<b>Total Tasas y otros ingresos.....</b>	<b>118.825.000</b>	<b>113.174.000</b>	<b>116.649.000</b>	<b>(1,8)</b>	<b>3,1</b>
<b>TOTAL TRIBUTOS CONCERTADOS GESTION PROPIA.....</b>	<b>11.287.629.900</b>	<b>11.355.403.000</b>	<b>11.981.263.032</b>	<b>6,1</b>	<b>5,5</b>
Ajuste I.V.A.: Aduanas.....	678.000.000	690.000.000	700.000.000	3,2	1,4
Operaciones Interiores.....	548.000.000	590.000.000	619.000.000	13,0	4,9
<b>Total Ajuste I.V.A.....</b>	<b>1.226.000.000</b>	<b>1.280.000.000</b>	<b>1.319.000.000</b>	<b>7,6</b>	<b>3,0</b>
Ajustes Implos. Especiales:					
Alcohol, Deriv. e Intermed. Importaciones.....	208.000	220.000	220.000	5,8	0,0
Op. Interiores.....	44.092.000	39.480.000	40.180.000	(8,9)	1,8
Hidrocarburos Importaciones.....	10.000	5.000	5.000	(50,0)	0,0
Op. Interiores (excl. tipo autonómico).....	(245.410.000)	(276.005.000)	(297.005.000)	(21,0)	(7,6)
Tipo autonómico.....	0	(52.200.000)	(19.400.000)		62,8
Labores del Tabaco.....	43.500.000	40.000.000	40.200.000	(7,6)	0,5
Cerveza Importaciones.....	203.000	200.000	210.000	3,4	5,0
Op. Interiores.....	17.897.000	15.000.000	15.440.000	(13,7)	2,9
<b>Total Ajustes Implos. Especiales.....</b>	<b>(139.500.000)</b>	<b>(233.300.000)</b>	<b>(220.150.000)</b>	<b>(57,8)</b>	<b>5,6</b>
<b>TOTAL TRIBUTOS CONCERTADOS.....</b>	<b>12.374.129.900</b>	<b>12.402.103.000</b>	<b>13.080.113.032</b>	<b>5,7</b>	<b>5,5</b>

**PREVISION RECAUDACION C A P V 2015**  
Tributos concertados

**Á L A V A**

( en euros)

	1 Presupuesto 2014	2 Previsión 2014	3 Previsión 2015	3 s / 1 %	3 s / 2 %
<b>IMPUESTOS DIRECTOS</b>					
Impto. s/ Renta Personas Físicas :					
Retenciones Rdtos, Trabajo y Act. Prof. ....	670.600.000	701.757.000	715.810.000	6,7	2,0
Retenciones Rdtos, Capital <b>Mobiliario</b> .....	31.700.000	29.792.000	30.090.000	(5,1)	1,0
Retenciones Rdtos, Capital <b>Inmobiliario</b> .....	10.500.000	9.693.000	9.791.000	(6,8)	1,0
Retenciones Ganancias <b>Patrimoniales</b> .....	2.050.000	4.543.000	4.588.000	123,8	1,0
Gravamen especial s/premios det. loterías y apuestas.....		3.784.000	3.897.000		3,0
Pagos frac. Profes. y Empresariales .....	26.200.000	26.882.000	25.688.000	(2,0)	(4,4)
Cuota diferencial neta .....	<u>(88.600.000)</u>	<u>(86.199.000)</u>	<u>(70.784.000)</u>	<u>20,3</u>	<u>17,9</u>
<b>Total I R P F</b> .....	<b>652.250.000</b>	<b>690.252.000</b>	<b>719.080.000</b>	<b>10,2</b>	<b>4,2</b>
Impto. s/ Sociedades :					
Retenciones Rdtos, Capital <b>Mobiliario</b> .....	31.700.000	29.792.000	30.090.000	(5,1)	1,0
Retenciones Rdtos, Capital <b>Inmobiliario</b> .....	10.500.000	9.693.000	9.791.000	(6,8)	1,0
Retenciones Ganancias <b>Patrimoniales</b> .....	2.050.000	4.543.000	4.588.000	123,8	1,0
Gravamen especial s/premios det. loterías y apuestas.....		0	0		
Cuota diferencial neta .....	<u>104.500.000</u>	<u>104.000.000</u>	<u>115.120.000</u>	<u>10,2</u>	<u>10,7</u>
<b>Total I. Sociedades</b> .....	<b>148.750.000</b>	<b>148.028.000</b>	<b>159.589.000</b>	<b>7,3</b>	<b>7,8</b>
Impto. s/ Renta No Residentes .....	5.500.000	3.585.000	3.693.000	(32,9)	3,0
Impto. s/ Sucesiones y Donaciones .....	12.100.000	18.158.000	18.703.000	54,6	3,0
Impto. s/ Patrimonio / Riqueza y Grandes Fortunas.....	16.600.000	17.472.000	17.996.000	8,4	3,0
Impto. s/ Depósitos en las Entidades de Crédito.....		1.500.000	3.000.000		100,0
Impto. s/ Producción de Energía <b>Eléctrica</b> .....	1.176.000	4.480.000	4.748.270	303,8	6,0
Impuestos extinguidos .....	0	0	0		
<b>Total Impuestos Directos</b> .....	<b>836.376.000</b>	<b>883.475.000</b>	<b>926.809.270</b>	<b>10,8</b>	<b>4,9</b>
<b>IMPUESTOS INDIRECTOS</b>					
I V A Gestión propia .....	562.917.600	566.388.960	623.486.631	10,8	10,1
<b>Gestión propia D.F.</b> .....	348.100.000	305.553.000	327.552.816	(5,9)	7,2
Ajuste Inleño .....	<u>214.817.600</u>	<u>260.835.960</u>	<u>295.933.815</u>	<u>37,8</u>	<u>13,5</u>
Impto. s/ Transmisiones Patrimoniales .....	9.200.000	9.339.000	9.619.000	4,6	3,0
Impto. s/ Actos Jurídicos Documentados .....	8.300.000	5.489.000	5.654.000	(31,9)	3,0
I.E. s/Determinados Medios de Transporte .....	2.140.000	2.050.000	2.112.000	(1,3)	3,0
Imptos. Especiales, Gestión propia:					
Alcohol, Derivadas e Intermedios .....	2.115.312	1.834.720	1.917.874	(9,3)	4,5
Hidrocarburos .....					
Op. Interiores (excluido tipo autonómico) .....	166.691.225	178.800.000	191.738.100	15,0	7,2
Tipo <b>autonómico</b> .....	5.340.775	2.944.000	3.187.420	(40,3)	8,3
Labores del Tabaco .....	59.616.000	57.616.000	59.460.170	(0,3)	3,2
Cerveza .....	1.037.312	768.000	810.820	(21,8)	5,6
Electricidad .....	15.408.000	12.800.000	13.433.168	(12,8)	4,9
I.E. s/ Carbón .....					
Impto. s/ Primas de Seguros .....	11.050.000	10.004.000	10.304.000	(6,8)	3,0
Impto. s/ Actividades del Juego .....		2.751.000	2.834.000		3,0
Impto. s/ Gases fluorados de efecto invernadero .....		223.000	446.000		100,0
Impuestos extinguidos .....	0	24.000	(903.650)		
<b>Total Impuestos Indirectos</b> .....	<b>843.816.224</b>	<b>851.031.680</b>	<b>924.099.533</b>	<b>9,5</b>	<b>8,6</b>
<b>TASAS Y OTROS INGRESOS</b>					
Bingo .....	1.000.000	801.000	825.000	(17,5)	3,0
Máquinas y aparatos automáticos .....	5.000.000	4.526.000	4.662.000	(6,8)	3,0
Casinos y otros .....	<u>480.000</u>	<u>440.000</u>	<u>453.000</u>	<u>(5,6)</u>	<u>3,0</u>
<b>Total Tasa de Juego</b> .....	<b>6.480.000</b>	<b>5.767.000</b>	<b>5.940.000</b>	<b>(8,3)</b>	<b>3,0</b>
Recargos .....	1.800.000	2.674.000	2.754.000	53,0	3,0
Intereses de Demora .....	2.670.000	3.306.000	3.405.000	27,5	3,0
Sanciones .....	950.000	427.000	500.000	(47,4)	17,1
<b>Total Tasas y otros ingresos</b> .....	<b>11.900.000</b>	<b>12.174.000</b>	<b>12.599.000</b>	<b>5,9</b>	<b>3,5</b>
<b>TOTAL TRIBUTOS CONCERTADOS GESTION PROPIA</b> .....	<b>1.692.092.224</b>	<b>1.746.680.680</b>	<b>1.863.507.803</b>	<b>10,1</b>	<b>6,7</b>
Ajuste I.V.A.: Aduanas .....	108.480.000	110.400.000	115.010.000	6,0	4,2
Operaciones Interiores .....	87.680.000	94.400.000	101.701.700	16,0	7,7
<b>Total Ajuste I.V.A.</b> .....	<b>196.160.000</b>	<b>204.800.000</b>	<b>216.711.700</b>	<b>10,5</b>	<b>5,8</b>
Ajustes Imptos. Especiales:					
Alcohol, Deriv. e Intermed. Importaciones .....	33.280	35.200	36.146	8,6	2,7
Op. Interiores .....	7.054.720	6.316.800	6.601.574	(6,4)	4,5
Hidrocarburos Importaciones .....	1.600	800	821	(48,7)	2,6
Op. Interiores (excl. tipo autonómico) .....	(39.265.600)	(44.160.800)	(48.797.921)	(24,3)	(10,5)
Tipo autonómico .....		(8.352.000)	(3.187.420)		61,8
Labores del Tabaco .....	6.960.000	6.400.000	6.604.860	(5,1)	3,2
Cerveza Importaciones .....	32.480	32.000	34.503	6,2	7,8
Op. Interiores .....	2.863.520	2.400.000	2.536.792	(11,4)	5,7
<b>Total Ajustes Imptos. Especiales</b> .....	<b>(22.320.000)</b>	<b>(37.328.000)</b>	<b>(36.170.645)</b>	<b>(62,1)</b>	<b>3,1</b>
<b>TOTAL TRIBUTOS CONCERTADOS</b> .....	<b>1.865.932.224</b>	<b>1.914.152.680</b>	<b>2.044.048.858</b>	<b>9,5</b>	<b>6,8</b>

PREVISION RECAUDACION C A P V 2015  
Tributos concertados

## BIZKAILA

	1	2	( en euros ) 3	3 s / 1	3 s / 2
	Presupuesto 2014	Previsión 2014	Previsión 2015	%	%
<b>IMPUESTOS DIRECTOS</b>					
Implo. s/ Renta Personas Físicas :					
Retenciones Rdtos, Trabajo y Acl. Prof. ....	2.336.000.000	2.320.000.000	2.390.000.000	2,3	3,0
Retenciones Rdtos, Capital Mobiliario .....	114.800.000	110.000.000	111.100.000	(3,2)	1,0
Retenciones Rdtos, Capital Inmobiliario .....	51.250.000	50.000.000	50.500.000	(1,5)	1,0
Retenciones Ganancias Patrimoniales .....	8.200.000	17.500.000	17.675.000	115,5	1,0
Gravamen especial s/premios del. loterías y apuestas .....		12.000.000	13.000.000		8,3
Pagos frac. Profes. y Empresariales .....	64.575.000	62.200.000	63.500.000	(1,7)	2,1
Cuota diferencial neta .....	(250.000.000)	(239.800.000)	(185.000.000)	26,0	22,9
<b>Total IRPF .....</b>	<b>2.324.825.000</b>	<b>2.331.900.000</b>	<b>2.460.775.000</b>	<b>-5,8</b>	<b>5,5</b>
Implo. s/ Sociedades :					
Retenciones Rdtos, Capital Mobiliario .....	114.800.000	110.000.000	111.100.000	(3,2)	1,0
Retenciones Rdtos, Capital Inmobiliario .....	51.250.000	50.000.000	50.500.000	(1,5)	1,0
Retenciones Ganancias Patrimoniales .....	8.200.000	17.500.000	17.675.000	115,5	1,0
Gravamen especial s/premios del. loterías y apuestas .....					
Cuota diferencial neta .....	520.000.000	545.000.000	565.000.000	8,7	3,7
<b>Total I. Sociedades .....</b>	<b>694.250.000</b>	<b>722.500.000</b>	<b>744.275.000</b>	<b>7,2</b>	<b>3,0</b>
Implo. s/ Renta No Residentes .....	30.750.000	21.200.000	17.000.000	(44,7)	(19,8)
Implo. s/ Sucesiones y Donaciones .....	60.000.000	54.500.000	60.000.000	0,0	10,1
Implo. s/ Patrimonio / Riqueza y Grandes Fortunas .....	95.750.000	74.000.000	84.000.000	(12,3)	13,5
Implo. s/ Depósitos en las Entidades de Crédito .....		6.300.000	12.600.000		100,0
Implo. s/ Producción de Energía Eléctrica .....	26.800.000	14.263.200	14.606.060	(45,5)	2,4
Impuestos extinguidos .....	0	0	0		
<b>Total Impuestos Directos .....</b>	<b>3.232.375.000</b>	<b>3.224.663.200</b>	<b>3.393.256.060</b>	<b>5,0</b>	<b>5,2</b>
<b>IMPUESTOS INDIRECTOS</b>					
I V A Gestión propia .....	1.792.188.909	1.803.240.851	1.917.894.969	7,0	6,4
Gestión propia D.F. ....	2.520.000.000	2.510.220.000	2.690.955.840	6,8	7,2
Ajuste interno .....	(727.811.091)	(706.979.149)	(773.060.871)	(6,2)	(9,3)
Implo. s/ Transmisiones Patrimoniales .....	40.000.000	44.000.000	45.500.000	13,8	3,4
Implo. s/ Actos Jurídicos Documentados .....	17.425.000	17.000.000	17.500.000	0,4	2,9
I.E. s/ Determinados Medios de Transporte .....	7.200.000	7.300.000	8.000.000	11,1	9,6
Implos. Especiales, Gestión propia:					
Alcohol, Derivadas e Intermedios .....	6.734.625	5.841.290	5.899.534	(12,4)	1,0
Hidrocarburos .....					
Op. Interiores (excluido tipo autonómico) .....	531.006.675	569.254.500	589.801.800	11,1	3,6
Tipo autonómico .....	16.700.205	9.372.960	9.804.760	(41,3)	4,6
Labores del Tabaco .....	189.802.440	183.434.940	182.904.260	(3,6)	(0,3)
Cerveza .....	3.302.542	2.445.120	2.494.149	(24,5)	2,0
Electricidad .....	49.055.220	40.752.000	41.321.504	(15,8)	1,4
I.E. s/ Carbón .....					
Implo. s/ Primas de Seguros .....	40.000.000	38.500.000	40.000.000	0,0	3,9
Implo. s/ Actividades del Juego .....		3.400.000	3.500.000		2,9
Implo. s/ Gases fluorados de efecto invernadero .....		400.000	800.000		100,0
Impuestos extinguidos .....	0	176.400	(2.779.700)		
<b>Total Impuestos Indirectos .....</b>	<b>2.693.415.616</b>	<b>2.725.118.061</b>	<b>2.862.641.276</b>	<b>6,3</b>	<b>5,0</b>
<b>TASAS Y OTROS INGRESOS</b>					
Bingo .....	7.700.000	7.500.000	7.700.000	0,0	2,7
Máquinas y aparatos automáticos .....	20.500.000	20.000.000	20.500.000	0,0	2,5
Casinos y otros .....	2.050.000	2.000.000	2.050.000	0,0	2,5
<b>Total Tasa de juego .....</b>	<b>30.250.000</b>	<b>29.500.000</b>	<b>30.250.000</b>	<b>0,0</b>	<b>2,5</b>
Recargos .....	7.175.000	7.000.000	7.200.000	0,3	2,9
Ingresos de Demora .....	20.500.000	20.000.000	20.600.000	0,5	3,0
Sanciones .....	10.200.000	8.000.000	8.300.000	(18,6)	3,8
<b>Total Tasas y otros ingresos .....</b>	<b>68.125.000</b>	<b>64.500.000</b>	<b>66.350.000</b>	<b>(2,6)</b>	<b>2,9</b>
<b>TOTAL TRIBUTOS CONCERTADOS GESTION PROPIA .....</b>	<b>5.993.915.616</b>	<b>6.014.281.261</b>	<b>6.322.247.336</b>	<b>5,5</b>	<b>5,1</b>
Ajuste I.V.A.: Aduanas .....	345.373.200	351.486.000	353.780.000	2,4	0,7
Operaciones Interiores .....	279.151.200	300.546.000	312.842.600	12,1	4,1
<b>Total Ajuste I.V.A. ....</b>	<b>624.524.400</b>	<b>652.032.000</b>	<b>666.622.600</b>	<b>6,7</b>	<b>2,2</b>
Ajustes Implos. Especiales:					
Alcohol, Deriv. e Intermed. Importaciones .....	105.955	112.068	111.188	4,9	(0,8)
Op. Interiores .....	22.460.465	20.111.112	20.306.972	(9,6)	1,0
Hidrocarburos Importaciones .....	5.094	2.547	2.527	(50,4)	(0,8)
Op. Interiores (excl. tipo autonómico) .....	(125.011.854)	(140.596.947)	(150.106.327)	(20,1)	(6,8)
Tipo autonómico .....		(26.590.680)	(9.804.760)		63,1
Labores del Tabaco .....	22.158.900	20.376.000	20.317.080	(8,3)	(0,3)
Cerveza Importaciones .....	103.408	101.880	106.134	2,6	4,2
Op. Interiores .....	9.116.732	7.641.000	7.803.376	(14,4)	2,1
<b>Total Ajustes Implos. Especiales .....</b>	<b>(71.061.300)</b>	<b>(118.843.020)</b>	<b>(111.263.810)</b>	<b>(56,6)</b>	<b>6,4</b>
<b>TOTAL TRIBUTOS CONCERTADOS .....</b>	<b>6.547.378.716</b>	<b>6.547.470.241</b>	<b>6.877.606.126</b>	<b>5,0</b>	<b>5,0</b>

PREVISION RECAUDACION C A P V 2015  
Tributos concertados

## G I P U Z K O A

(en euros)

	1 Presupuesto 2014	2 Previsión 2014	3 Previsión 2015	3 s / 1 %	3 s / 2 %
<b>IMPUESTOS DIRECTOS</b>					
Implo. s/ Renta Personas Físicas :					
Retenciones Rdtos. Trabajo y Act. Prof. ....	1.417.000.000	1.415.000.000	1.457.500.000	2,9	3,0
Retenciones Rdtos. Capital Mobiliario.....	72.000.000	62.000.000	62.620.000	(13,0)	1,0
Retenciones Rdtos. Capital Inmobiliario.....	28.000.000	26.500.000	26.765.000	(4,4)	1,0
Retenciones Ganancias Patrimoniales.....	15.300.000	14.500.000	14.645.000	(4,3)	1,0
Gravamen especial s/premios del. loterías y apuestas.....		20.500.000	15.000.000		(26,8)
Pagos frac. Profes. y Empresariales.....	57.000.000	52.500.000	54.000.000	(5,3)	2,9
Cuota diferencial neta.....	(131.000.000)	(128.000.000)	(130.600.000)	0,3	(2,0)
<b>Total I R P F .....</b>	<b>1.458.300.000</b>	<b>1.463.000.000</b>	<b>1.499.930.000</b>	<b>2,9</b>	<b>2,5</b>
Implo. s/ Sociedades :					
Retenciones Rdtos. Capital Mobiliario.....	72.000.000	62.000.000	62.620.000	(13,0)	1,0
Retenciones Rdtos. Capital Inmobiliario.....	28.000.000	26.500.000	26.765.000	(4,4)	1,0
Retenciones Ganancias Patrimoniales.....	15.300.000	14.500.000	14.645.000	(4,3)	1,0
Gravamen especial s/premios del. loterías y apuestas.....		80.000			(100,0)
Cuota diferencial neta.....	135.000.000	103.000.000	156.700.000	16,1	52,1
<b>Total I. Sociedades .....</b>	<b>250.300.000</b>	<b>206.080.000</b>	<b>260.730.000</b>	<b>4,2</b>	<b>26,5</b>
Implo. s/ Renta No Residentes.....	4.900.000	6.000.000	6.200.000	26,5	3,3
Implo. s/ Sucesiones y Donaciones.....	38.000.000	35.000.000	36.100.000	(5,0)	3,1
Implo. s/ Patrimonio / Riqueza y Grandes Fortunas.....	56.000.000	65.000.000	67.000.000	19,6	3,1
Implo. s/ Depósitos en las Entidades de Crédito.....		3.550.000	7.100.000		100,0
Implo. s/ Producción de Energía Eléctrica.....	7.000.000	9.256.800	9.545.670	36,4	3,1
Impuestos extinguidos.....	0	0	0		
<b>Total Impuestos Directos .....</b>	<b>1.814.500.000</b>	<b>1.787.886.800</b>	<b>1.886.605.670</b>	<b>4,0</b>	<b>5,5</b>
<b>IMPUESTOS INDIRECTOS</b>					
I V A Gestión propia.....	1.163.128.491	1.170.301.189	1.253.424.432	7,8	7,1
Gestión propia D.F.....	650.135.000	724.158.000	776.297.376	19,4	7,2
Ajuste interno.....	512.993.491	446.143.189	477.127.056	(7,0)	6,9
Implo. s/ Transmisiones Patrimoniales.....	24.500.000	30.000.000	30.900.000	26,1	3,0
Implo. s/ Actos Jurídicos Documentados.....	15.100.000	12.500.000	12.900.000	(14,6)	3,2
I.E. s/Determinados Medios de Transporte.....	4.500.000	4.800.000	4.900.000	8,9	2,1
Implos. Especiales, Gestión propia:					
Alcohol, Derivadas e Intermedios.....	4.370.763	3.790.990	3.855.592	(11,8)	1,7
Hidrocarburos					
Op. Interiores (excluido tipo autonómico).....	344.595.292	369.445.500	385.460.100	11,9	4,3
Tipo autonómico.....	10.865.628	6.083.040	6.407.820	(41,0)	5,3
Labores del Tabaco.....	123.181.560	119.049.060	119.535.570	(3,0)	0,4
Cerveza.....	2.143.346	1.586.880	1.630.031	(23,9)	2,7
Electricidad.....	31.836.780	26.448.000	27.005.328	(15,2)	2,1
I.E.s/ Carbón.....					
Implo. s/ Primas de Seguros.....	24.100.000	23.000.000	23.700.000	(1,7)	3,0
Implo. s/ Actividades del Juego.....		2.800.000	2.900.000		3,6
Implo. s/ Gases fluorados de efecto invernadero.....		200.000	400.000		100,0
Impuestos extinguidos.....	0	49.600	(1.816.650)		
<b>Total Impuestos Indirectos .....</b>	<b>1.748.322.060</b>	<b>1.770.054.259</b>	<b>1.871.202.223</b>	<b>7,0</b>	<b>5,7</b>
<b>TASAS Y OTROS INGRESOS</b>					
Bingo.....	2.800.000	2.500.000	2.600.000	(7,1)	4,0
Máquinas y aparatos automáticos.....	9.700.000	9.000.000	9.300.000	(4,1)	3,3
Casinos y otros.....	1.800.000	1.400.000	1.400.000	(22,2)	0,0
<b>Total Tasa de juego.....</b>	<b>14.300.000</b>	<b>12.900.000</b>	<b>13.300.000</b>	<b>(7,0)</b>	<b>3,1</b>
Recargos.....	9.200.000	6.300.000	6.500.000	(29,3)	3,2
Intereses de Demora.....	8.200.000	8.600.000	8.900.000	8,5	3,5
Sanciones.....	7.100.000	8.700.000	9.000.000	26,8	3,4
<b>Total Tasas y otros ingresos .....</b>	<b>38.800.000</b>	<b>36.500.000</b>	<b>37.700.000</b>	<b>(2,8)</b>	<b>3,3</b>
<b>TOTAL TRIBUTOS CONCERTADOS GESTION PROPIA</b>					
	<b>3.601.622.060</b>	<b>3.594.441.059</b>	<b>3.795.507.893</b>	<b>5,4</b>	<b>5,6</b>
Ajuste I.V.A.: Aduanas.....	224.146.800	228.114.000	231.210.000	3,2	1,4
Operaciones Interiores.....	181.168.800	195.054.000	204.455.700	12,9	4,8
<b>Total Ajuste I.V.A. ....</b>	<b>405.315.600</b>	<b>423.168.000</b>	<b>435.665.700</b>	<b>7,5</b>	<b>3,0</b>
Ajustes Implos. Especiales:					
Alcohol, Deriv. e Intermed. Importaciones.....	68.765	72.732	72.666	5,7	(0,1)
Op. Interiores.....	14.576.815	13.052.088	13.271.454	(9,0)	1,7
Hidrocarburos Importaciones.....	3.306	1.653	1.652	(50,0)	(0,1)
Op. Interiores (excl. tipo autonómico).....	(81.132.546)	(91.247.253)	(98.100.752)	(20,9)	(7,5)
Tipo autonómico.....		(17.257.320)	(6.407.820)		62,9
Labores del Tabaco.....	14.381.100	13.224.000	13.278.060	(7,7)	0,4
Cerveza Importaciones.....	67.112	66.120	69.363	3,4	4,9
Op. Interiores.....	5.916.748	4.959.000	5.099.832	(13,8)	2,8
<b>Total Ajustes Implos. Especiales .....</b>	<b>(46.118.700)</b>	<b>(77.128.980)</b>	<b>(72.715.545)</b>	<b>(57,7)</b>	<b>5,7</b>
<b>TOTAL TRIBUTOS CONCERTADOS .....</b>	<b>3.960.818.960</b>	<b>3.940.480.079</b>	<b>4.158.458.048</b>	<b>5,0</b>	<b>5,5</b>



**Gipuzkoako Foru Aldundia**

Ogasun eta Finantza Departamentua  
Departamento de Hacienda y Finanzas

# **UFFFaren AURREIKUSPENAK 2015. URTERAKO**

---

## **PREVISIONES DEL FFFM PARA EL AÑO 2015**



**2015EKO UDAL FINANTZAKETARAKO FORU FONDOA (EUROTAN)  
FONDO FORAL DE FINANCIACIÓN MUNICIPAL DE 2015 (EN EUROS)**

UDALA MUNICIPIO	BIZTANLEAK 2013 POBLACIÓN	AURREKONTUA 2015 PRESUPUESTO	AURREKONTUA 2014 PRESUPUESTO	ITX. AURREIK. 2014 PREV.CIERRE	ALDAKUNTZA		BIZTANLEKO EUROAK POR HABITANTE
					VARIACIÓN		
1 ABALTZISKETA	330	262.967	252.582	251.958	11.009	4,37%	797
2 ADUNA	457	322.795	311.644	310.874	11.921	3,83%	706
3 AIZARNAZABAL	770	489.593	472.143	470.978	18.615	3,95%	636
4 ALBIZTUR	322	258.245	248.154	247.542	10.703	4,32%	802
5 ALEGIA	1.756	1.020.599	998.528	996.063	24.536	2,46%	581
6 ALKIZA	380	292.472	280.214	279.523	12.950	4,63%	770
7 ALTZO	409	296.807	290.575	289.857	6.950	2,40%	726
8 AMEZKETA	972	598.531	581.186	579.751	18.780	3,24%	616
9 ANDOAIN	14.630	8.545.597	8.301.326	8.280.833	264.764	3,20%	584
10 ANOETA	1.872	1.100.162	1.045.855	1.043.273	56.889	5,45%	588
11 ANTZUOLA	2.189	1.276.868	1.230.073	1.227.036	49.832	4,06%	583
12 ARAMA	217	196.905	195.485	195.003	1.903	0,98%	907
13 ARETXABALETA	6.930	4.051.542	3.877.371	3.867.800	183.742	4,75%	585
14 ASTEASU	1.513	894.362	867.358	865.216	29.146	3,37%	591
15 ATAUN	1.681	975.706	942.241	939.915	35.791	3,81%	580
16 AIA	2.038	1.200.558	1.157.237	1.154.381	46.177	4,00%	589
17 AZKOITIA	11.463	6.730.173	6.548.785	6.532.618	197.555	3,02%	587
18 AZPEITIA	14.509	8.516.049	8.240.796	8.220.453	295.597	3,60%	587
19 BEASAIN	13.792	8.030.827	7.805.543	7.786.274	244.553	3,14%	582
20 BEIZAMA	170	182.370	181.685	181.237	1.133	0,63%	1.073
21 BELAUNTZA	269	228.398	230.184	229.616	-1.218	-0,53%	849
22 BERASTEGI	1.067	640.728	616.094	614.574	26.155	4,26%	600
23 BERROBI	564	387.201	376.888	375.958	11.243	2,99%	687
24 BIDEGOIAN	525	366.662	363.543	362.645	4.016	1,11%	698
25 ZEGAMA	1.547	904.906	880.164	877.991	26.914	3,07%	585
26 ZERAIN	263	226.163	222.175	221.626	4.537	2,05%	860
27 ZESTOA	3.650	2.147.145	2.082.276	2.077.136	70.009	3,37%	588
28 ZIZURKIL	2.994	1.751.608	1.644.661	1.640.601	111.008	6,77%	585
29 DEBA	5.424	3.199.094	3.109.335	3.101.660	97.434	3,14%	590
30 EIBAR	27.439	16.152.825	15.680.378	15.641.669	511.156	3,27%	589
31 ELDUAIN	239	209.701	200.504	200.009	9.692	4,85%	877
32 ELGOIBAR	11.518	6.770.735	6.507.146	6.491.083	279.652	4,31%	588
33 ELGETA	1.139	669.636	636.123	634.553	35.083	5,53%	588
34 ESKORIATZA	4.064	2.387.092	2.302.603	2.296.919	90.173	3,93%	587
35 EZKIO-ITSASO	602	393.707	390.566	389.602	4.105	1,05%	654
36 HONDARRIBIA	16.795	9.862.912	9.373.688	9.350.548	512.364	5,48%	587
37 GAINZA	119	153.882	152.619	152.243	1.639	1,08%	1.293
38 GABIRIA	496	345.994	332.316	331.496	14.498	4,37%	698
39 GETARIA	2.686	1.579.008	1.527.818	1.524.046	54.961	3,61%	588
40 HERNANI	19.354	11.358.596	10.940.082	10.913.075	445.520	4,08%	587
41 HERNIALDE	352	275.984	274.579	273.901	2.083	0,76%	784
42 IBARRA	4.268	2.511.555	2.429.470	2.423.473	88.082	3,63%	588
43 IDIAZABAL	2.299	1.348.674	1.300.014	1.296.805	51.869	4,00%	587
44 IKAZTEGIETA	464	331.629	324.960	324.158	7.471	2,30%	715
45 IRUN	61.113	36.047.851	34.936.083	34.849.839	1.198.011	3,44%	590
46 IRURA	1.665	974.339	922.438	920.161	54.177	5,89%	585
47 ITSASONDO	669	425.186	417.562	416.531	8.655	2,08%	636
48 LARRAUL	259	223.318	211.805	211.282	12.036	5,70%	862
49 LAZKAO	5.486	3.194.378	3.067.944	3.060.371	134.007	4,38%	582
50 LEABURU	362	281.741	287.646	286.936	-5.195	-1,81%	778
51 LEGAZPI	8.638	5.053.051	4.901.180	4.889.081	163.970	3,35%	585
52 LEGORRETA	1.491	867.209	833.660	831.602	35.607	4,28%	582
53 LEZO	6.054	3.593.405	3.462.345	3.453.798	139.608	4,04%	594
54 LIZARTZA	637	406.798	400.563	399.574	7.225	1,81%	639
55 ARRASATE	22.051	12.894.359	12.482.049	12.451.236	443.122	3,56%	585
56 MUTRIKU	5.225	3.084.431	2.916.430	2.909.230	175.201	6,02%	590
57 MUTILOA	252	218.293	214.297	213.768	4.525	2,12%	866
58 OLABERRIA	942	587.702	569.888	568.481	19.221	3,38%	624
59 OÑATI	11.202	6.580.899	6.349.675	6.334.000	246.899	3,90%	587
60 OREXA	122	154.545	152.486	152.109	2.436	1,60%	1.267
61 ORIO	5.524	3.231.142	3.047.633	3.040.109	191.032	6,28%	585
62 ORMAIZTEGI	1.312	767.345	736.502	734.684	32.661	4,45%	585
63 OIARTZUN	9.995	5.878.174	5.694.385	5.680.328	197.846	3,48%	588
64 PASAIA	15.849	9.324.842	9.055.926	9.033.571	291.271	3,22%	588
65 SORALUZE	4.018	2.363.416	2.270.084	2.264.480	98.936	4,37%	588
66 ERREZIL	606	391.113	383.402	382.456	8.657	2,26%	645
67 ERRETERIA	39.178	23.063.689	22.433.742	22.378.362	685.327	3,06%	589
68 LEINTZ-GATZAGA	258	221.633	216.224	215.690	5.943	2,76%	859
69 DONOSTIA	186.500	117.627.656	113.492.001	113.211.835	4.415.821	3,90%	631
70 SEGURA	1.473	855.055	832.414	830.359	24.696	2,97%	580
71 TOLOSA	18.836	11.019.356	10.539.415	10.513.397	505.959	4,81%	585
72 URNIETA	6.214	3.670.202	3.548.621	3.539.861	130.342	3,68%	591
73 USURBIL	6.111	3.570.985	3.455.361	3.446.831	124.154	3,60%	584
74 BERGARA	14.763	8.681.817	8.341.831	8.321.238	360.578	4,33%	588
75 VILLABONA	5.882	3.454.593	3.335.003	3.326.770	127.823	3,84%	587
76 ORDIZIA	9.767	5.707.105	5.556.988	5.543.271	163.834	2,96%	584
77 URRETIXU	6.853	3.971.338	3.880.381	3.870.802	100.536	2,60%	580
78 ZALDIBIA	1.528	884.692	850.802	848.702	35.991	4,24%	579
79 ZARAUZ	22.760	13.249.860	12.775.147	12.743.610	506.250	3,97%	582
80 ZUMARRAGA	10.094	5.870.624	5.627.846	5.613.953	256.671	4,57%	582
81 ZUMAIA	9.626	5.624.166	5.417.102	5.403.729	220.437	4,08%	584
82 MENDARO	1.981	1.161.740	1.115.153	1.112.400	49.340	4,44%	586
83 LASARTE-ORIA	18.024	10.501.320	10.146.660	10.121.612	379.709	3,75%	583
84 ASTIGARRAGA	5.304	3.097.820	2.831.247	2.824.257	273.562	9,69%	584
85 BALIARRAIN	131	160.067	155.492	155.108	4.959	3,20%	1.222
86 ORENDAIN	192	195.227	185.078	184.621	10.606	5,74%	1.017
87 ALTZAGA	164	179.334	175.371	174.938	4.396	2,51%	1.094
88 GAZTELU	170	181.521	177.420	176.983	4.539	2,56%	1.068
<b>GUZTIRA</b>	<b>713.818</b>	<b>428.940.306</b>	<b>414.130.249</b>	<b>413.107.928</b>	<b>15.832.378</b>	<b>3,83%</b>	<b>601</b>