



LAN MERKATUAREN TXOSTENA

Debagoiena

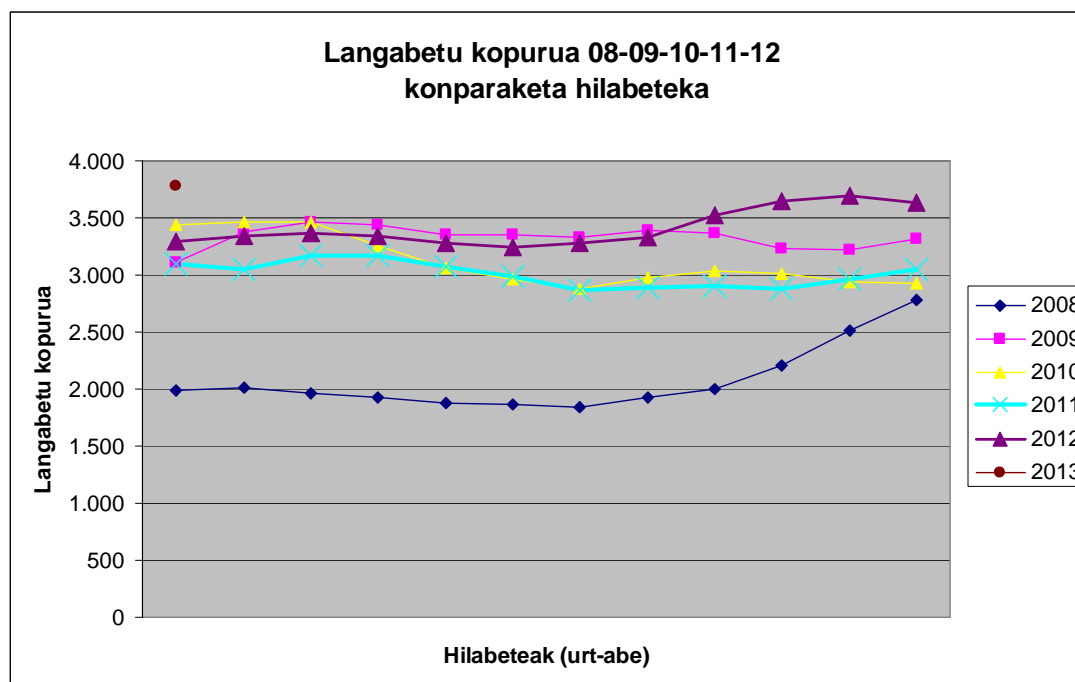
2013-02-12

Datu eguneratuenak: 2013ko urtarrila

Debagoiena.

Langabeziaren tendentzia

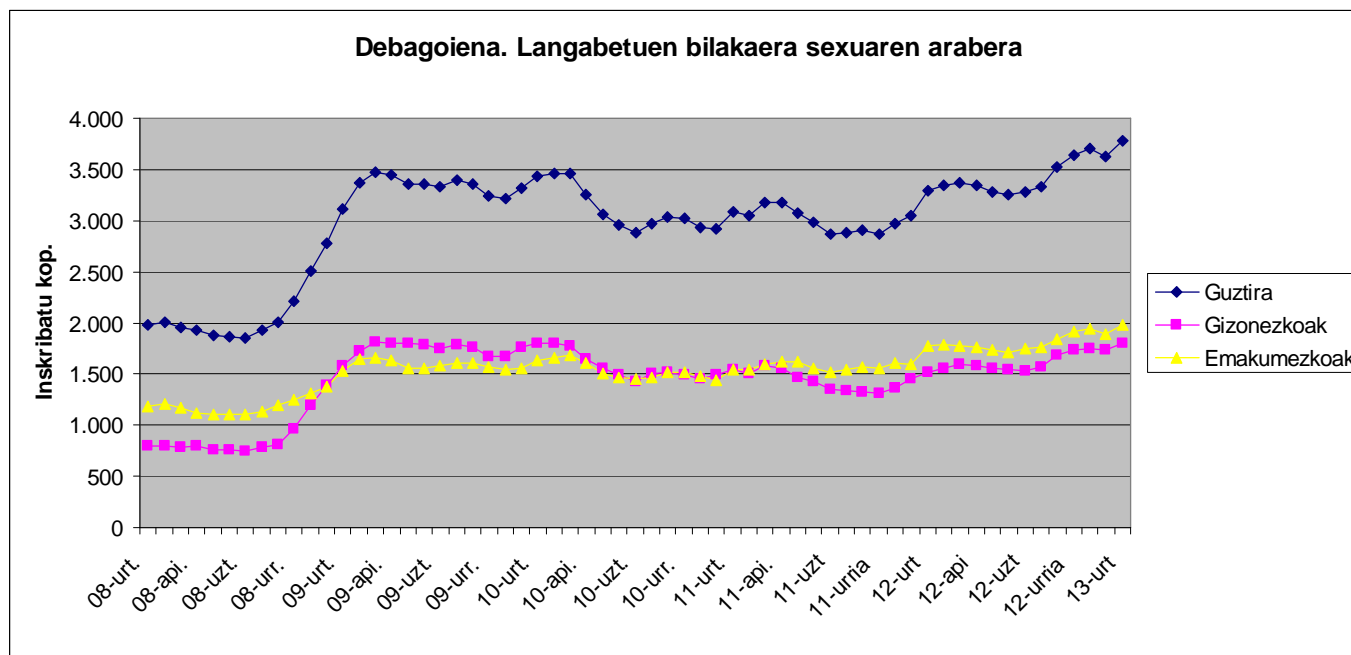
- Krisialdia hasi zenetik langabetu zifra altuenan erregistratu da: 3.776 langabetu daude urtarrileko datuen arabera, Debagoienean.
- Aurreko hileaz konparatuta, igoera berri bat eman da; %4koa, 145 pertsona gehiago.
 - Joan den urteko (2012) sasoi berdinez alderatuta, %15 gehiago.
- Gipuzkoako langabeziaren %7,59a suposatzen du Debagoienekoak



Debagoiena.

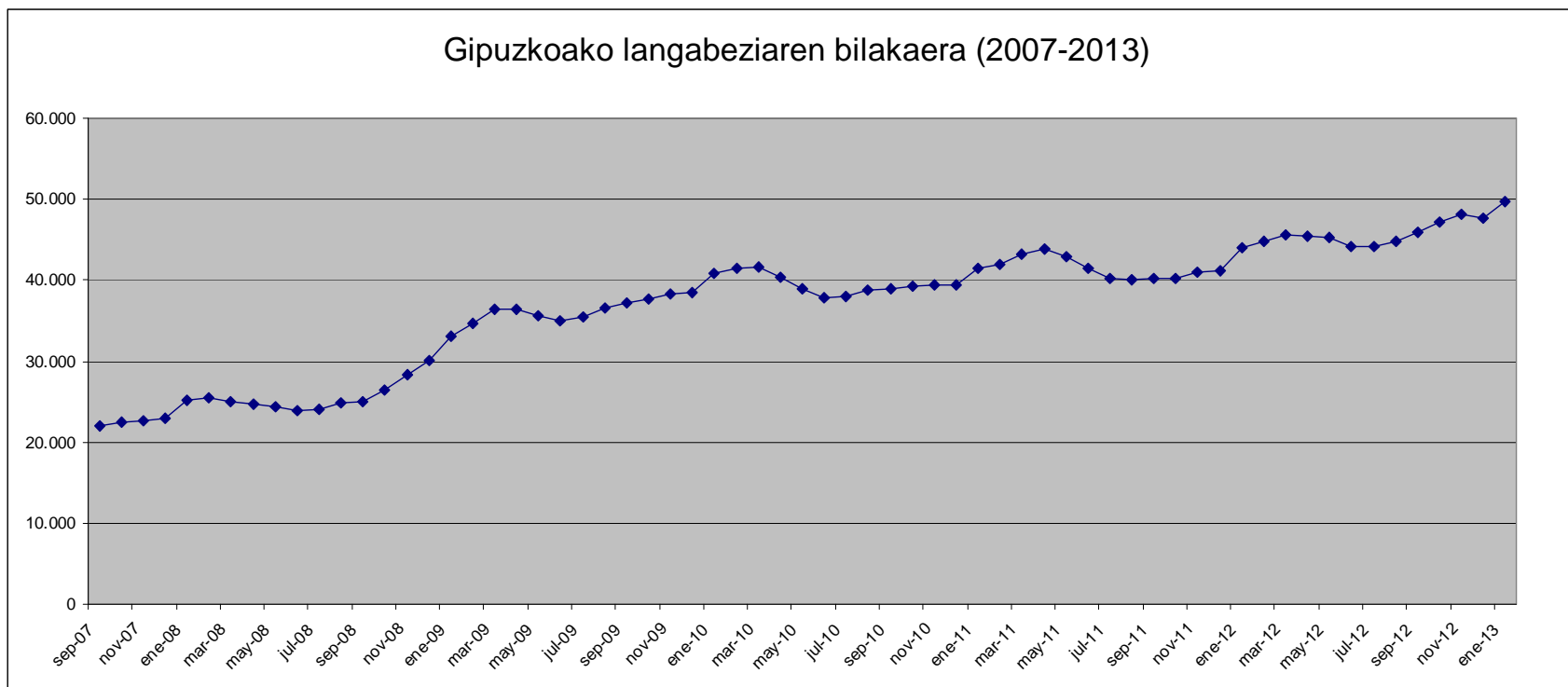
Langabetu kopurua sexuaren arabera banatuta

- Urtarrileko datuen arabera, eskualdean langabetuen ia %47,5a gizonetzkoa da (1.795), eta %52,5a emakumezkoa (1.981).
- Oraingoan, emakumezkoetan eman da igoerarik handiena, ia 100 emakume gehiago daude langabezia, aurreko hileaz konparatuta.
- Gizonetzotan igoera erdia eman da, 52 gizonetzko gehiago.



Gipuzkoa-Debagoiena

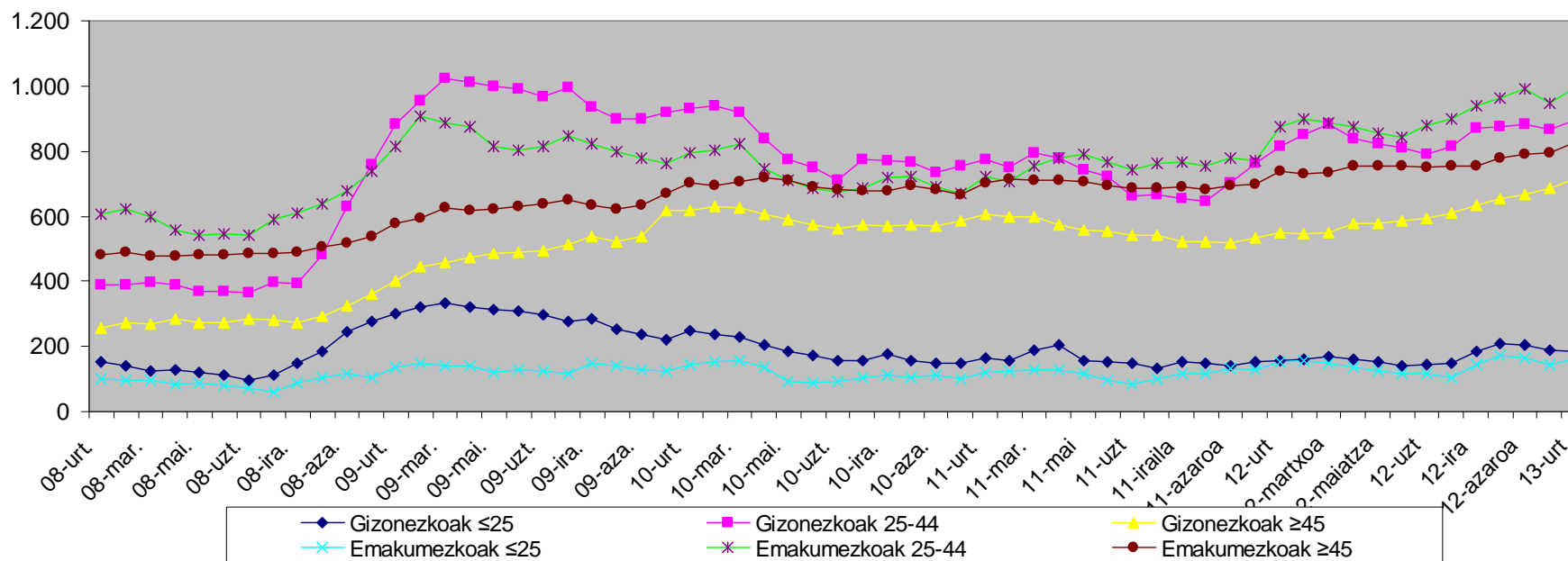
- Debagoieneko langabeziak Gipuzkoako langabeziaren %7,49a suposatzen du.
- Gipuzkoan ere langabeziak igoera izan du urtarrilean, %4.27koa, hain zuzen ere.
- Gipuzkoan guztira 49.723 langabetu daude. Joan den urteko urtarrilean baino %13 gehiago.



Debagoiena. Langabezia bilakaera.

Adin-sexu banaketaren arabera

Langabetuak sexu/adinaren arabera (Debagoiena)

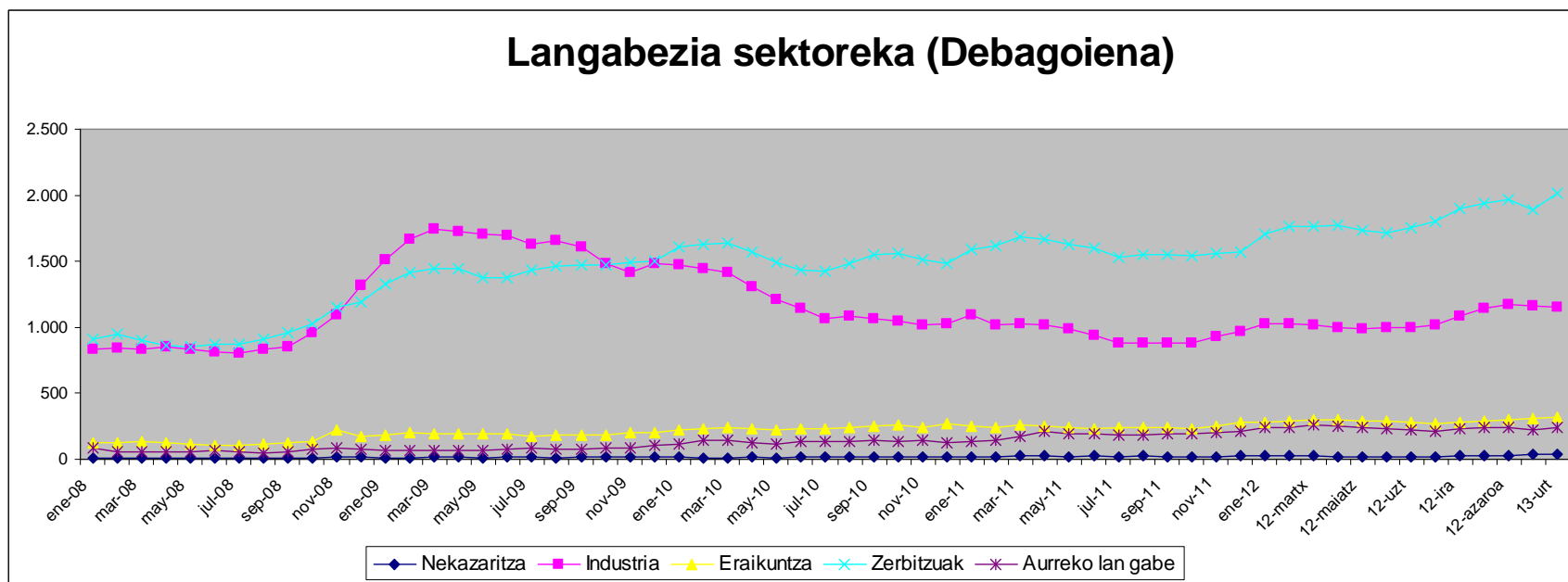


- Azken hilean jaitsiera izan duen kolektibo bakarra 25 urtetik beherako gizonezkoetan izan da.
- Gainontzeko kolektiboek igoera jasan dute. Igoera nabarmenenak emakumezkoak jasan dute, batez ere 25-44 urte bitartekoak eta 45etik gorakoak.
- Gizonezko langabe kopuruak ere, apalago, baina gora egin du.

Debagoiena

Langabezia sektoreen arabera

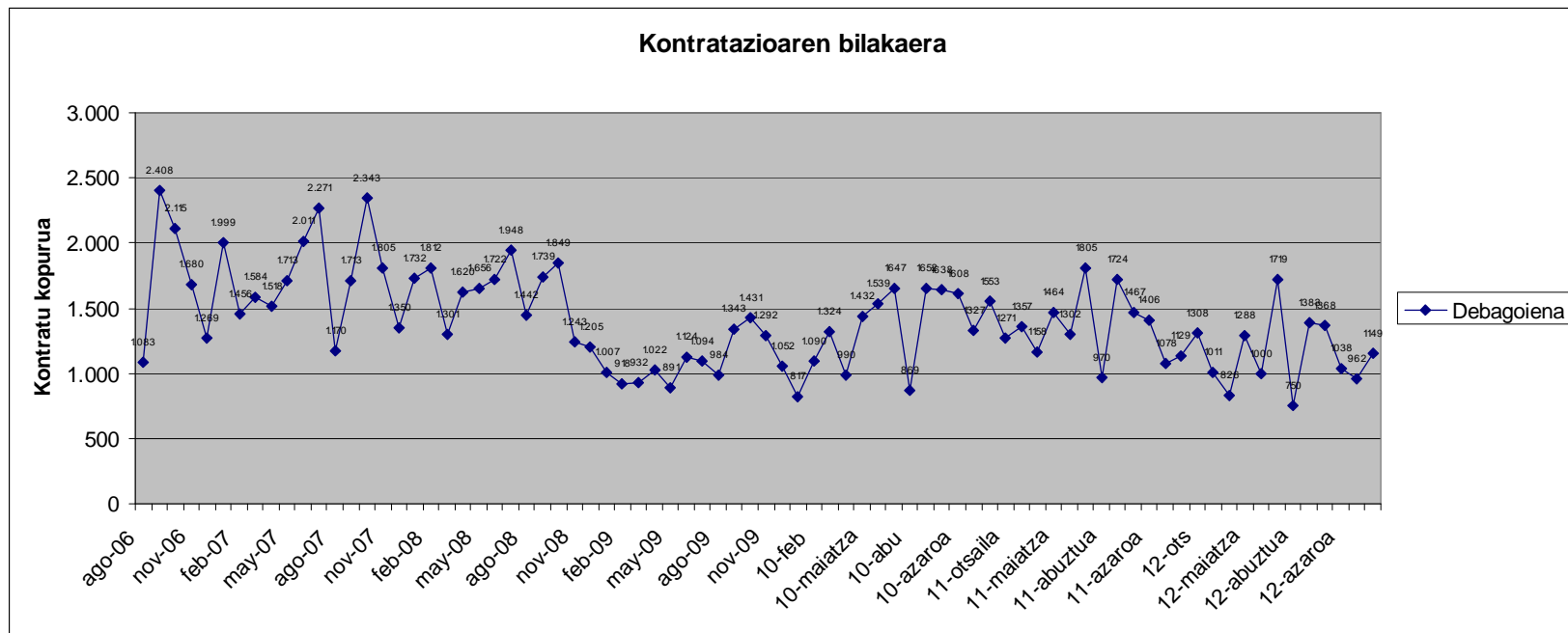
- Sektoreen arabera desberdintasunak nabari dira, beste behin ere.
- Zerbitzu sektoretik datozenak izan dira langabetu berriak. Horrek lotura dauka emakume langabe kopuruaren igoerarekin. Emakumeak zerbitzu sektorearekin daukan loturaren adierazle.
- Industrietatik datozen langabe kopuruak zertxobait jaitsi egin da.
- Eta eraikuntzak gora egiten jarraitzen du, poliki bada ere.



Kontratazioa

Gipuzkoa-Debagoiena

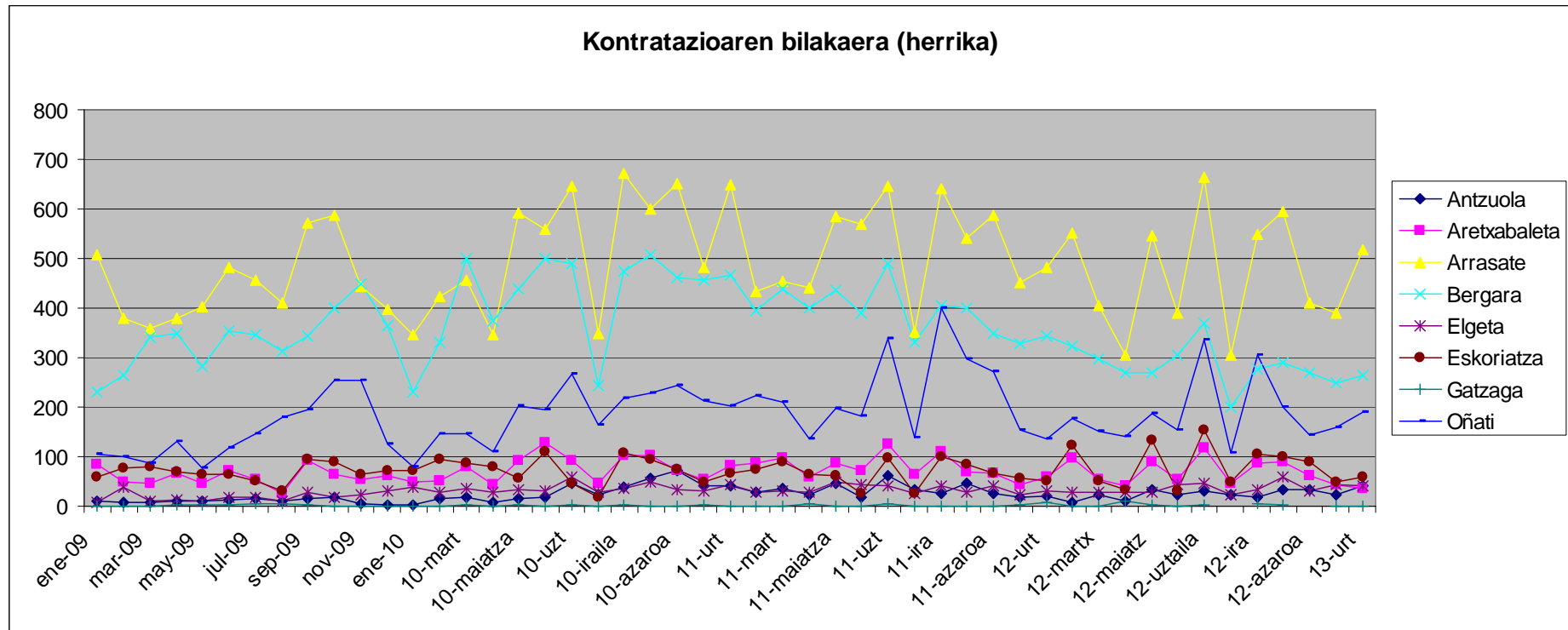
- Azken bi hiletako joerari buelta emanez, kontratazio kopuruak gora egin du. Urtarrilean Debagoiengan 1.149 kontratu egin dira.
- Joan den urtarrilean baino %1,77 gehiago bakarrik.
- Gipuzkoan urtarrilean egin diren kontratuen %7,31a egin da Debagoiengan.
- Egin diren kontratuen %92,4a kontratu mugatuak izan dira, eta soilik %8,6a mugagabea, edo mugababe bihurtua.



Kontratazioa

Debagoiena herrika

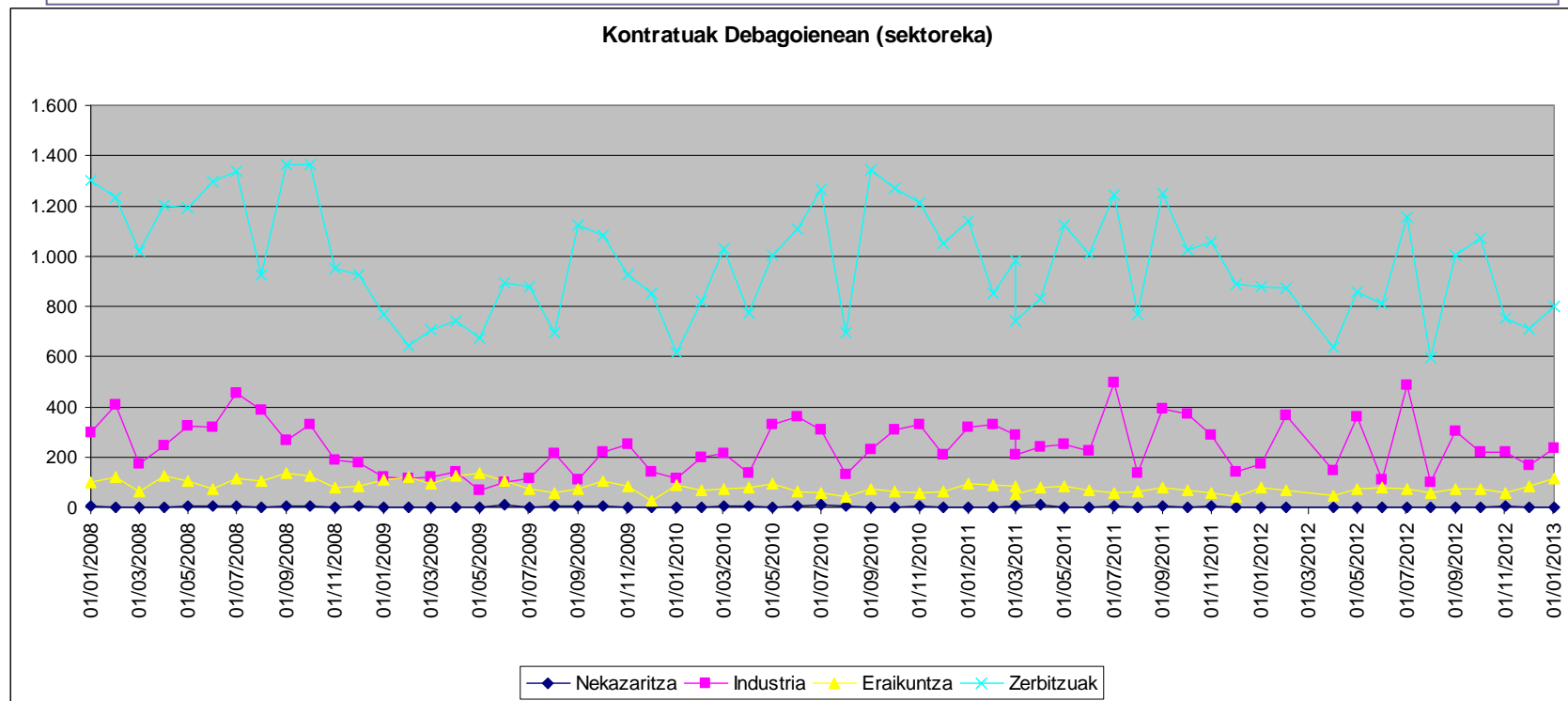
- Urtarrilean 100 kontratu gehiago egin dira Arrasate, abenduarekin alderatuta.
- Oñati, Bergara, Eskoriatza eta Antzuolan ere kontratazioak gora egin du.
-



Kontratazioa

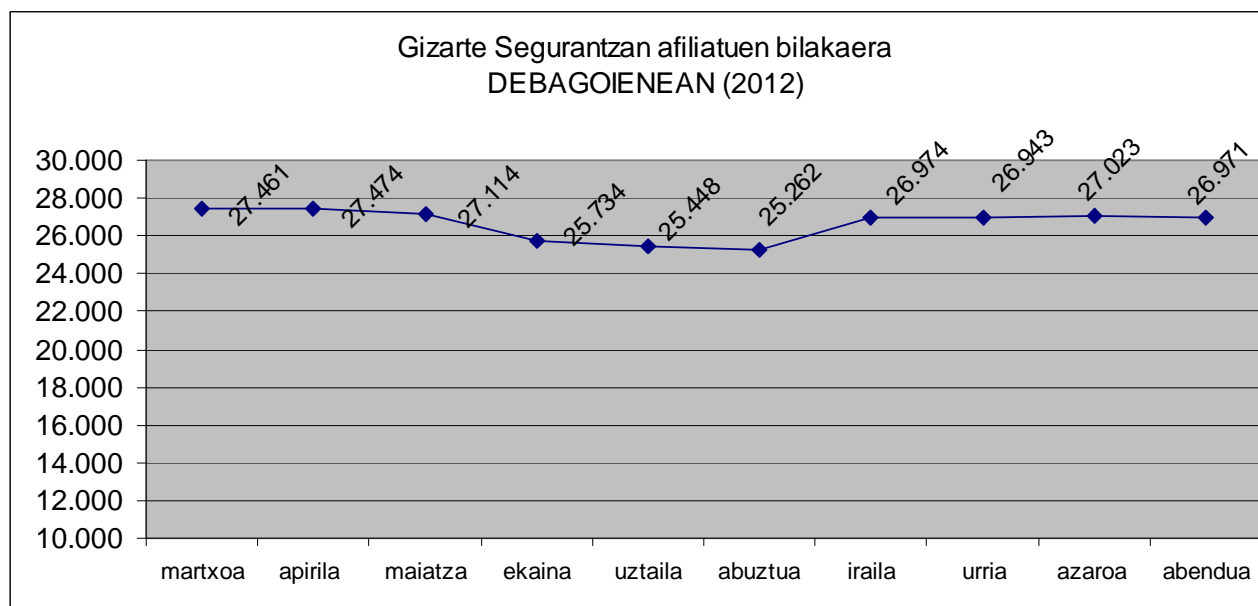
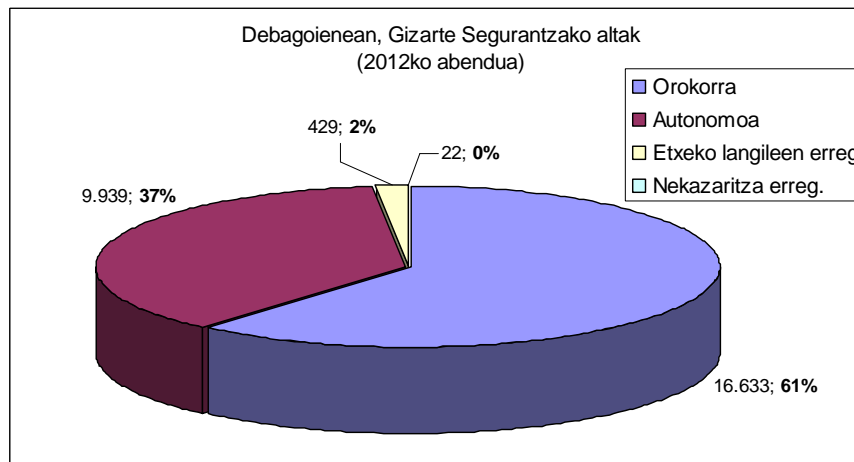
Debagoiena sektoreka

- Urtarrilean, sektore guztietan egin dute kontratazioek gora.
- Debagoiengan egin diren kontratuen %20a industrian egin da (Gipuzkoan egiten diren kontratazioetatik %10 inguru izaten da industriakoa).
- Zerbitzu sektorean 800 kontratazio burutu dira.
- Eraikuntzan 114 kontratazio burutu dira, 2009ko otsailetik ez zen horrelako zifra onik lortzen.

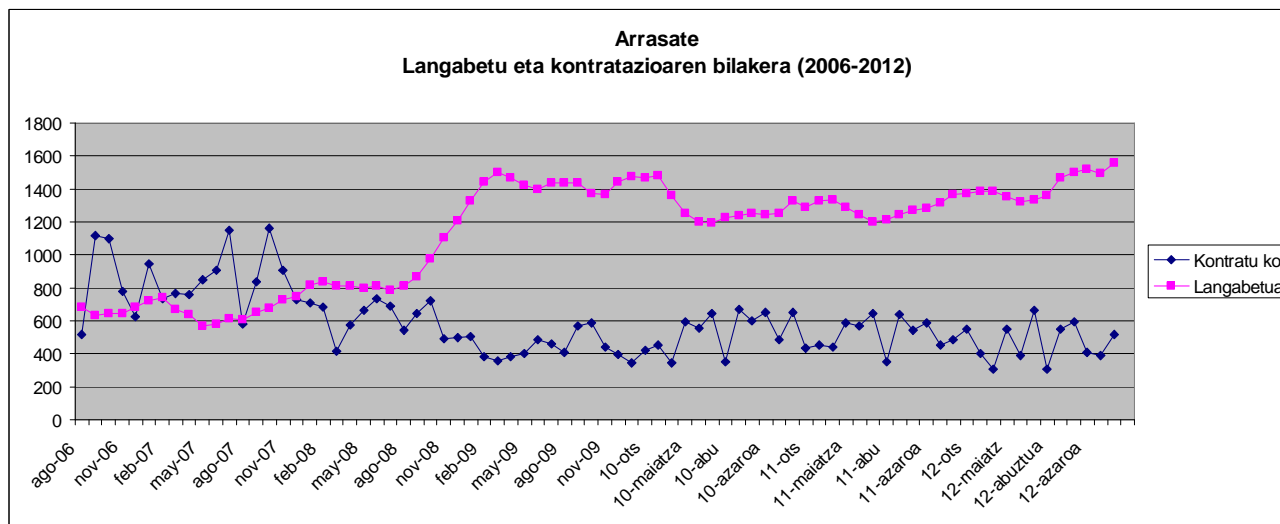
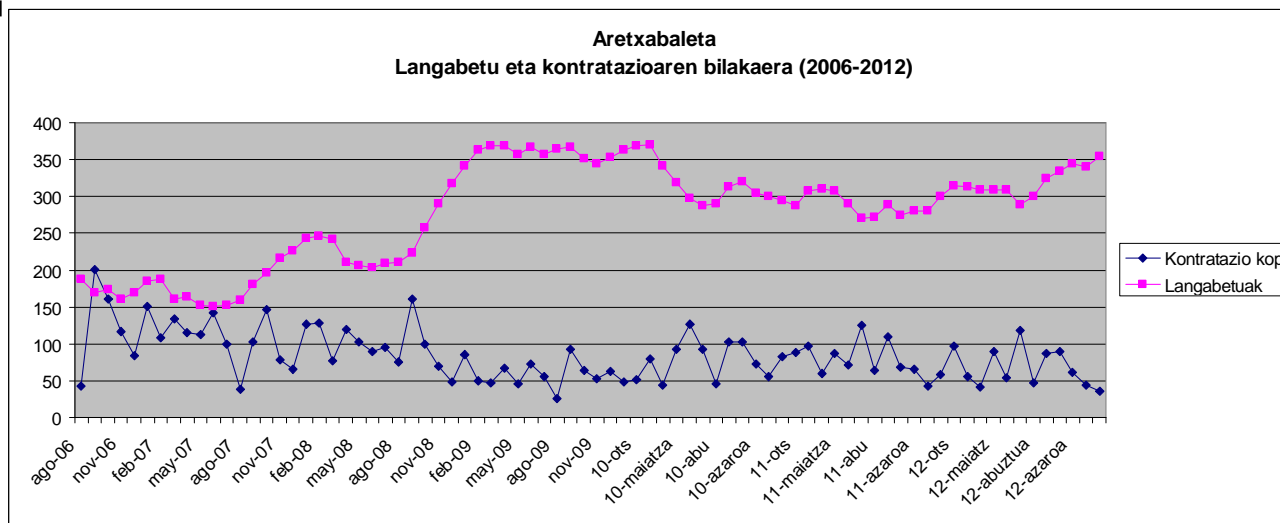


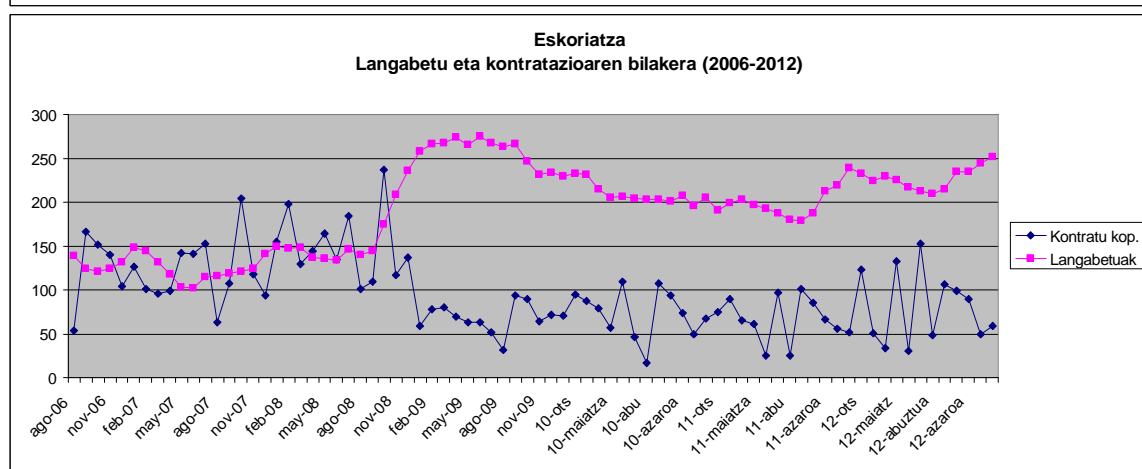
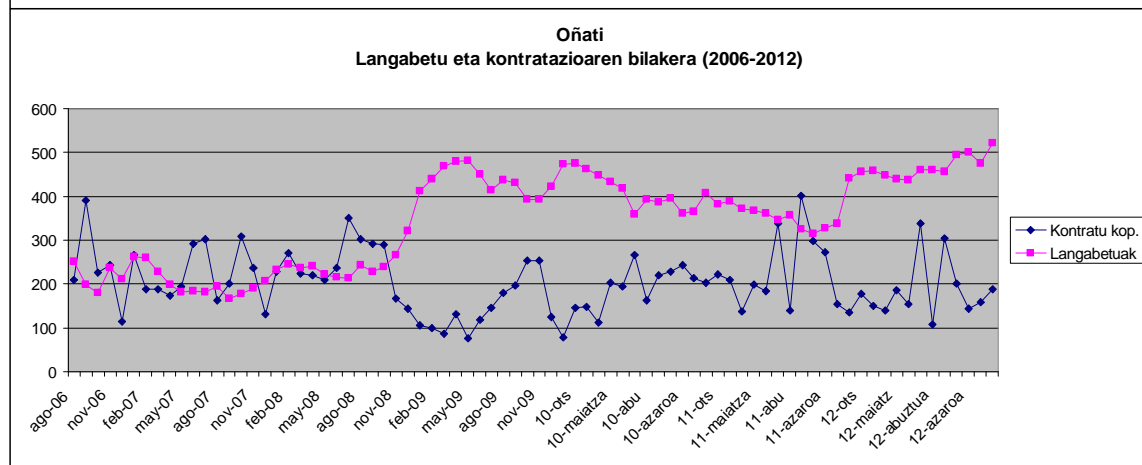
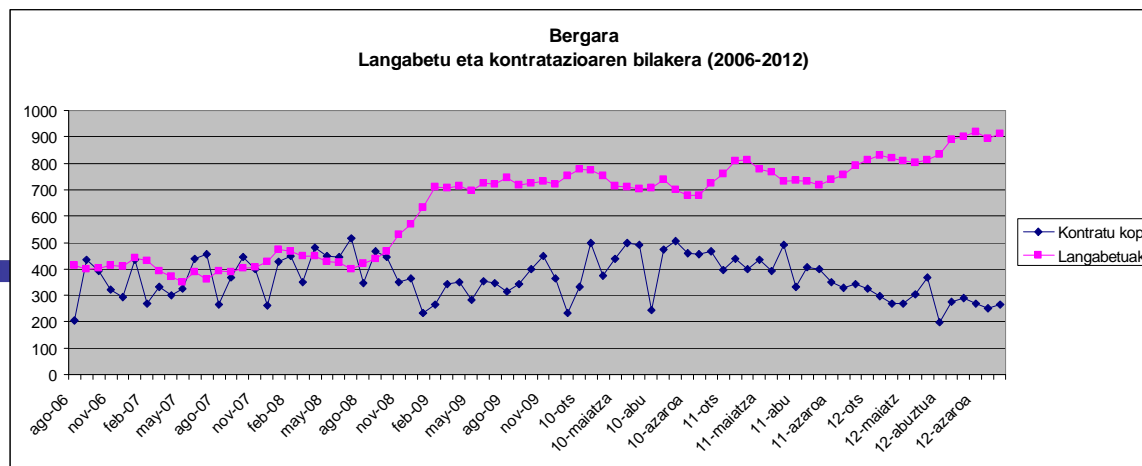
Gizarte Segurantzako datuak

- Udako afiliazioen jaitsieraren ondoren, irailean berriz gorantz egin du Gizarte Segurantzaren afiliatutako pertsona kopuruak eta urteko azken hilabeteetan, orohar zifra hori mantendu egin da.
- Dena den, ez du kopuru guztia berreskuratu, 500 pertsonako jaitsiera eman da urte erdian.
- Afiliatuen %61a erregimen orokorrean dago; %37a autonomotan eta %2a etxeko langileen erregimenean.



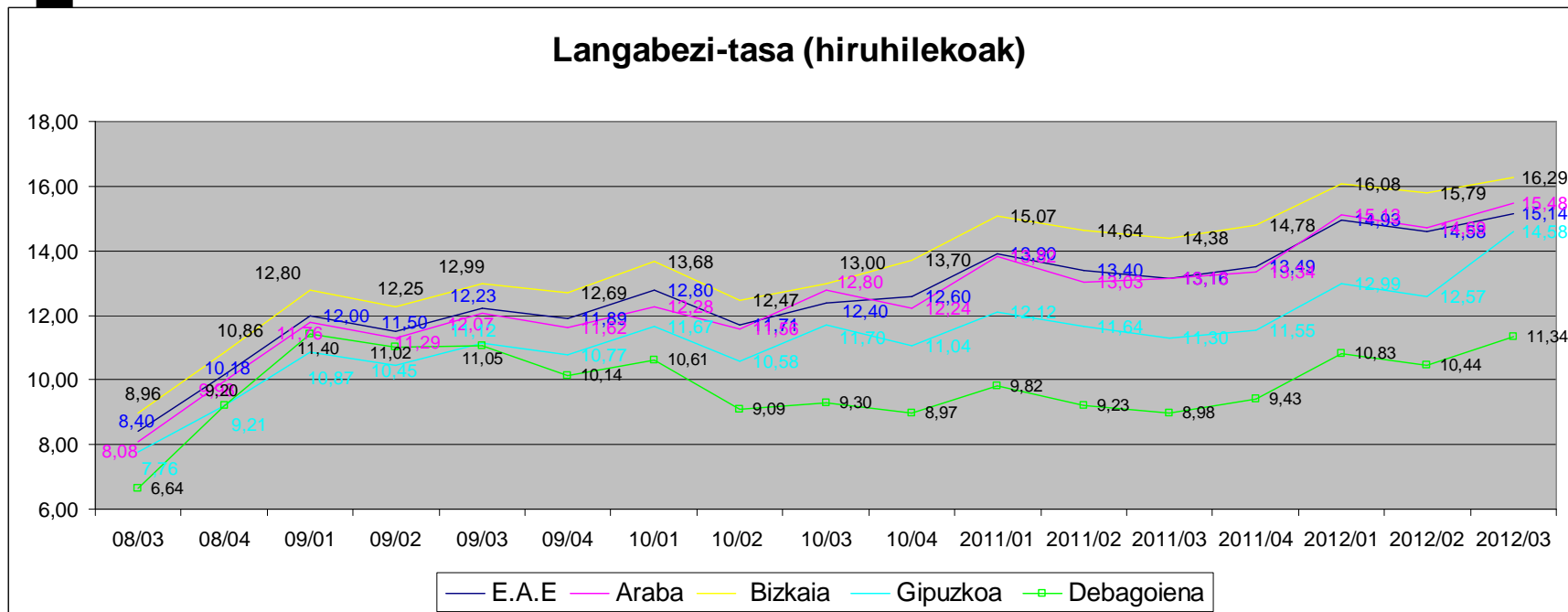
Herrika langabezia eta kontratazioaren bilakaera (2006/2013)





LANGABEZIA TASAREN BILAKAERA (2012ko 3.hiruhilabete arte).

PROBINTZIA ARTEKO KONPARAKETA, EAE eta ESKUALDEA



- 2012ko 3.hiruhilabetean nabarmen egin du gora langabezia tasak lurralde guztietan. Dena den, igoerarik esanguratsuena Gipuzkoan eman da: %12,57tik %14,58ra igoaz.
- Debagoieneko kasuan %11,34an kokatzen da 12/03ko langabezia-tasa, aurreko hiruhilearekiko igoera nabarmena emanez, 0,9 puntu hain zuzen ere.
- Igoera eman arren, probintzietako datuekin alderatuta, Debagoieneko langabezia tasaren egoerak hobea izaten jarraitzen du. Debagoiena Gipuzkoako eskualdeetatik zifra onenetakoak dituen eskualdea da, Urola-Kostarekin batera. EAE mailan 6.postuan dago.

Langabezi-tasen konparaketa Debagoieneko herriak

- Eskualdeko herrietatik langabezi-tasa altuena duen herria Arrasate da (%13,73), ondoren Bergara (%12,50) dator eta zifra baxuagoekin Elgeta eta Eskoriatza daude.
- Oñati, Aretxabaleta eta Antzuolak %8 inguruan dute langabezia tasa.
- Taulan ikusi daitekeenez, 2009ko tasa gainditu du 2012 urtekoak (3.hiruhilekoari dagokionez).

	Langabezia tasa										
Hiruhilabetea	ANTZUOL A	ARETXABAETA	ARRASATE	BERGARA	ELGETA	ESKORIATZA	GATZAGA	OÑATI	Debagoie na	GIPUZKO A	E.A.E.
3 ^o - 08	6,56%	6,61%	8,14%	6,20%	4,39%	7,19%	5,34%	4,29%	6,64%	7,66%	8,40%
3 ^o - 09	8,65%	10,64%	13,58%	10,07%	7,43%	12,72%	9,77%	7,93%	11,05%	11,12%	12,23%
3 ^o -10	9,20%	8,60%	10,80%	9,80%	6,80%	9,20%	5,50%	6,60%	9,30%	11,70%	12,40%
3 ^o -11	8,28%	7,85%	10,98%	9,87%	6,39%	8,16%	3,55%	5,55%	8,98%	11,30%	13,16%
3 ^o -12	8,68%	8,85%	13,73%	12,50%	11,26%	10,13%	4,38%	8,13%	11,34%	14,58%	15,14%